

# Технические характеристики

## По вопросам продаж и поддержки обращайтесь:

Алматы (7273)495-231  
Ангарск (3955)60-70-56  
Архангельск (8182)63-90-72  
Астрахань (8512)99-46-04  
Барнаул (3852)73-04-60  
Белгород (4722)40-23-64  
Благовещенск (4162)22-76-07  
Брянск (4832)59-03-52  
Владивосток (423)249-28-31  
Владикавказ (8672)28-90-48  
Владимир (4922)49-43-18  
Волгоград (844)278-03-48  
Вологда (8172)26-41-59  
Воронеж (473)204-51-73  
Екатеринбург (343)384-55-89  
Иваново (4932)77-34-06  
Ижевск (3412)26-03-58  
Иркутск (395)279-98-46  
Казань (843)206-01-48

Россия +7(495)268-04-70

Калининград (4012)72-03-81  
Калуга (4842)92-23-67  
Кемерово (3842)65-04-62  
Киров (8332)68-02-04  
Коломна (4966)23-41-49  
Кострома (4942)77-07-48  
Краснодар (861)203-40-90  
Красноярск (391)204-63-61  
Курск (4712)77-13-04  
Курган (3522)50-90-47  
Липецк (4742)52-20-81  
Магнитогорск (3519)55-03-13  
Москва (495)268-04-70  
Мурманск (8152)59-64-93  
Набережные Челны (8552)20-53-41  
Нижний Новгород (831)429-08-12  
Новокузнецк (3843)20-46-81  
Ноябрьск (3496)41-32-12  
Новосибирск (383)227-86-73

Киргизия +996(312)-96-26-47

Омск (3812)21-46-40  
Орел (4862)44-53-42  
Оренбург (3532)37-68-04  
Пенза (8412)22-31-16  
Петрозаводск (8142)55-98-37  
Псков (8112)59-10-37  
Пермь (342)205-81-47  
Ростов-на-Дону (863)308-18-15  
Рязань (4912)46-61-64  
Самара (846)206-03-16  
Саранск (8342)22-96-24  
Санкт-Петербург (812)309-46-40  
Саратов (845)249-38-78  
Севастополь (8692)22-31-93  
Симферополь (3652)67-13-56  
Смоленск (4812)29-41-54  
Сочи (862)225-72-31  
Ставрополь (8652)20-65-13  
Сургут (3462)77-98-35

Казахстан +7(7172)727-132

Сыктывкар (8212)25-95-17  
Тамбов (4752)50-40-97  
Тверь (4822)63-31-35  
Тольятти (8482)63-91-07  
Томск (3822)98-41-53  
Тула (4872)33-79-87  
Тюмень (3452)66-21-18  
Ульяновск (8422)24-23-59  
Улан-Удэ (3012)59-97-51  
Уфа (347)229-48-12  
Хабаровск (4212)92-98-04  
Чебоксары (8352)28-53-07  
Челябинск (351)202-03-61  
Череповец (8202)49-02-64  
Чита (3022)38-34-83  
Якутск (4112)23-90-97  
Ярославль (4852)69-52-93



Кузовной зажим однонаправленный,  
рабочее усилие 6 т  
JTC-C703

Зажим для кузовных работ однонаправленный, рабочее усилие 6т JTC-C703

# Набор для демонтажа стекол 7 предметов

JTC-2525



В комплекте:

- ☑ Нож для демонтажа уплотнителя.
- ☑ Струна.
- ☑ Держатели.
- ☑ Шило для заправки струн.
- ☑ Инструмент для извлечения креплений.
- ☑ Инструмент для снятия лобового стекла.

# НОЖ ДЛЯ ДЕМОНТАЖА УПЛОТНИТЕЛЕЙ СТЕКОЛ JTC

JTC-2520



\*внешний вид инструмента может отличаться от изображения на фотографии

## Описание

- Применяется для демонтажа уплотнителей автомобильных стекол.
- Прост в эксплуатации.
- Количество в оптовой упаковке: 6 шт. и 48 шт.
- Габаритные размеры: 320/140/35 мм. (Д/Ш/В)
- Вес: 302 гр.

## Характеристики

- Ширина, м : 0.14
  - Высота, м : 0.035
  - Длина, м : 0.32
  - Вес, кг : 0.302
-

# МОЛОТОК ОБРАТНЫЙ С ЗАХВАТАМИ JTC

JTC-УС100



\*внешний вид инструмента может отличаться от изображения на фотографии

## Описание

- В комплекте 5 различных захватов, что позволяет выполнять различные работы по кузовному ремонту.
- Захваты изготовлены из листовой стали, износоустойчивы.
- Возможность использовать в ограниченном пространстве.
- Захваты применяются для различных кузовных панелей.
- Количество в оптовой упаковке: 2 шт.
- Габаритные размеры: 700x220x125 мм. (ДxШxВ)
- Вес: 9230 гр.

## Характеристики

- Ширина, м : 0.22
  - Высота, м : 0.125
  - Длина, м : 0.7
  - Вес, кг : 9.23
-

# ЗАХВАТ ДЛЯ КУЗОВНЫХ РАБОТ ОДНОФУНКЦИОНАЛЬНЫЙ 5Т ЛТС

ЛТС-С101



\*внешний вид инструмента может отличаться от изображения на фотографии

## Описание

- Рабочее усилие 5 т.
- Размер болта: 16 мм.Øx70 мм.
- Захват однофункциональный.
- Количество в оптовой упаковке: 15 шт.
- Габаритные размеры: 225/85/75 мм. (Д/Ш/В)
- Вес: 2101 гр.

## Характеристики

- Ширина, м : 0.085
  - Высота, м : 0.075
  - Длина, м : 0.225
  - Вес, кг : 2.101
-

# МОЛОТОК ОБРАТНЫЙ ДЛЯ ТОЧЕЧНОЙ РИХТОВКИ С КРЮКОМ JTC

JTC-2503



\*внешний вид инструмента может отличаться от изображения на фотографии

## Описание

- Полная длина: 435 мм.
- Применяется для вытяжки шайбы, приваренной на кузове.
- Габаритные размеры: 435/125/60 мм. (Д/Ш/В)
- Вес: 2014 гр.
- Вес ударной части: 1200 гр.

## Характеристики

- Ширина, м : 0.125
  - Высота, м : 0.06
  - Длина, м : 0.435
  - Вес, кг : 2.014
-

# ШИЛО ДЛЯ ЗАПРАВКИ СТРУНЫ ПРИ ДЕМОНТАЖЕ УПЛОТНИТЕЛЕЙ СТЕКОЛ JTC

JTC-2523



\*внешний вид инструмента может отличаться от изображения на фотографии

## Описание

- Предназначено для заправки струны при демонтаже уплотнителей автомобильных стекол.
- Количество в оптовой упаковке: 25 шт. и 150 шт.
- Габаритные размеры: 340/100/20 мм. (Д/Ш/В)
- Вес: 90 гр.

## Характеристики

- Ширина, м : 0.1
  - Высота, м : 0.02
  - Длина, м : 0.34
  - Вес, кг : 0.09
-



# РУБАНОК РИХТОВОЧНЫЙ 350ММ ДЛЯ ПЛАСТИН JTC

JTC-3526



\*внешний вид инструмента может отличаться от изображения на фотографии

## Описание

- Применяется для рихтовки внутреннего и внешнего радиусов.
- Может быть настроен для работы под определенным углом.
- Используется с напилочными пластинами длиной 350 мм. (JTC-3527 или JTC-3528)
- Длина: 350 мм.
- Количество в оптовой упаковке: 20 шт.
- Габаритные размеры: 375/120/40 мм. (Д/Ш/В)
- Вес: 752 гр.

## Характеристики

- Ширина, м : 0.12
  - Высота, м : 0.04
  - Длина, м : 0.375
  - Вес, кг : 0.752
-

# ЛОПАТКА МОНТАЖНАЯ 580ММ РИХТОВОЧНАЯ F1VG JTC

JTC-2536



\*внешний вид инструмента может отличаться от изображения на фотографии

## Описание

- Модель: F1VG.
- Предназначена для проведения ремонтных работ, в том числе в ходе кузовных работ, требующих больших усилий.
- Длина: 580 мм.
- Количество в оптовой упаковке: 10 шт.
- Габаритные размеры: 580/140/35 мм. (Д/Ш/В)
- Вес: 991 гр.

## Характеристики

- Ширина, м : 0.14
  - Высота, м : 0.035
  - Длина, м : 0.58
  - Вес, кг : 0.991
-

# МОЛОТОК ОБРАТНЫЙ С ЗАХВАТАМИ В КОМПЛЕКТЕ JTC

JTC-YC900



\*внешний вид инструмента может отличаться от изображения на фотографии

## Описание

- В комплекте 9 различных захватов, что позволяет выполнять различные работы по кузовному ремонту.
- Захваты изготовлены из листовой стали, износоустойчивы.
- Возможность использовать в ограниченном пространстве.
- Количество в оптовой упаковке: 2 шт.
- Упаковка: прочный переносной кейс.
- Габаритные размеры: 600/200/100 мм. (Д/Ш/В)
- Вес: 8000 гр.
- Вес ударной части: 2870 гр.

## Характеристики

- Ширина, м : 0.2
  - Высота, м : 0.1
  - Длина, м : 0.6
  - Вес, кг : 8
-



# ЛОПАТКА МОНТАЖНАЯ 600ММ РИХТОВОЧНАЯ F 120 JTC

JTC-2539



\*внешний вид инструмента может отличаться от изображения на фотографии

## Описание

- Модель: F120.
- Предназначена для проведения ремонтных работ, в том числе в ходе кузовных работ, требующих больших усилий.
- Длина: 600 мм.
- Количество в оптовой упаковке: 10 шт.
- Габаритные размеры: 600/30/25 мм. (Д/Ш/В)
- Вес: 1100 гр.

## Характеристики

- Ширина, м : 0.03
  - Высота, м : 0.025
  - Длина, м : 0.6
  - Вес, кг : 1.1
-

# КЛЕЙМА БУКВЕННЫЕ КИРИЛЛИЦА 4ММ (HRC 60+-2ГРАД. DIN 1451) JTC

JTC-JW0915-4



\*внешний вид инструмента может отличаться от изображения на фотографии

## Описание

- Материал: CR-V
- Твердость: HRC 60±2° Industrial level (DIN 1451)

## Характеристики

- Ширина, м : 0.045
  - Высота, м : 0.068
  - Длина, м : 0.085
  - Вес, кг : 0.724
-



# ЛОПАТКА МОНТАЖНАЯ 900ММ РИХТОВОЧНАЯ F130 JTC

JTC-2537



\*внешний вид инструмента может отличаться от изображения на фотографии

## Описание

- Модель: F130.
- Предназначена для проведения ремонтных работ, в том числе в ходе кузовных работ, требующих больших усилий.
- Длина: 900 мм.
- Количество в оптовой упаковке: 10 шт.
- Габаритные размеры: 915/35/15 мм. (Д/Ш/В)
- Вес: 1688 гр.

## Характеристики

- Ширина, м : 0.035
  - Высота, м : 0.015
  - Длина, м : 0.915
  - Вес, кг : 1.688
-



# ЛОПАТКА МОНТАЖНАЯ 240ММ РИХТОВОЧНАЯ F12W JTC

JTC-2541



\*внешний вид инструмента может отличаться от изображения на фотографии

## Описание

- Модель: F12W.
- Предназначена для проведения ремонтных работ, в том числе в ходе кузовных работ, требующих больших усилий.
- Длина: 240 мм.
- Количество в оптовой упаковке: 30 шт.
- Габаритные размеры: 240/30/30 мм. (Д/Ш/В)
- Вес: 435 гр.

## Характеристики

- Ширина, м : 0.03
  - Высота, м : 0.03
  - Длина, м : 0.25
  - Вес, кг : 0.435
-

# ЗАХВАТ ДЛЯ КУЗОВНЫХ РАБОТ ДВУХФУНКЦИОНАЛЬНЫЙ 2-3Т (ОСЕВОЕ/ПОПЕРЕЧНОЕ) JTC

JTC-C102NN



\*внешний вид инструмента может отличаться от изображения на фотографии

## Описание

- Максимальное осевое усилие 3 т.
- Максимальное поперечное усилие 2 т.
- Захват двухфункциональный.
- Предназначен для фиксации при проведении ремонтных и кузовных работ.
- Конструкция захватов позволяет работать в условиях ограниченного пространства.
- Размер болта: 14 мм. Øx110 мм.
- Количество в оптовой упаковке: 12 шт.
- Габаритные размеры: 245/150/55 мм. (Д/Ш/В)
- Марка стали: SCM440
- Вес: 2133 гр.

## Характеристики

- Ширина, м : 0.15
  - Высота, м : 0.055
  - Длина, м : 0.245
  - Вес, кг : 2.133
-



# ПРИСОСКА РИХТОВОЧНАЯ ВАКУУМНАЯ D=125ММ JTC

JTC-8P116



\*внешний вид инструмента может отличаться от изображения на фотографии

## Описание

- Диаметр: 125 мм.
- Надежно прикрепляется к металлу кузова.
- Для фиксации инструмента на металлическом листе потянуть за рукоять.
- Также используется при замене листового стекла.
- Количество в оптовой упаковке: 20 шт.
- Габаритные размеры: 160/155/135 мм. (Д/Ш/В)
- Вес: 537 гр.

## Характеристики

- Ширина, м : 0.155
  - Высота, м : 0.135
  - Длина, м : 0.16
  - Вес, кг : 0.537
-



# ЛОПАТКА МОНТАЖНАЯ 750ММ РИХТОВОЧНАЯ F125 JTC

JTC-2538



\*внешний вид инструмента может отличаться от изображения на фотографии

## Описание

- Модель: F125.
- Предназначена для проведения ремонтных работ, в том числе в ходе кузовных работ, требующих больших усилий.
- Длина: 750 мм.
- Количество в оптовой упаковке: 10 шт.
- Габаритные размеры: 750/30/10 мм. (Д/Ш/В)
- Вес: 1380 гр.

## Характеристики

- Ширина, м : 0.03
  - Высота, м : 0.01
  - Длина, м : 0.75
  - Вес, кг : 1.38
-

# МОЛОТОК РИХТОВОЧНЫЙ 346X120ММ ГОРИЗОНТАЛЬНЫЙ ДИАМЕТР РАБОЧЕЙ ЧАСТИ 29ММ JTC

JTC-2531



\*внешний вид инструмента может отличаться от изображения на фотографии

## Описание

- Используется для рихтовки кузова автомобиля.
- С горизонтальным задком
- Диаметр рабочей части молотка: 29 мм.
- Размеры: 346x120 мм.
- Количество в оптовой упаковке: 12 шт. и 48 шт.
- Габаритные размеры: 346/120/29 мм. (Д/Ш/В)
- Вес: 388 гр.

## Характеристики

- Ширина, м : 0.12
  - Высота, м : 0.029
  - Длина, м : 0.346
  - Вес, кг : 0.388
-

# МОЛОТОК ОБРАТНЫЙ ДЛЯ ТОЧЕЧНОЙ РИХТОВКИ И СВАРКИ 435ММ JTC

JTC-2501



\*внешний вид инструмента может отличаться от изображения на фотографии

## Описание

- Полная длина: 435 мм.
- Коннектор присоединяется к положительной клемме сварочного аппарата.
- Применяется одновременно при рихтовке и сварочных работах.
- Габаритные размеры: 435/125/60 мм. (Д/Ш/В)
- Вес: 1668 гр.

## Характеристики

- Ширина, м : 0.125
  - Высота, м : 0.06
  - Длина, м : 0.435
  - Вес, кг : 1.668
-

# КЛЕЙМА ЦИФРОВЫЕ 8ММ (HRC 60+-2ГРАД. DIN 1451) JTC

JTC-JW0913-8



\*внешний вид инструмента может отличаться от изображения на фотографии

## Описание

- Материал: CR-V
- Твердость: HRC 60±2° Industrial level (DIN 1451)

## Характеристики

- Ширина, м : 0.048
  - Высота, м : 0.075
  - Длина, м : 0.048
  - Вес, кг : 0.593
-

# КЛЕЙМА БУКВЕННЫЕ ЛАТИНИЦА 8ММ JTC

JTC-JW0914-8



\*внешний вид инструмента может отличаться от изображения на фотографии

## Описание

- Материал: CR-V.
- Твердость: HRC 60±2° Industrial level (DIN 1451).

## Характеристики

- Ширина, м : 0.048
  - Высота, м : 0.075
  - Длина, м : 0.118
  - Вес, кг : 1.742
-

# МОЛОТОК ОБРАТНЫЙ ДЛЯ САМОЗАЖИМНЫХ КЛЕЩЕЙ JTC-10WR JTC

JTC-7906



\*внешний вид инструмента может отличаться от изображения на фотографии

## Описание

Адаптивный крепежный винт подходит к регулируемому резьбовому отверстию любого типа зажимных клещей.

- Регулируемые зажимные клещи в сборе с ударным съемником позволяют прилагать как крутящее, так и тяговое усилие.
- Регулируемые зажимные клещи приобретаются отдельно.

## Характеристики

- Ширина, м : 0.085
  - Высота, м : 0.07
  - Длина, м : 0.39
  - Вес, кг : 1.6
-

# НОЖНИЦЫ ПО МЕТАЛЛУ 250ММ (МАКС. ТОЛЩИНА: СТАЛЬ ПЛАСТ.-1.2ММ, ОЦИНКОВ. ПЛАСТ.-0.8 ММ) JTC

JTC-7822



\*внешний вид инструмента может отличаться от изображения на фотографии

## Описание

- Длина: 250 мм.
- Макс толщина разреза: лист металлический 1.2 мм, лист металлический оцинкованный 0.8 мм, лист медный 1.5 мм.
- Материал: хром-молибденовый сплав #4165.
- Твердость: HRC59-61, высокочастотная индукционная закалка.

## Характеристики

- Ширина, м : 0.03
  - Высота, м : 0.31
  - Длина, м : 0.095
  - Вес, кг : 0.445
-



# ЛЕЗВИЕ НОЖА ДЛЯ ДЕМОНТАЖА УПЛОТНИТЕЛЕЙ СТЕКОЛ 25ММ (2520) JTC

JTC-2521



\*внешний вид инструмента может отличаться от изображения на фотографии

## Описание

- Применяются с JTC-2520.
- Длина: 25 мм. Опционально: лезвие длиной 38 мм. (артикул JTC-2521L)
- Габаритные размеры: 100/40/20 мм. (Д/Ш/В)
- Вес: 150 гр.

## Характеристики

- Ширина, м : 0.04
  - Высота, м : 0.02
  - Длина, м : 0.1
  - Вес, кг : 0.15
-

# ЗАХВАТ ДЛЯ КУЗОВНЫХ РАБОТ ДВУХФУНКЦИОНАЛЬНЫЙ 2-3Т (ОСЕВОЕ/ПОПЕРЕЧНОЕ) JTC

JTC-C302



\*внешний вид инструмента может отличаться от изображения на фотографии

## Описание

- Максимальное осевое усилие 3 т.
- Максимальное поперечное усилие 2 т.
- Размер болта: 14 мм.  $\varnothing$ x45 мм.
- Захват двухфункциональный.
- Компактная конструкция позволяет работать в труднодоступных местах.
- Количество в оптовой упаковке: 20 шт.
- Габаритные размеры: 105/80/80 мм. (Д/Ш/В)
- Вес: 970 гр.

## Характеристики

- Ширина, м : 0.08
  - Высота, м : 0.08
  - Длина, м : 0.105
  - Вес, кг : 0.97
-

# ЗАХВАТ ДЛЯ КУЗОВНЫХ РАБОТ 4Т ЗАХВАТ 150ММ (СТРУБЦИНА) JTC

JTC-C506



\*внешний вид инструмента может отличаться от изображения на фотографии

## Описание

- Рабочее усилие 4 т.
- Используется с цепями 5/16" и 3/8".
- Позволяет использовать 2 захвата одновременно для создания большего тягового усилия.
- Количество в оптовой упаковке: 5 шт.
- Габаритные размеры: 350/290/70 мм. (Д/Ш/В)
- Вес: 5287 гр.

## Характеристики

- Ширина, м : 0.29
  - Высота, м : 0.07
  - Длина, м : 0.35
  - Вес, кг : 5.287
-

# ЗАХВАТ ДЛЯ КУЗОВНЫХ РАБОТ 5Т ЗАХВАТ 75ММ (СТРУБЦИНА) JTC

JTC-C503



\*внешний вид инструмента может отличаться от изображения на фотографии

## Описание

- Рабочее усилие 5 т.
- Ширина захвата: 75 мм.
- Захват многофункциональный.
- Компактная конструкция подходит для внутренних кузовных работ.
- Количество в оптовой упаковке: 8 шт.
- Габаритные размеры: 280/215/80 мм. (Д/Ш/В)
- Вес: 3295 гр.

## Характеристики

- Ширина, м : 0.215
  - Высота, м : 0.08
  - Длина, м : 0.28
  - Вес, кг : 3.295
-

# ЗАХВАТ ДЛЯ КУЗОВНЫХ РАБОТ ДВУХФУНКЦИОНАЛЬНЫЙ 2-5Т (ОСЕВОЕ/ПОПЕРЕЧНОЕ) JTC

JTC-C101N



\*внешний вид инструмента может отличаться от изображения на фотографии

## Описание

- Максимальное осевое усилие 5 т.
- Максимальное поперечное усилие 2 т.
- Размер болта: 16 мм.  $\varnothing$ x70 мм.
- Захват двухфункциональный.
- Количество в оптовой упаковке: 2 шт. и 12 шт.
- Габаритные размеры: 245/150/55 мм. (Д/Ш/В)
- Вес: 2266 гр.

## Характеристики

- Ширина, м : 0.15
  - Высота, м : 0.055
  - Длина, м : 0.245
  - Вес, кг : 2.266
-

# ЗАХВАТ ДЛЯ КУЗОВНЫХ РАБОТ ДВУХФУНКЦИОНАЛЬНЫЙ 3-5Т (ОСЕВОЕ/ПОПЕРЕЧНОЕ) JTC

JTC-C601N



\*внешний вид инструмента может отличаться от изображения на фотографии

## Описание

- Максимальное осевое усилие 5 т.
- Максимальное поперечное усилие 3 т.
- Размер болта: 14 мм.  $\varnothing$ x73 мм.
- Обладает высокопрочной конструкцией.
- Количество в оптовой упаковке: 9 шт.
- Габаритные размеры: 250/150/60 мм. (Д/Ш/В)
- Вес: 2850 гр.

## Характеристики

- Ширина, м : 0.15
  - Высота, м : 0.06
  - Длина, м : 0.25
  - Вес, кг : 2.85
-

# ЗАХВАТ ДЛЯ КУЗОВНЫХ РАБОТ ОДНОФУНКЦИОНАЛЬНЫЙ 2Т ЛТС

ЛТС-С301



\*внешний вид инструмента может отличаться от изображения на фотографии

## Описание

- Рабочее усилие 2 т.
- Размер болта: 14 мм.Øx73 мм.
- Захват однофункциональный.
- Специальная конструкция подходит для применения в условиях ограниченного пространства.
- Количество в оптовой упаковке: 15 шт.
- Габаритные размеры: 220/90/75 мм. (Д/Ш/В)
- Вес: 1650 гр.

## Характеристики

- Ширина, м : 0.09
  - Высота, м : 0.075
  - Длина, м : 0.22
  - Вес, кг : 1.65
-

# ЗАХВАТ ДЛЯ КУЗОВНЫХ РАБОТ ОДНОФУНКЦИОНАЛЬНЫЙ ЗТ ЛТС

ЛТС-С102



\*внешний вид инструмента может отличаться от изображения на фотографии

## Описание

- Рабочее усилие 3 т.
- Размер болта: 14 мм.Øx120 мм.
- Захват однофункциональный.
- Количество в оптовой упаковке: 12 шт.
- Габаритные размеры: 250/150/50 мм. (Д/Ш/В)
- Марка стали: SCM440
- Вес: 2039 гр.

## Характеристики

- Ширина, м : 0.15
  - Высота, м : 0.05
  - Длина, м : 0.25
  - Вес, кг : 2.039
-



# ЗАХВАТ ДЛЯ КУЗОВНЫХ РАБОТ ОДНОФУНКЦИОНАЛЬНЫЙ ЗТ ЛТС

ЛТС-С102N



\*внешний вид инструмента может отличаться от изображения на фотографии

## Описание

- Рабочее усилие 3 т.
- Размер болта: 14 мм.Øx110 мм.
- Захват однофункциональный.
- Специальная конструкция подходит для применения в условиях ограниченного пространства.
- Количество в оптовой упаковке: 12 шт.
- Габаритные размеры: 250/150/55 мм. (Д/Ш/В)
- Вес: 1975 гр.

## Характеристики

- Ширина, м : 0.15
  - Высота, м : 0.06
  - Длина, м : 0.24
  - Вес, кг : 1.96
-

# ЗАХВАТ ДЛЯ КУЗОВНЫХ РАБОТ ОДНОФУНКЦИОНАЛЬНЫЙ 5Т ЛТС

ЛТС-С601



\*внешний вид инструмента может отличаться от изображения на фотографии

## Описание

- Рабочее усилие 5 т.
- Размер болта: 14 мм.Øx73 мм.
- Захват однофункциональный.
- Обладает высокопрочной стальной конструкцией.
- Количество в оптовой упаковке: 9 шт.
- Габаритные размеры: 245/155/60 мм. (Д/Ш/В)
- Вес: 2465 гр.

## Характеристики

- Ширина, м : 0.155
  - Высота, м : 0.06
  - Длина, м : 0.245
  - Вес, кг : 2.456
-

# ЗАХВАТ ДЛЯ КУЗОВНЫХ РАБОТ ТРЕХФУНКЦИОНАЛЬНЫЙ 3-5Т (ОСЕВОЕ/ПОПЕРЕЧНОЕ /ПРОИЗВОЛЬНОЕ) JTC

JTC-C602



\*внешний вид инструмента может отличаться от изображения на фотографии

## Описание

- Максимальное осевое усилие 5 т.
- Максимальное поперечное усилие 3 т.
- Максимальное произвольное усилие 3 т.
- Размер болта: 14 мм.Øx73 мм.
- Обладает высокопрочной стальной конструкцией.
- Количество в оптовой упаковке: 9 шт.
- Габаритные размеры: 250/150/60 мм. (Д/Ш/В)
- Вес: 3420 гр.

## Характеристики

- Ширина, м : 0.15
  - Высота, м : 0.06
  - Длина, м : 0.25
  - Вес, кг : 3.42
-

# ЗАХВАТ ДЛЯ КУЗОВНЫХ РАБОТ ДВОЙНОЙ 5Т ЛТС

ЛТС-С603



\*внешний вид инструмента может отличаться от изображения на фотографии

## Описание

- Рабочее усилие: 5 т.
- Размеры болта: 14 мм. Øx73 мм.
- Применяется с двумя крюками.
- Приспособление может крепиться к кузову или любому месту на кузове.
- Количество в оптовой упаковке: 4 шт.
- Габаритные размеры: 460/110/85 мм. (Д/Ш/В)
- Вес: 6300 гр.

## Характеристики

- Ширина, м : 0.11
  - Высота, м : 0.085
  - Длина, м : 0.46
  - Вес, кг : 6.3
-

# МОЛОТОК РИХТОВОЧНЫЙ 295X114ММ ДИАМЕТР РАБОЧЕЙ ЧАСТИ 41ММ ЛТС

ЛТС-2530



\*внешний вид инструмента может отличаться от изображения на фотографии

## Описание

- Используется для рихтовки кузова автомобиля.
- Диаметр рабочей части молотка: 41 мм.
- Размеры: 295x144 мм.
- Специальный острый боек предназначен для удаления вмятин на листовом металле.
- Количество в оптовой упаковке: 12 шт. и 36 шт.
- Габаритные размеры: 360/144/41 мм. (Д/Ш/В)
- Вес: 431 гр.

## Характеристики

- Ширина, м : 0.144
  - Высота, м : 0.041
  - Длина, м : 0.36
  - Вес, кг : 0.431
-

# МОЛОТОК РИХТОВОЧНЫЙ 346X125ММ ВЕРТИКАЛЬНЫЙ ДИАМЕТР РАБОЧЕЙ ЧАСТИ 29ММ JTC

JTC-2532



\*внешний вид инструмента может отличаться от изображения на фотографии

## Описание

- Диаметр рабочей поверхности: 29 мм.
- С вертикальным задком.
- Размеры: 346x125 мм.
- Количество в оптовой упаковке: 12 шт. и 48 шт.
- Габаритные размеры: 346/125/29 мм. (Д/Ш/В)
- Вес: 355 гр.

## Характеристики

- Ширина, м : 0.125
  - Высота, м : 0.029
  - Длина, м : 0.346
  - Вес, кг : 0.355
-

# ЛОПАТКА МОНТАЖНАЯ 560ММ РИХТОВОЧНАЯ F1NG JTC

JTC-2535



\*внешний вид инструмента может отличаться от изображения на фотографии

## Описание

- Модель: F1NG.
- Предназначена для проведения ремонтных работ, в том числе в ходе кузовных работ, требующих больших усилий.
- Длина: 560 мм.
- Количество в оптовой упаковке: 10 шт.
- Габаритные размеры: 510/30/20 мм. (Д/Ш/В)
- Вес: 873 гр.

## Характеристики

- Ширина, м : 0.03
  - Высота, м : 0.02
  - Длина, м : 0.51
  - Вес, кг : 0.873
-



# ЛОПАТКА МОНТАЖНАЯ 450ММ РИХТОВОЧНАЯ F115 JTC

JTC-2540



\*внешний вид инструмента может отличаться от изображения на фотографии

## Описание

- Модель: F115.
- Предназначена для проведения ремонтных работ, в том числе в ходе кузовных работ, требующих больших усилий.
- Длина: 450 мм.
- Количество в оптовой упаковке: 20 шт.
- Габаритные размеры: 450/35/10 мм. (Д/Ш/В)
- Вес: 823 гр.

## Характеристики

- Ширина, м : 0.035
  - Высота, м : 0.01
  - Длина, м : 0.45
  - Вес, кг : 0.823
-



# НОЖ ДЛЯ ДЕМОНТАЖА УПЛОТНИТЕЛЕЙ СТЕКОЛ АЛЮМИНИЕВЫЙ 610ММ JTC

JTC-2524



\*внешний вид инструмента может отличаться от изображения на фотографии

## Описание

- Используется для демонтажа уплотнителя стёкол автомобиля.
- Изготовлен из алюминия, имеет стальной держатель съёмных лезвий.
- Позволяет легко срезать уплотнитель даже в уголках стекол.
- Позволяет работать в труднодоступных местах.
- Уникальная конструкция предусматривает возможность хранения запасного лезвия в рукояти инструмента.
- Длина: 610 мм.
- Количество в оптовой упаковке: 25 шт. и 50 шт.
- Габаритные размеры: 685/55/20 мм. (Д/Ш/В)
- Вес: 357 гр.

## Характеристики

- Ширина, м : 0.055
  - Высота, м : 0.02
  - Длина, м : 0.685
  - Вес, кг : 0.357
-

# ЦЕПЬ С ЗАХВАТНЫМ КРЮКОМ 3/8" 270CM JTC

JTC-8P107



\*внешний вид инструмента может отличаться от изображения на фотографии

## Описание

- Используется при рихтовке кузова автомобиля для вытяжки повреждённых элементов.
- Класс прочности: G80;
- Размер: 3/8";
- Длина: 270 см;
- Профиль: прямой;
- Возможна комплектация с различной формой крюка;
- Количество в оптовой упаковке: 4 шт.;
- Габаритные размеры: 320/205/150 мм. (Д/Ш/В);
- Марка стали: G80;
- Вес: 6500 гр. ;
- Безопасная рабочая нагрузка: 3,2 т;
- Минимальная разрывная нагрузка: 12,8 т.

## Характеристики

- Ширина, м : 0.205
  - Высота, м : 0.15
  - Длина, м : 0.32
  - Вес, кг : 6.5
-

# ЦЕПЬ С ЗАХВАТНЫМ КРЮКОМ 5/16" 270CM JTC

JTC-8P106



\*внешний вид инструмента может отличаться от изображения на фотографии

## Описание

- Используется при рихтовке кузова автомобиля для вытяжки повреждённых элементов.
- Захватный крючок.
- Размер: 5/16"
- Класс прочности: G80.
- Максимальная нагрузка: 1,5 т.
- Марка стали: G80;
- Длина: 2700 мм.
- Профиль: прямой.
- Возможна комплектация с различной формой крюка.
- Количество в оптовой упаковке: 6 шт.
- Габаритные размеры: 250/250/50 мм. (Д/Ш/В)
- Вес: 6100 гр.

## Характеристики

- Ширина, м : 0.25
  - Высота, м : 0.05
  - Длина, м : 0.25
  - Вес, кг : 6.1
-

# ЗАХВАТ ДЛЯ КУЗОВНЫХ РАБОТ ОДНОФУНКЦИОНАЛЬНЫЙ 5Т УСИЛЕННЫЙ ЛТС

ЛТС-С203



\*внешний вид инструмента может отличаться от изображения на фотографии

## Описание

- Рабочее усилие 5 т.
- Размер болта: 20 мм.Øx130 мм.
- Захват однофункциональный.
- Специально предназначен для рихтовочных работ с применением значительных усилий.
- Количество в оптовой упаковке: 9 шт.
- Габаритные размеры: 250/155/55 мм. (Д/Ш/В)
- Вес: 3219 гр.

## Характеристики

- Ширина, м : 0.155
  - Высота, м : 0.055
  - Длина, м : 0.25
  - Вес, кг : 3.219
-

# ПЛАСТИНА НАПИЛОЧНАЯ ДЛЯ РУБАНКА (JTC-3526) L=350ММ, ШЕРОХОВАТОСТЬ 12ТРИ JTC

JTC-3527



\*внешний вид инструмента может отличаться от изображения на фотографии

## Описание

### Пластина напильная для рубанка JTC

#### Описание

- Применяется с JTC-3526.
- Шероховатость: 12ТРИ.
- Длина: 350 мм.
- Количество в оптовой упаковке: 50 шт.
- Габаритные размеры: 370/40/10 мм. (Д/Ш/В)
- Вес: 314 гр.

## Характеристики

- Ширина, м : 0.035
  - Высота, м : 0.005
  - Длина, м : 0.355
  - Вес, кг : 0.32
-

# ПЛАСТИНА НАПИЛОЧНАЯ ДЛЯ РУБАНКА (JTC-3526) L=350ММ, ШЕРОХОВАТОСТЬ 9ТР1 JTC

JTC-3528



\*внешний вид инструмента может отличаться от изображения на фотографии

## Описание

### Пластина напильная для рубанка JTC

#### Описание

- Применяется с JTC-3526.
- Шероховатость: 9ТР1.
- Длина: 350 мм.
- Количество в оптовой упаковке: 50 шт.
- Габаритные размеры: 350/40/10 мм. (Д/Ш/В)
- Вес: 283 гр.

## Характеристики

- Ширина, м : 0.04
  - Высота, м : 0.01
  - Длина, м : 0.35
  - Вес, кг : 0.283
-

# ПРОБОЙНИК-ЗАВАЛЬЦОВЩИК 1.2-5ММ ДЛЯ МЕТАЛЛА JTC

JTC-3531



\*внешний вид инструмента может отличаться от изображения на фотографии

## Описание

### Пробойник-завальцовщик для металла JTC

#### Описание

- Применяется также для завальцовки металла.
- Толщина металла: до 1,2 мм.
- Диаметр пробиваемого отверстия: 5 мм.
- Габаритные размеры: 315/130/30 мм. (Д/Ш/В)
- Вес: 1184 г.

## Характеристики

- Ширина, м : 0.13
  - Высота, м : 0.03
  - Длина, м : 0.315
  - Вес, кг : 1.184
-

# НАБОР ОПРАВОК РИХТОВОЧНЫХ ПРОРЕЗИНЕННЫХ 7 ПРЕДМЕТОВ В кейсе JTC

JTC-2554



\*внешний вид инструмента может отличаться от изображения на фотографии

## Описание

### Описание

- В комплекте:
  - Задняя оправка.
  - Удлиненная задняя оправка.
  - Двухконечная оправка.
  - Изогнутая оправка.
  - Универсальная оправка (оправка общего назначения).
  - Двухконечная оправка.
  - Изогнутая удлиненная оправка.
- Упаковка: прочный переносной кейс.
- Габаритные размеры: 440/290/90 мм. (Д/Ш/В)
- Вес: 7260 гр.

## Характеристики

- Ширина, м : 0.09
  - Высота, м : 0.29
  - Длина, м : 0.44
  - Вес, кг : 7.26
-



# ПРОБОЙНИК 1.2-5ММ ДЛЯ МЕТАЛЛА JTC

JTC-3529



\*внешний вид инструмента может отличаться от изображения на фотографии

## Описание

### Пробойник для металла JTC

#### Описание

- Толщина металла: до 1,2 мм.
- Диаметр пробиваемого отверстия: 5 мм.
- Габаритные размеры: 315/130/30 мм. (Д/Ш/В)
- Вес: 1137 г.

## Характеристики

- Ширина, м : 0.13
  - Высота, м : 0.03
  - Длина, м : 0.315
  - Вес, кг : 1.137
-

# ПРОБОЙНИК 1.2-6ММ ДЛЯ МЕТАЛЛА JTC

JTC-3530



\*внешний вид инструмента может отличаться от изображения на фотографии

## Описание

### Пробойник для металла JTC

#### Описание

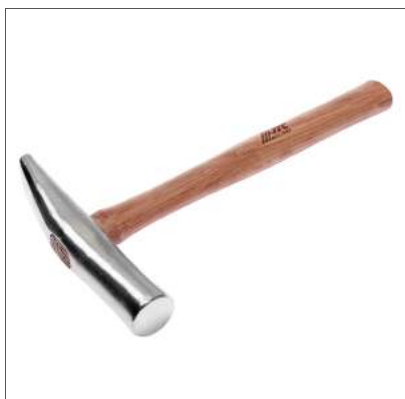
- Толщина металла: до 1,2 мм.
- Диаметр пробиваемого отверстия: 6 мм.
- Габаритные размеры: 315/130/30 мм. (Д/Ш/В)
- Вес: 1137 г.

## Характеристики

- Ширина, м : 0.13
  - Высота, м : 0.03
  - Длина, м : 0.315
  - Вес, кг : 1.137
-

# МОЛОТОК РИХТОВОЧНЫЙ 360X185ММ ГОРИЗОНТАЛЬНЫЙ ДИАМЕТР РАБОЧЕЙ ЧАСТИ 36ММ JTC

JTC-2533



\*внешний вид инструмента может отличаться от изображения на фотографии

## Описание

- Используется для рихтовки кузова автомобиля.
- С горизонтальным задком
- Диаметр рабочей части молотка: 36 мм.
- Размеры: 360x185 мм.
- Габаритные размеры: 360/185/29 мм. (Д/Ш/В)
- Вес: 1267 гр.

## Характеристики

- Ширина, м : 0.185
  - Высота, м : 0.04
  - Длина, м : 0.36
  - Вес, кг : 1.267
-

# ЗАХВАТ ДЛЯ КУЗОВНЫХ РАБОТ ОДНОФУНКЦИОНАЛЬНЫЙ 5Т ЛТС

ЛТС-С802



\*внешний вид инструмента может отличаться от изображения на фотографии

## Описание

- Рабочее усилие 5 т.
- Размер болта: 16 мм.Øx70 мм.
- Ширина губок: 45 мм.
- Габаритные размеры: 250/10/60 мм. (Д/Ш/В)
- Вес: 2170 гр.

## Характеристики

- Ширина, м : 0.1
  - Высота, м : 0.06
  - Длина, м : 0.25
  - Вес, кг : 2.17
-

# ПНЕВМОПРИСОСКА РИХТОВОЧНАЯ JTC

JTC-JW0164



\*внешний вид инструмента может отличаться от изображения на фотографии

## Описание

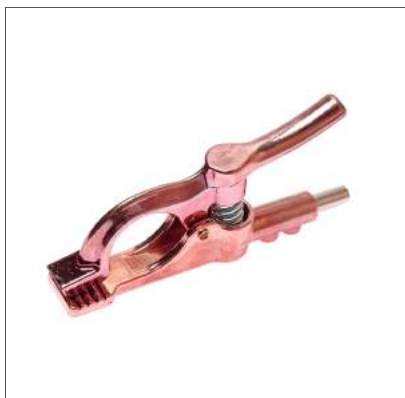
- Применяется для удаления вмятин без покраски.
- Специальные вакуумные присоски обеспечивают выравнивание поверхности кузова.
- Размер присосок: 150 мм, 120 мм.
- Количество в оптовой упаковке: 20 шт.
- Габаритные размеры: 600/170/170 мм. (Д/Ш/В)
- Вес: 4000 гр.

## Характеристики

- Ширина, м : 0.17
  - Высота, м : 0.17
  - Длина, м : 0.6
  - Вес, кг : 4
-

# ЗАЖИМ ЗАЗЕМЛЯЮЩИЙ ДЛЯ СВАРОЧНОГО АППАРАТА JTC

JTC-2510



\*внешний вид инструмента может отличаться от изображения на фотографии

## Описание

- Присоединяется к отрицательной клемме сварочного аппарата.
- Количество в оптовой упаковке: 8 шт.
- Габаритные размеры: 160/80/25 мм. (Д/Ш/В)
- Вес: 452 гр.

## Характеристики

- Ширина, м : 0.08
  - Высота, м : 0.025
  - Длина, м : 0.16
  - Вес, кг : 0.452
-

# ПРИСПОСОБЛЕНИЕ ДЛЯ РИХТОВКИ 21LV 125ММ L=255ММ JTC

JTC-2542



\*внешний вид инструмента может отличаться от изображения на фотографии

## Описание

- Модель рихтовочного инструмента: 21LV.
- Длина: 255 мм.
- Ширина: 125 мм.
- Габаритные размеры: 255/125/15 мм. (Д/Ш/В)
- Вес: 657 гр.

## Характеристики

- Ширина, м : 0.125
  - Высота, м : 0.015
  - Длина, м : 0.255
  - Вес, кг : 0.657
-

# ПРИСПОСОБЛЕНИЕ ДЛЯ РИХТОВКИ 21TV 137MM L=255MM JTC

JTC-2543



\*внешний вид инструмента может отличаться от изображения на фотографии

## Описание

- Модель рихтовочного инструмента: 21TV.
- Длина: 255 мм.
- Ширина: 137 мм.
- Габаритные размеры: 255/137/15 мм. (Д/Ш/В)
- Вес: 622 гр.

## Характеристики

- Ширина, м : 0.137
  - Высота, м : 0.015
  - Длина, м : 0.255
  - Вес, кг : 0.622
-



# ПРИСПОСОБЛЕНИЕ ДЛЯ РИХТОВКИ 2125 92ММ L=110ММ JTC

JTC-2544



\*внешний вид инструмента может отличаться от изображения на фотографии

## Описание

- Модель рихтовочного инструмента: 2125.
- Длина: 110 мм.
- Ширина: 92 мм.
- Габаритные размеры: 110/90/20 мм. (Д/Ш/В)
- Вес: 400 гр.

## Характеристики

- Ширина, м : 0.09
  - Высота, м : 0.02
  - Длина, м : 0.11
  - Вес, кг : 0.4
-

# ПРИСПОСОБЛЕНИЕ ДЛЯ РИХТОВКИ 2155 70ММ L=110ММ JTC

JTC-2545



\*внешний вид инструмента может отличаться от изображения на фотографии

## Описание

- Модель рихтовочного инструмента: 2155.
- Длина: 110 мм.
- Ширина: 70 мм.
- Габаритные размеры: 110/70/10 мм. (Д/Ш/В)
- Вес: 250 гр.

## Характеристики

- Ширина, м : 0.07
  - Высота, м : 0.01
  - Длина, м : 0.11
  - Вес, кг : 0.25
-

# ПРИСПОСОБЛЕНИЕ ДЛЯ РИХТОВКИ 21V5 48ММ L=110ММ JTC

JTC-2546



\*внешний вид инструмента может отличаться от изображения на фотографии

## Описание

- Модель рихтовочного инструмента: 21V5.
- Длина: 110 мм.
- Ширина: 48 мм.
- Габаритные размеры: 115/50/50 мм. (Д/Ш/В)
- Вес: 173 гр.

## Характеристики

- Ширина, м : 0.05
  - Высота, м : 0.05
  - Длина, м : 0.115
  - Вес, кг : 0.173
-

# ПРИСПОСОБЛЕНИЕ ДЛЯ РИХТОВКИ 21VJ 48MM L=110MM JTC

JTC-2548



\*внешний вид инструмента может отличаться от изображения на фотографии

## Описание

- Модель рихтовочного инструмента: 21VJ.
- Длина: 110 мм.
- Ширина: 48 мм.
- Габаритные размеры: 110/48/15 мм. (Д/Ш/В)
- Вес: 180 гр.

## Характеристики

- Ширина, м : 0.048
  - Высота, м : 0.015
  - Длина, м : 0.11
  - Вес, кг : 0.18
-

# ПРИСПОСОБЛЕНИЕ ДЛЯ РИХТОВКИ 215J 70MM L=110MM JTC

JTC-2547



\*внешний вид инструмента может отличаться от изображения на фотографии

## Описание

- Модель рихтовочного инструмента: 215J.
- Длина: 110 мм.
- Ширина: 70 мм.
- Габаритные размеры: -/-/- мм. (Д/Ш/В)
- Вес: - гр.

## Характеристики

- Ширина, м : 0.068
  - Высота, м : 0.018
  - Длина, м : 0.12
  - Вес, кг : 0.24
-

# ПРИСПОСОБЛЕНИЕ ДЛЯ РИХТОВКИ 2121 80X56X26ММ ОДНОСТОРОННЕЕ ТОНКОЕ ЛТС

ЛТС-2549



\*внешний вид инструмента может отличаться от изображения на фотографии

## Описание

- Модель: 2121.
- Тип: односторонний тонкий.
- Размер: 80/56/26 мм. (Д/Ш/В)
- Габаритные размеры: 80/56/26 мм. (Д/Ш/В)
- Вес: 663 гр.

## Характеристики

- Ширина, м : 0.056
  - Высота, м : 0.026
  - Длина, м : 0.08
  - Вес, кг : 0.663
-

# ПРИСПОСОБЛЕНИЕ ДЛЯ РИХТОВКИ 21GA 92X58X28MM ДВУХСТОРОННЕЕ JTC

JTC-2551



\*внешний вид инструмента может отличаться от изображения на фотографии

## Описание

- Модель: 21GA.
- Тип: двусторонний.
- Размер: 92/58/28 мм. (Д/Ш/В)
- Габаритные размеры: 100/60/30 мм. (Д/Ш/В)
- Вес: 920 гр.

## Характеристики

- Ширина, м : 0.06
  - Высота, м : 0.03
  - Длина, м : 0.1
  - Вес, кг : 0.92
-

# ПРИСПОСОБЛЕНИЕ ДЛЯ РИХТОВКИ 21Т1 116Х66Х19ММ СУПЕРТОНКОЕ ЈТС

ЈТС-2552



\*внешний вид инструмента может отличаться от изображения на фотографии

## Описание

- Модель: 21Т1.
- Тип: супертонкий.
- Размер: 116/66/19 мм. (Д/Ш/В)
- Габаритные размеры: 120/75/20 мм. (Д/Ш/В)
- Вес: 752 гр.

## Характеристики

- Ширина, м : 0.075
  - Высота, м : 0.02
  - Длина, м : 0.12
  - Вес, кг : 0.752
-



# ПРИСПОСОБЛЕНИЕ ДЛЯ РИХТОВКИ 2122 130X60X43ММ ИЗОГНУТОЕ ЛТС

ЛТС-2553



\*внешний вид инструмента может отличаться от изображения на фотографии

## Описание

- Модель: 2122.
- Тип: изогнутый.
- Размер: 130/60/43 мм. (Д/Ш/В)
- Габаритные размеры: 140/60/43 мм. (Д/Ш/В)
- Вес: 1139 гр.

## Характеристики

- Ширина, м : 0.06
  - Высота, м : 0.043
  - Длина, м : 0.14
  - Вес, кг : 1.139
-

# ЭЛЕКТРОД СВАРОЧНЫЙ ДЛЯ ПРИВАРИВАНИЯ ШАЙБ JTC

JTC-2506



\*внешний вид инструмента может отличаться от изображения на фотографии

## Описание

- Габаритные размеры: 50/15/15 мм. (Д/Ш/В)
- Вес: 54 гр.

## Характеристики

- Ширина, м : 0.015
  - Высота, м : 0.015
  - Длина, м : 0.05
  - Вес, кг : 0.054
-

# КРЮК ДЛЯ МОЛОТКА ОБРАТНОГО JTC

JTC-2504



\*внешний вид инструмента может отличаться от изображения на фотографии

## Описание

- Применяется с обратным молотком JTC-2503
- Габаритные размеры: 80/30/20 мм. (Д/Ш/В)
- Вес: 61 гр.

## Характеристики

- Ширина, м : 0.03
  - Высота, м : 0.02
  - Длина, м : 0.08
  - Вес, кг : 0.061
-

# ОСНОВАНИЕ ШАРОВОГО УПОРА JTC-8P104 С ФИКСИРУЮЩИМИ ШТИФТАМИ JTC

JTC-8P111



\*внешний вид инструмента может отличаться от изображения на фотографии

## Описание

- Используется с цепями: 5/16", 3/8".
- В комплект входят 2 фиксирующих штифта.
- Шаровый упор 8P104 устанавливается в специальную выемку, что позволяет легко изменять направление движения гидроцилиндра.
- Габаритные размеры: 165/145/85 мм. (Д/Ш/В)
- Вес: 5004 гр.

## Характеристики

- Ширина, м : 0.145
  - Высота, м : 0.085
  - Длина, м : 0.165
  - Вес, кг : 5.004
-

# ЗАХВАТ ДЛЯ КУЗОВНЫХ РАБОТ ОДНОФУНКЦИОНАЛЬНЫЙ ЗТ ЛТС

ЛТС-С701



\*внешний вид инструмента может отличаться от изображения на фотографии

## Описание

- Рабочее усилие 3 т.
- Самозащелкивающийся.
- Специальная зауженная конструкция захватов позволяет проникать в самые труднодоступные места.
- Конструкция состоит из штампованного кольца для цепи (крюка) и зубчатого захвата с пружинной фиксацией.
- Габаритные размеры: 220/90/75 мм. (Д/Ш/В)
- Вес: 1163 гр.

## Характеристики

- Ширина, м : 0.09
  - Высота, м : 0.075
  - Длина, м : 0.22
  - Вес, кг : 1.163
-

# ЗАХВАТ ДЛЯ КУЗОВНЫХ РАБОТ ОДНОФУНКЦИОНАЛЬНЫЙ 5Т ЛТС

ЛТС-С702



\*внешний вид инструмента может отличаться от изображения на фотографии

## Описание

- Рабочее усилие 5 т.
- Самозатягивающийся.
- Компактная, легкая, универсальная конструкция. Имеет 1-1/2" отверстие, которое позволяет цеплять захват за фланцы, ребра капота/багажника, колесные арки и другие кузовные детали с выступами.
- Применяется в стыках, где возможно использование только узкого захвата.
- Имеет клиновидные рабочие захваты.
- Габаритные размеры: 240/145/55 мм. (Д/Ш/В)
- Вес: 2533 гр.

## Характеристики

- Ширина, м : 0.145
  - Высота, м : 0.055
  - Длина, м : 0.24
  - Вес, кг : 2.533
-

# ЦИЛИНДР ГИДРАВЛИЧЕСКИЙ 10Т, 1/4",3/8", ШТОК 250ММ, D=45ММ, 453-707ММ JTC

JTC-8P102



\*внешний вид инструмента может отличаться от изображения на фотографии

## Описание

- Усилие: 10 т.
- Шток: 250 мм.
- Высота: 453-707 мм.
- Внутренний диаметр цилиндра: 45 мм.
- Штуцер: 1/4", 3/8РТ.
- Габаритные размеры: 470/100/65 мм. (Д/Ш/В)
- Вес: 7000 гр.

## Характеристики

- Ширина, м : 0.1
  - Высота, м : 0.065
  - Длина, м : 0.47
  - Вес, кг : 7
-

# ЗАХВАТ ДЛЯ КУЗОВНЫХ РАБОТ ОДНОФУНКЦИОНАЛЬНЫЙ ЗТ ЛТС

ЛТС-С402



\*внешний вид инструмента может отличаться от изображения на фотографии

## Описание

- Рабочее усилие 3 т.
- Применяется без фиксирующего болта.
- Захват однофункциональный.
- Особенность инструмента: чем больше усилие прилагается, тем сильнее затягивается захват.
- Габаритные размеры: 245/175/75 мм. (Д/Ш/В)
- Вес: 2643 гр.

## Характеристики

- Ширина, м : 0.175
  - Высота, м : 0.075
  - Длина, м : 0.245
  - Вес, кг : 2.643
-



# ЗАХВАТ ДЛЯ КУЗОВНЫХ РАБОТ 5Т JTC

JTC-C801



\*внешний вид инструмента может отличаться от изображения на фотографии

## Описание

- Рабочее усилие 5 т.
- Размер болта: 16 мм.Øх95 мм.
- Ширина губок: 95 мм.
- Конструкция позволяет менять направление вытягивания не снимая захват с кузова в диапазоне до 90°.
- Габаритные размеры: 180/160/120 мм. (Д/Ш/В)
- Вес: 4663 гр.

## Характеристики

- Ширина, м : 0.16
  - Высота, м : 0.12
  - Длина, м : 0.18
  - Вес, кг : 4.663
-

# КРЮК ВЫТЯЖНОЙ ДЛЯ КУЗОВНЫХ РАБОТ, УСИЛИЕ 4Т СО СМЕННЫМИ УПОРАМИ JTC

JTC-УС105



\*внешний вид инструмента может отличаться от изображения на фотографии

## Описание

- Рабочая нагрузка: 4 т.
- Применяется для захвата капота, дверных стоек и элементов ходовой части. Удобен для работы в местах с ограниченным доступом.
- В комплекте:
  - Большой упор - 1 шт.
  - Маленький плоский упор - 1 шт.
  - Маленький фиксирующий упор - 1 шт.
  - Адаптер - 1 шт.
  - Штифт - 1 шт.
- Габаритные размеры: 500/250/80 мм. (Д/Ш/В)
- Вес: 11500 гр.

## Характеристики

- Ширина, м : 0.25
  - Высота, м : 0.08
  - Длина, м : 0.5
  - Вес, кг : 11.5
-

# ПРИСПОСОБЛЕНИЕ ДЛЯ РЕГУЛИРОВКИ АВТОМОБИЛЬНЫХ ДВЕРЕЙ, ДЛИНА 660ММ JTC

JTC-2556



\*внешний вид инструмента может отличаться от изображения на фотографии

## Описание

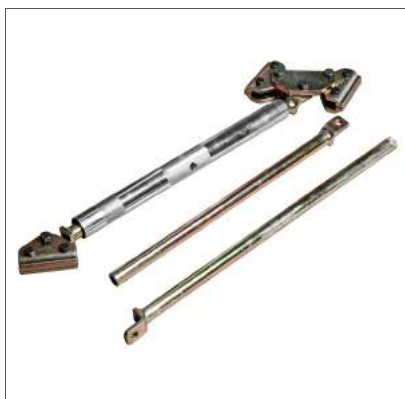
- Предназначен для регулировки дверных панелей большинства легковых и легкогрузных автомобилей.
- Служит для регулировки дверей с приваренными или прикрученными болтами петлями.
- Вставьте инструмент в дверной замок до упора. Перемещая рукоять инструмента вверх-вниз отрегулируйте положение двери.
- Поставляется с двойным адаптером для больших и маленьких дверных замков.
- Удобная рукоятка особой конструкции обеспечивает простое и быстрое выполнение работ.
- Длина: 660 мм.
- Габаритные размеры: 660/160/55 мм. (Д/Ш/В)
- Вес: 2253 гр.

## Характеристики

- Ширина, м : 0.16
  - Высота, м : 0.055
  - Длина, м : 0.66
  - Вес, кг : 2.253
-

# РАСПОРКА ДЛЯ ПРОЕМОВ КУЗОВА УНИВЕРСАЛЬНАЯ С ПОВОРОТНЫМИ ЗАХВАТАМИ И ПЛАНКАМИ 780-1850ММ JTC

JTC-УС101



\*внешний вид инструмента может отличаться от изображения на фотографии

## Описание

### Распорка

- Длина: 780-1850 мм.
- В комплекте:
  - Внутренняя сменная планка - 1 шт.
  - Внешняя сменная планка - 1 шт.
- Применение: для восстановления геометрии дверных проемов, кузова или багажника.
- Использование инструмента экономит рабочее время.
- Конструкция распорки с двумя поворотными захватами расширяет диапазон применения и позволяет выставлять инструмент под любым углом.
- Количество в оптовой упаковке: 20 шт.
- Габаритные размеры: 680/175/130 мм. (Д/Ш/В)
- Вес: 16000 гр.

## Характеристики

- Ширина, м : 0.175
  - Высота, м : 0.13
  - Длина, м : 0.68
  - Вес, кг : 16
-

# ЗАХВАТ ДЛЯ КУЗОВНЫХ РАБОТ ОДНОФУНКЦИОНАЛЬНЫЙ ЗТ 90ГРАД. 35ММ ЛТС

ЛТС-С303



\*внешний вид инструмента может отличаться от изображения на фотографии

## Описание

- Грузоподъемность 3 т.
- Максимальный рабочий диапазон: 35 мм.
- Ширина зубцов: 40 мм.
- Специальная конструкция предназначена для захвата под углом 90 градусов.
- Габаритные размеры: 200/80/40 мм. (Д/Ш/В)
- Вес: 1150 гр.

## Характеристики

- Ширина, м : 0.08
  - Высота, м : 0.04
  - Длина, м : 0.2
  - Вес, кг : 1.15
-

# НАБОР ИНСТРУМЕНТОВ ДЛЯ УДАЛЕНИЯ УПЛОТНИТЕЛЯ СТЕКЛА ВЕТРОВОГО 4 ПРЕДМЕТА JTC

JTC-5232



\*внешний вид инструмента может отличаться от изображения на фотографии

## Описание

- Набор предназначен для защиты приборных панелей и торпеды автомобиля во время демонтажа лобового стекла.
- Материал: ПЭ высокой плотности.
- Размеры: 300x455 мм., 273x200 мм.
- Общее количество предметов: 4.
- Габаритные размеры: 470/310/70 мм. (Д/Ш/В)
- Вес: 1390 гр.

## Характеристики

- Ширина, м : 0.31
  - Высота, м : 0.07
  - Длина, м : 0.47
  - Вес, кг : 1.39
-

# НАБОР СЪЕМНИКОВ СТЕКЛООЧИСТИТЕЛЯ 5 ПРЕДМЕТОВ JTC

JTC-4275



\*внешний вид инструмента может отличаться от изображения на фотографии

## Описание

- Универсальное применение.
- В набор входят 4 регулируемых и один универсальный съемник, которые предназначены для демонтажа рычагов стеклоочистителя.
- Общее количество предметов: 5.
- Упаковка: прочный пластиковый кейс.
- Габаритные размеры: 325/160/55 мм. (Д/Ш/В)
- Вес: 1197 гр.

## Характеристики

- Ширина, м : 0.16
  - Высота, м : 0.055
  - Длина, м : 0.325
  - Вес, кг : 1.197
-

# РАСПОРКА ДЛЯ ПРОЕМОВ КУЗОВА УНИВЕРСАЛЬНАЯ С ПОВОРОТНЫМИ ЗАХВАТАМИ 780-1200ММ JTC

JTC-УС102



\*внешний вид инструмента может отличаться от изображения на фотографии

## Описание

### Распорка

- Длина: 780-1200 мм.
- Каждая сторона распорки имеет захват.
- Применение: для восстановления геометрии дверных проемов, подкапотного пространства или багажника.
- Габаритные размеры: -/-/- мм. (Д/Ш/В)
- Вес: - гр.

## Характеристики

- Ширина, м : 0.195
  - Высота, м : 0.11
  - Длина, м : 0.68
  - Вес, кг : 4.84
-



# НАБОР УДЛИНИТЕЛЕЙ ДЛЯ ГИДРОЦИЛИНДРА (8P102) L=125,250,375,500ММ 4 ПРЕДМЕТА JTC

JTC-8P105



\*внешний вид инструмента может отличаться от изображения на фотографии

## Описание

- В комплекте 4 удлинителя.
- Размеры: 125 мм. (5"), 250 мм. (10"), 375 мм. (15"), 500 мм. (20").
- Предназначен для использования с гидроцилиндром JTC-8P102.
- Габаритные размеры: 650/45/45 мм. (Д/Ш/В)
- Вес: 4716 гр.

## Характеристики

- Ширина, м : 0.045
  - Высота, м : 0.045
  - Длина, м : 0.65
  - Вес, кг : 4.716
-

# СОЕДИНИТЕЛЬ ДЛЯ ЦЕПЕЙ (УСИЛИЕ 6 ТОНН) JTC

JTC-C903



\*внешний вид инструмента может отличаться от изображения на фотографии

## Описание

### Соединитель

Рабочее усилие 6 т.

Присоединяется для соединения и регулировки длины цепей.

Используется с цепями 5/16" и 3/8".

Обладает высокопрочной стальной конструкцией.

Габаритные размеры: 160/95/30 мм. (Д/Ш/В)

Вес: 680 гр.

## Характеристики

- Ширина, м : 0.095
  - Высота, м : 0.03
  - Длина, м : 0.16
  - Вес, кг : 0.68
-

# СЪЕМНИК СТЕКОЛ ФАР 2 ПРЕДМЕТА JTC

JTC-5002



\*внешний вид инструмента может отличаться от изображения на фотографии

## Описание

### Съемник

- В комплект входит 2 инструмента:
  - Прямое приспособление состоит из двух рабочих частей (пластикового и металлического ножа). Предназначено для отделения стекла от герметика (образования зазора).
  - Приспособление в форме крюка используется для отделения стекла от блока фары. Применение данного инструмента позволяет отделить стекло от блока фары без повреждений.
- Габаритные размеры: 380/178/45 мм. (Д/Ш/В)
- Вес: 3400 гр.

## Характеристики

- Ширина, м : 0.178
  - Высота, м : 0.045
  - Длина, м : 0.38
  - Вес, кг : 3.4
-

# ФИКСАТОР ДЛЯ ЦЕПЕЙ 5/16", 3/8" (2 ФИКСИРУЮЩИХ ШТИФТА) JTC

JTC-8P109



\*внешний вид инструмента может отличаться от изображения на фотографии

## Описание

- Применяется с цепями 5/16", 3/8".
- В комплект входят 2 фиксирующих штифта
- Габаритные размеры: -/-/ - мм. (Д/Ш/В)
- Вес: - гр.

## Характеристики

- Ширина, м : 0.1
  - Высота, м : 0.075
  - Длина, м : 0.18
  - Вес, кг : 3.86
-

# ЗАХВАТ ДЛЯ ВЫТЯЖКИ "ЧАШЕК" ПЕРЕДНИХ СТОЕК, НАГРУЗКА 3Т, ДЛИНА 125ММ JTC

JTC-УС104



\*внешний вид инструмента может отличаться от изображения на фотографии

## Описание

- Общая длина: 125 мм.
- Рабочая нагрузка: 3 т.
- Легкий, быстрый, надежный метод вытягивания «чашек» передних стоек.
- Предназначен для вытягивания передних стоек без болтов, а также для выравнивания шасси до заводских параметров. При необходимости чашка передней стойки снимается.
- Габаритные размеры: 160/130/100 мм. (Д/Ш/В)
- Вес: 3860 гр.

## Характеристики

- Ширина, м : 0.13
  - Высота, м : 0.1
  - Длина, м : 0.16
  - Вес, кг : 3.86
-

# ШКИВ ДЛЯ ЦЕПЕЙ 5/16", 3/8" (2 ФИКСИРУЮЩИХ ШТИФТА) JTC

JTC-8P110



\*внешний вид инструмента может отличаться от изображения на фотографии

## Описание

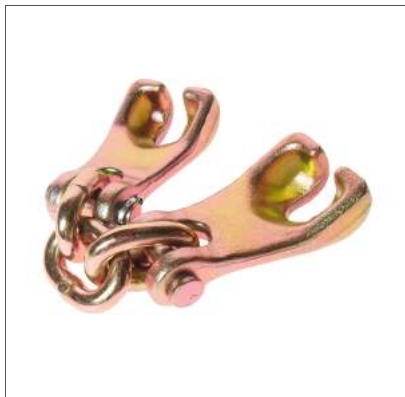
- Используется с цепями 5/16" и 3/8".
- В комплекте два фиксирующих штифта.
- Кронштейн обладает подвижностью для эффективного выполнения кузовных работ.
- Габаритные размеры: 215/205/120 мм. (Д/Ш/В)
- Вес: 8940 гр.

## Характеристики

- Ширина, м : 0.205
  - Высота, м : 0.12
  - Длина, м : 0.215
  - Вес, кг : 8.94
-

# СОЕДИНИТЕЛЬ ДЛЯ ЦЕПЕЙ (УСИЛИЕ 6Т) JTC

JTC-C901



\*внешний вид инструмента может отличаться от изображения на фотографии

## Описание

### Соединитель

Рабочая усилие: 6 т.

Применяется для соединения и регулировки длины цепей.

Используется с цепями 5/16" и 3/8".

Габаритные размеры: 220/100/80 мм. (Д/Ш/В)

Вес: 1240 гр.

## Характеристики

- Ширина, м : 0.1
  - Высота, м : 0.08
  - Длина, м : 0.22
  - Вес, кг : 1.24
-

# ОПРАВКА ДЛЯ НАБОРА СЪЕМНИКА ФОРСУНОК (JTC-4893) №6 JTC

JTC-4893-6



\*внешний вид инструмента может отличаться от изображения на фотографии

## Описание

- Оправка для набора съемника форсунок JTC-4893 №6

## Характеристики

- Ширина, м : 0.027
  - Высота, м : 0.021
  - Длина, м : 0.027
  - Вес, кг : 0.074
-



# ЭЛЕКТРОД СВАРОЧНЫЙ ДЛЯ ПРИВАРИВАНИЯ ШАЙБ JTC

JTC-2514



\*внешний вид инструмента может отличаться от изображения на фотографии

## Описание

- Электрод для приваривания шайб.

## Характеристики

- Ширина, м : 0.018
  - Высота, м : 0.02
  - Длина, м : 0.065
  - Вес, кг : 0.066
-

# ОПРАВКА ДЛЯ НАБОРА СЪЕМНИКА ФОРСУНОК (JTC-4893) №7 JTC

JTC-4893-7



\*внешний вид инструмента может отличаться от изображения на фотографии

## Описание

- Оправка для набора съемника форсунок JTC-4893 №7

## Характеристики

- Ширина, м : 0.027
  - Высота, м : 0.021
  - Длина, м : 0.027
  - Вес, кг : 0.075
-

# ОПРАВКА ДЛЯ НАБОРА СЪЕМНИКА ФОРСУНОК (JTC-4893) №8 JTC

JTC-4893-8



\*внешний вид инструмента может отличаться от изображения на фотографии

## Описание

- Оправка для набора съемника форсунок JTC-4893 №8

## Характеристики

- Ширина, м : 0.027
  - Высота, м : 0.021
  - Длина, м : 0.027
  - Вес, кг : 0.073
-

# КРЮК ВЫТЯЖНОЙ ДЛЯ КУЗОВНЫХ РАБОТ JTC

JTC-8P115



\*внешний вид инструмента может отличаться от изображения на фотографии

## Описание

### Комплектация

- Крюк вытяжной.

### Описание

- Крюк фиксируется на рабочем узле, затем с помощью цепи вытягивается.

### Технические характеристики

- Усилие (т): 1 т.

### Характеристики

- Ширина, м : 0.08
  - Высота, м : 0.062
  - Длина, м : 0.14
  - Вес, кг : 1.222
-

# МОЛОТОК ОБРАТНЫЙ JTC

JTC-4530



\*внешний вид инструмента может отличаться от изображения на фотографии

## Описание

- Используется с JTC-4529.
- Размер резьбы: M18 x 1,5.
- Длина: 480 мм.
- Вес: 4 кг.

## Характеристики

- Ширина, м : 0.095
  - Высота, м : 0.09
  - Длина, м : 0.415
  - Вес, кг : 5.131
-

# ПРИСПОСОБЛЕНИЕ ДЛЯ КУЗОВНЫХ РАБОТ JTC

JTC-8P117



\*внешний вид инструмента может отличаться от изображения на фотографии

## Описание

- Предназначено для различных кузовных работ.
- Размер:  $\varnothing 88,5 \times 90$  мм.
- Длина цепи: 180 мм.

## Характеристики

- Ширина, м : 0.1
  - Высота, м : 0.15
  - Длина, м : 0.125
  - Вес, кг : 2.264
-

# ЛОПАТКА МОНТАЖНАЯ 22Х940ММ JTC

JTC-5472



\*внешний вид инструмента может отличаться от изображения на фотографии

## Описание

- Материал: CRV.
- Применение: грузовые автомобили.
- Размер: диаметр 22 мм, длина 940 мм.

## Характеристики

- Ширина, м : 0.035
  - Высота, м : 0.05
  - Длина, м : 0.97
  - Вес, кг : 2.775
-

# КЛЕЙМА ЦИФРОВЫЕ 3ММ (HRC 60+-2ГРАД. DIN 1451) JTC

JTC-JW0913-3



\*внешний вид инструмента может отличаться от изображения на фотографии

## Описание

- Материал: CR-V
- Твердость: HRC 60±2° Industrial level (DIN 1451)

## Характеристики

- Ширина, м : 0.032
  - Высота, м : 0.065
  - Длина, м : 0.032
  - Вес, кг : 0.181
-



# КЛЕЙМА ЦИФРОВЫЕ 4ММ (HRC 60+-2ГРАД. DIN 1451) JTC

JTC-JW0913-4



\*внешний вид инструмента может отличаться от изображения на фотографии

## Описание

- Материал: CR-V
- Твердость: HRC 60±2° Industrial level (DIN 1451)

## Характеристики

- Ширина, м : 0.033
  - Высота, м : 0.068
  - Длина, м : 0.033
  - Вес, кг : 0.182
-

# КЛЕЙМА ЦИФРОВЫЕ 5ММ (HRC 60+-2ГРАД. DIN 1451) JTC

JTC-JW0913-5



\*внешний вид инструмента может отличаться от изображения на фотографии

## Описание

- Материал: CR-V
- Твердость: HRC 60±2° Industrial level (DIN 1451)

## Характеристики

- Ширина, м : 0.037
  - Высота, м : 0.073
  - Длина, м : 0.037
  - Вес, кг : 0.298
-

# КЛЕЙМА ЦИФРОВЫЕ 6ММ (HRC 60+-2ГРАД. DIN 1451) JTC

JTC-JW0913-6



\*внешний вид инструмента может отличаться от изображения на фотографии

## Описание

- Материал: CR-V
- Твердость: HRC 60±2° Industrial level (DIN 1451)

## Характеристики

- Ширина, м : 0.038
  - Высота, м : 0.07
  - Длина, м : 0.038
  - Вес, кг : 0.299
-

# КЛЕЙМА БУКВЕННЫЕ ЛАТИНИЦА 3ММ JTC

JTC-JW0914-3



\*внешний вид инструмента может отличаться от изображения на фотографии

## Описание

- Материал: CR-V.
- Твердость: HRC 60±2° Industrial level (DIN 1451).

## Характеристики

- Ширина, м : 0.032
  - Высота, м : 0.067
  - Длина, м : 0.07
  - Вес, кг : 0.52
-

# КЛЕЙМА БУКВЕННЫЕ ЛАТИНИЦА 4ММ JTC

JTC-JW0914-4



\*внешний вид инструмента может отличаться от изображения на фотографии

## Описание

- Материал: CR-V.
- Твердость: HRC 60±2° Industrial level (DIN 1451).

## Характеристики

- Ширина, м : 0.033
  - Высота, м : 0.065
  - Длина, м : 0.07
  - Вес, кг : 0.52
-

# КЛЕЙМА БУКВЕННЫЕ ЛАТИНИЦА 5ММ JTC

JTC-JW0914-5



\*внешний вид инструмента может отличаться от изображения на фотографии

## Описание

- Материал: CR-V.
- Твердость: HRC 60±2° Industrial level (DIN 1451).

## Характеристики

- Ширина, м : 0.035
  - Высота, м : 0.07
  - Длина, м : 0.088
  - Вес, кг : 0.865
-

# КЛЕЙМА БУКВЕННЫЕ ЛАТИНИЦА 6ММ JTC

JTC-JW0914-6



\*внешний вид инструмента может отличаться от изображения на фотографии

## Описание

- Материал: CR-V.
- Твердость: HRC 60±2° Industrial level (DIN 1451).

## Характеристики

- Ширина, м : 0.035
  - Высота, м : 0.072
  - Длина, м : 0.088
  - Вес, кг : 0.87
-

# КЛЕЙМА БУКВЕННЫЕ КИРИЛЛИЦА 3ММ (HRC 60+-2ГРАД. DIN 1451) JTC

JTC-JW0915-3



\*внешний вид инструмента может отличаться от изображения на фотографии

## Описание

- Материал: CR-V
- Твердость: HRC 60±2° Industrial level (DIN 1451)

## Характеристики

- Ширина, м : 0.045
  - Высота, м : 0.068
  - Длина, м : 0.085
  - Вес, кг : 0.718
-



# КЛЕЙМА БУКВЕННЫЕ КИРИЛЛИЦА 5ММ (HRC 60+-2ГРАД. DIN 1451) JTC

JTC-JW0915-5



\*внешний вид инструмента может отличаться от изображения на фотографии

## Описание

- Материал: CR-V
- Твердость: HRC 60±2° Industrial level (DIN 1451)

## Характеристики

- Ширина, м : 0.052
  - Высота, м : 0.072
  - Длина, м : 0.103
  - Вес, кг : 1.197
-

# КЛЕЙМА БУКВЕННЫЕ КИРИЛЛИЦА 6ММ (HRC 60+-2ГРАД. DIN 1451) JTC

JTC-JW0915-6



\*внешний вид инструмента может отличаться от изображения на фотографии

## Описание

- Материал: CR-V
- Твердость: HRC 60±2° Industrial level (DIN 1451)

## Характеристики

- Ширина, м : 0.052
  - Высота, м : 0.072
  - Длина, м : 0.103
  - Вес, кг : 1.207
-

# КЛЕЙМА БУКВЕННЫЕ КИРИЛЛИЦА 8ММ (HRC 60+-2ГРАД. DIN 1451) JTC

JTC-JW0915-8



\*внешний вид инструмента может отличаться от изображения на фотографии

## Описание

- Материал: CR-V
- Твердость: HRC 60±2° Industrial level (DIN 1451)

## Характеристики

- Ширина, м : 0.064
  - Высота, м : 0.075
  - Длина, м : 0.13
  - Вес, кг : 2.428
-

# СЪЕМНИК ФОРСУНОК ДИЗЕЛЬНЫХ ИЗ НАБОРА JTC-4756 JTC

JTC-4756-2



\*внешний вид инструмента может отличаться от изображения на фотографии

## Описание

- Предназначен для снятия/установки дизельных форсунок.

## Характеристики

- Ширина, м : 0.033
  - Высота, м : 0.045
  - Длина, м : 0.06
  - Вес, кг : 0.182
-

# ТРУБОГИБ ДЛЯ ТРУБОК 3/16", 1/4" JTC

JTC-4565



\*внешний вид инструмента может отличаться от изображения на фотографии

## Описание

- Используется для трубок 3/16" и 1 /4".
- С помощью инструмента предотвращается повреждение трубок.
- Специальная конструкция упрощает работу.

## Характеристики

- Ширина, м : 0.115
  - Высота, м : 0.04
  - Длина, м : 0.32
  - Вес, кг : 0.407
-

# УДЛИНИТЕЛЬ ДЛЯ ПОДАЧИ ВОЗДУХА НА КАТУШКЕ (ШЛАНГ 15М) JTC

JTC-5561



\*внешний вид инструмента может отличаться от изображения на фотографии

## Описание

- Шланг для подачи воздуха достигает 200 psi.
- Металлический корпус, внешний диаметр Ø33 см, широкое внутреннее пространство и легкость подкатки, без усилия.
- Угол поворота шарнирного механизма 180° обеспечивает широкую рабочую зону захвата.
- Длина шланга: Ø15 м.
- Диаметр: Ø8 x Ø12 мм.
- Резьба : 1/4".

## Характеристики

- Ширина, м : 0.18
  - Высота, м : 0.44
  - Длина, м : 0.4
  - Вес, кг : 7.14
-

# НАБОР ОПРАВОК ДЛЯ МОНТАЖА ПЫЛЬНИКОВ ОПОР ШАРОВЫХ И НАКОНЕЧНИКОВ ЛТС

ЛТС-6699



\*внешний вид инструмента может отличаться от изображения на фотографии

## Описание

- Используется для установки пыльников шаровых опор и наконечников рулевой тяги автомобиля.
- Размеры: внутр.Ø(внешн.Ø): 34(44), 36(46), 37(47), 38(48), 42(52), 45(55), 48(58), 53(63).

## Характеристики

- Ширина, м : 0.23
  - Высота, м : 0.065
  - Длина, м : 0.25
  - Вес, кг : 3.276
-

# СЪЕМНИК ОБЛИЦОВОК ПЛАСТИКОВЫЙ JTC

JTC-7676



\*внешний вид инструмента может отличаться от изображения на фотографии

## Описание

- Изготовлена из технологичного и высокопрочного пластика. С обеих сторон, съемник обладает плоской формой. Используется для демонтажа дверных карт, пластиковых и деревянных элементов панели приборов, прочих элементов салона автомобиля.
- Размеры: ширина 22 мм, длина 265 мм.

## Характеристики

- Ширина, м : 0.023
  - Высота, м : 0.015
  - Длина, м : 0.27
  - Вес, кг : 0.059
-



# ЛОПАТКА МОНТАЖНАЯ 380ММ МНОГОФУНКЦИОНАЛЬНАЯ JTC

JTC-5824



\*внешний вид инструмента может отличаться от изображения на фотографии

## Описание

- Идеально подходит для демонтажа сальников, подшипников, масляных поддонов, ступиц, карданных валов, топливных форсунок.
- Специально разработанная регулируемая головка креплением в 14 положениях.
- При нажатии можно свободно выдвинуть рукоятку до нужной длины и легко установить головку под необходимым углом.
- Общая длина: 15" (380 мм).
- Длина головки: 70 мм.

## Характеристики

- Ширина, м : 0.025
  - Высота, м : 0.4
  - Длина, м : 0.07
  - Вес, кг : 0.51
-

# ЛОПАТКА МОНТАЖНАЯ 600ММ РИХТОВОЧНАЯ JTC

JTC-5708



\*внешний вид инструмента может отличаться от изображения на фотографии

## Описание

- Монтировка с изогнутой рабочей частью (90") для демонтажа приводного вала и прочих работ.
- Материал: хромованадиевая сталь.
- Длина: 600 мм.

## Характеристики

- Ширина, м : 0.045
  - Высота, м : 0.6
  - Длина, м : 0.085
  - Вес, кг : 1.568
-

# ПРИСПОСОБЛЕНИЕ ДЛЯ СНЯТИЯ И УСТАНОВКИ РУЧКИ ДВЕРИ НАРУЖНОЙ (VW T10539) JTC

JTC-6659



\*внешний вид инструмента может отличаться от изображения на фотографии

## Описание

- Используется для снятия и установки наружной ручки двери.
- Применение: VW Golf Sportsvan >2015.
- Оригинальный номер VM: T10539.

## Характеристики

- Ширина, м : 0.07
  - Высота, м : 0.04
  - Длина, м : 0.3
  - Вес, кг : 0.099
-

# ТРУБОГИБ ДЛЯ ТОРМОЗНЫХ ТРУБОК JTC

JTC-6651



\*внешний вид инструмента может отличаться от изображения на фотографии

## Описание

- Специально предназначен для легкой гибки старых и новых линий с целью создания точной копии.
- Тормозной трубопровод может иметь множество изгибов.
- Используются для стальных, медных и покрытых пластиком тормозных трубопроводов 3/16"(4.75 мм) или 1/4"(6.3 мм).
- Комплектация: по два приспособления шириной 15 мм и 25 мм.

## Характеристики

- Ширина, м : 0.105
  - Высота, м : 0.065
  - Длина, м : 0.145
  - Вес, кг : 0.13
-

# ЦИЛИНДР ГИДРАВЛИЧЕСКИЙ ДЛЯ JTC-1517 JTC

JTC-1517-R1



\*внешний вид инструмента может отличаться от изображения на фотографии

## Описание

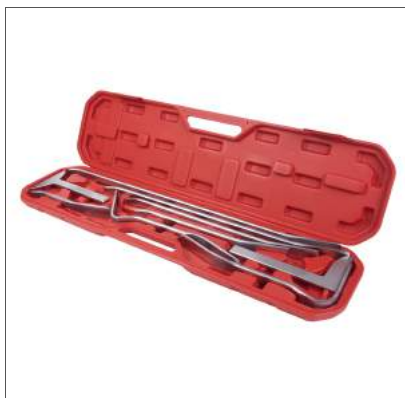
Сменный цилиндр для гидравлического клепального станка для тормозных колодок JTC-1517.

## Характеристики

- Ширина, м : 0.1
  - Высота, м : 0.075
  - Длина, м : 0.225
  - Вес, кг : 2.055
-

# ПРИСПОСОБЛЕНИЕ ДЛЯ ПРАВКИ КУЗОВА НАБОР 9 ПРЕДМЕТОВ JTC

JTC-JW0613



\*внешний вид инструмента может отличаться от изображения на фотографии

## Описание

Набор приспособлений для правки кузова.

- 9 предметов: 130 мм, 140 мм, 290 мм, 320 мм, 470 мм, 490 мм, 600 мм, 740 мм, 880 мм.

## Характеристики

- Ширина, м : 0.075
  - Высота, м : 1
  - Длина, м : 0.26
  - Вес, кг : 10.935
-

# НАБОР ДЛЯ ДЕМОНТАЖА СТЕКОЛ 9 ПРЕДМЕТОВ JTC

JTC-2527



\*внешний вид инструмента может отличаться от изображения на фотографии

## Описание

- Комплектация:
  - JTC-2520 – нож для демонтажа уплотнителя;
  - JTC-2522G – квадратный провод из нержавеющей стали (длина 22,5 м);
  - JTC-2521 – лезвие 1”;
  - JTC-2521L – лезвие 1-1/2”;
  - JTC-2522B – рукоятки (2 шт.);
  - JTC-2523 – шило для заправки струны;
  - JTC-2527A – съемник декоративной накладки;
  - JTC-2527B – приспособление для снятия молдинга лобового стекла.

## Характеристики

- Ширина, м : 0.32
  - Высота, м : 0.06
  - Длина, м : 0.455
  - Вес, кг : 2.032
-

# МОЛОТОК ОБРАТНЫЙ С ЗАХВАТАМИ ДЛЯ JTC-YC900 (904) JTC

JTC-YC900-904



\*внешний вид инструмента может отличаться от изображения на фотографии

## Описание

## Характеристики

- Ширина, м : 0.065
  - Высота, м : 0.04
  - Длина, м : 0.17
  - Вес, кг : 0.5
-



# МОЛОТОК ОБРАТНЫЙ С ЗАХВАТАМИ ДЛЯ JTC-YC900 (905) JTC

JTC-YC900-905



\*внешний вид инструмента может отличаться от изображения на фотографии

## Описание

## Характеристики

- Ширина, м : 0.04
  - Высота, м : 0.05
  - Длина, м : 0.11
  - Вес, кг : 0.338
-

# МОЛОТОК ОБРАТНЫЙ С ЗАХВАТАМИ ДЛЯ JTC-YC900 (906) JTC

JTC-YC900-906



\*внешний вид инструмента может отличаться от изображения на фотографии

## Описание

## Характеристики

- Ширина, м : 0.04
  - Высота, м : 0.04
  - Длина, м : 0.11
  - Вес, кг : 0.323
-

# МОЛОТОК ОБРАТНЫЙ С ЗАХВАТАМИ ДЛЯ JTC-YC900 (908) JTC

JTC-YC900-908



\*внешний вид инструмента может отличаться от изображения на фотографии

## Описание

## Характеристики

- Ширина, м : 0.04
  - Высота, м : 0.035
  - Длина, м : 0.11
  - Вес, кг : 0.195
-

# НАБОР ДЛЯ УДАЛЕНИЯ ВМЯТИН С АВТОМОБИЛЯ JTC

JTC-2571



\*внешний вид инструмента может отличаться от изображения на фотографии

## Описание

- Идеально подходит для ремонта небольших вмятин на авто
- Изготавливается из пластика, который позволяет избежать повреждения краски во время работы.

## Комплектация:

- алюминиевая ручка длиной 67 мм, 1шт
- различные виды пластиковых наконечников, 9шт

## Характеристики

- Ширина, м : 0.125
  - Высота, м : 0.04
  - Длина, м : 0.13
  - Вес, кг : 0.186
-

# ПРИСОСКА ДЛЯ JTC-JW0164 JTC

JTC-JW0164-3-10



\*внешний вид инструмента может отличаться от изображения на фотографии

## Описание

- Специальная вакуумная присоска, обеспечивающая крепление к металлу для выравнивания поверхности кузова.
- Диаметр: 150 мм.

## Характеристики

- Ширина, м : 0.06
  - Высота, м : 0.03
  - Длина, м : 0.06
  - Вес, кг : 0.074
-

# СЪЕМНИК КЛИПС УСИЛЕННЫЙ JTC

JTC-7667



\*внешний вид инструмента может отличаться от изображения на фотографии

## Описание

- Мощный усиленный корпус, изготовленный путем ковки.
- Предназначены для захвата под углом в 30 градусов.
- Длина: 175 мм.

## Характеристики

- Ширина, м : 0.08
  - Высота, м : 0.025
  - Длина, м : 0.24
  - Вес, кг : 0.17
-

# ПРОБОЙНИК 1.2-5ММ ДЛЯ МЕТАЛЛА JTC

JTC-7105



\*внешний вид инструмента может отличаться от изображения на фотографии

## Описание

- Толщина металла: до 1,2 мм.
- Диаметр пробиваемого отверстия: 5 мм.
- Габаритные размеры: 305x135x30 мм. (ДхШхВ)

## Характеристики

- Ширина, м : 0.135
  - Высота, м : 0.03
  - Длина, м : 0.305
  - Вес, кг : 1.42
-

# ЛОПАТКА МОНТАЖНАЯ 500ММ JTC

JTC-7021



\*внешний вид инструмента может отличаться от изображения на фотографии

## Описание

Изготовлена из высококачественного материала.

- Длина - 500 мм.
- Ширина - 40 мм.
- Высота - 4 мм.
- Вес - 0,726 кг.

## Характеристики

- Ширина, м : 0.04
  - Высота, м : 0.04
  - Длина, м : 0.5
  - Вес, кг : 0.726
-



**По вопросам продаж и поддержки обращайтесь:**

Алматы (7273)495-231  
Ангарск (3955)60-70-56  
Архангельск (8182)63-90-72  
Астрахань (8512)99-46-04  
Барнаул (3852)73-04-60  
Белгород (4722)40-23-64  
Благовещенск (4162)22-76-07  
Брянск (4832)59-03-52  
Владивосток (423)249-28-31  
Владикавказ (8672)28-90-48  
Владимир (4922)49-43-18  
Волгоград (844)278-03-48  
Вологда (8172)26-41-59  
Воронеж (473)204-51-73  
Екатеринбург (343)384-55-89  
Иваново (4932)77-34-06  
Ижевск (3412)26-03-58  
Иркутск (395)279-98-46  
Казань (843)206-01-48  
Россия +7(495)268-04-70

Калининград (4012)72-03-81  
Калуга (4842)92-23-67  
Кемерово (3842)65-04-62  
Киров (8332)68-02-04  
Коломна (4966)23-41-49  
Кострома (4942)77-07-48  
Краснодар (861)203-40-90  
Красноярск (391)204-63-61  
Курск (4712)77-13-04  
Курган (3522)50-90-47  
Липецк (4742)52-20-81  
Магнитогорск (3519)55-03-13  
Москва (495)268-04-70  
Мурманск (8152)59-64-93  
Набережные Челны (8552)20-53-41  
Нижний Новгород (831)429-08-12  
Новокузнецк (3843)20-46-81  
Ноябрьск (3496)41-32-12  
Новосибирск (383)227-86-73  
Киргизия +996(312)-96-26-47

Омск (3812)21-46-40  
Орел (4862)44-53-42  
Оренбург (3532)37-68-04  
Пенза (8412)22-31-16  
Петрозаводск (8142)55-98-37  
Псков (8112)59-10-37  
Пермь (342)205-81-47  
Ростов-на-Дону (863)308-18-15  
Рязань (4912)46-61-64  
Самара (846)206-03-16  
Саранск (8342)22-96-24  
Санкт-Петербург (812)309-46-40  
Саратов (845)249-38-78  
Севастополь (8692)22-31-93  
Симферополь (3652)67-13-56  
Смоленск (4812)29-41-54  
Сочи (862)225-72-31  
Ставрополь (8652)20-65-13  
Сургут (3462)77-98-35  
Казахстан +7(7172)727-132

Сыктывкар (8212)25-95-17  
Тамбов (4752)50-40-97  
Тверь (4822)63-31-35  
Тольятти (8482)63-91-07  
Томск (3822)98-41-53  
Тула (4872)33-79-87  
Тюмень (3452)66-21-18  
Ульяновск (8422)24-23-59  
Улан-Удэ (3012)59-97-51  
Уфа (347)229-48-12  
Хабаровск (4212)92-98-04  
Чебоксары (8352)28-53-07  
Челябинск (351)202-03-61  
Череповец (8202)49-02-64  
Чита (3022)38-34-83  
Якутск (4112)23-90-97  
Ярославль (4852)69-52-93