

Технические характеристики

По вопросам продаж и поддержки обращайтесь:

Алматы (7273)495-231
Ангарск (3955)60-70-56
Архангельск (8182)63-90-72
Астрахань (8512)99-46-04
Барнаул (3852)73-04-60
Белгород (4722)40-23-64
Благовещенск (4162)22-76-07
Брянск (4832)59-03-52
Владивосток (423)249-28-31
Владикавказ (8672)28-90-48
Владимир (4922)49-43-18
Волгоград (844)278-03-48
Вологда (8172)26-41-59
Воронеж (473)204-51-73
Екатеринбург (343)384-55-89
Иваново (4932)77-34-06
Ижевск (3412)26-03-58
Иркутск (395)279-98-46
Казань (843)206-01-48

Россия +7(495)268-04-70

Калининград (4012)72-03-81
Калуга (4842)92-23-67
Кемерово (3842)65-04-62
Киров (8332)68-02-04
Коломна (4966)23-41-49
Кострома (4942)77-07-48
Краснодар (861)203-40-90
Красноярск (391)204-63-61
Курск (4712)77-13-04
Курган (3522)50-90-47
Липецк (4742)52-20-81
Магнитогорск (3519)55-03-13
Москва (495)268-04-70
Мурманск (8152)59-64-93
Набережные Челны (8552)20-53-41
Нижний Новгород (831)429-08-12
Новокузнецк (3843)20-46-81
Ноябрьск (3496)41-32-12
Новосибирск (383)227-86-73

Киргизия +996(312)-96-26-47

Омск (3812)21-46-40
Орел (4862)44-53-42
Оренбург (3532)37-68-04
Пенза (8412)22-31-16
Петрозаводск (8142)55-98-37
Псков (8112)59-10-37
Пермь (342)205-81-47
Ростов-на-Дону (863)308-18-15
Рязань (4912)46-61-64
Самара (846)206-03-16
Саранск (8342)22-96-24
Санкт-Петербург (812)309-46-40
Саратов (845)249-38-78
Севастополь (8692)22-31-93
Симферополь (3652)67-13-56
Смоленск (4812)29-41-54
Сочи (862)225-72-31
Ставрополь (8652)20-65-13
Сургут (3462)77-98-35

Казахстан +7(7172)727-132

Сыктывкар (8212)25-95-17
Тамбов (4752)50-40-97
Тверь (4822)63-31-35
Тольятти (8482)63-91-07
Томск (3822)98-41-53
Тула (4872)33-79-87
Тюмень (3452)66-21-18
Ульяновск (8422)24-23-59
Улан-Удэ (3012)59-97-51
Уфа (347)229-48-12
Хабаровск (4212)92-98-04
Чебоксары (8352)28-53-07
Челябинск (351)202-03-61
Череповец (8202)49-02-64
Чита (3022)38-34-83
Якутск (4112)23-90-97
Ярославль (4852)69-52-93

ГОЛОВКА СВЕЧНАЯ 1/2" 16ММ 6-ГРАННАЯ С РЕЗИНОВЫМ ФИКСАТОРОМ JTC

JTC-46516



*внешний вид инструмента может отличаться от изображения на фотографии

Описание

- Головка оснащена резиновой вставкой, которая служит для фиксации свечи в головке.
- Изготовлена из закаленной хром-ванадиевой стали.
- Размер: под ключ 1/2" D_{вх} 5/8" (16 мм.).
- Количество в оптовой упаковке: 10 шт. и 200 шт.
- Габаритные размеры: 65/22/22 мм. (Д/Ш/В)
- Вес: 94 гр.

Характеристики

- Ширина, м : 0.022
 - Высота, м : 0.022
 - Длина, м : 0.065
 - Вес, кг : 0.094
-

ГОЛОВКА СВЕЧНАЯ 3/8" 16ММ 6-ГРАННАЯ С РЕЗИНОВЫМ ФИКСАТОРОМ JTC

JTC-36516



*внешний вид инструмента может отличаться от изображения на фотографии

Описание

- Головка изготовлена из закаленной хром-ванадиевой стали.
- Оснащена резиновой вставкой, которая служит для фиксации свечи в головке.
- Под ключ 3/8" Dr.x5/8" (16 мм.)
- Количество в оптовой упаковке: 10 шт. и 20 шт.
- Габаритные размеры: 70/20/20 мм. (Д/Ш/В)
- Вес: 100 гр.

Характеристики

- Ширина, м : 0.02
 - Высота, м : 0.02
 - Длина, м : 0.07
 - Вес, кг : 0.1
-

ГОЛОВКА СВЕЧНАЯ 1/2" 16ММ 12-ТИ ГРАННАЯ МАГНИТНАЯ JTC

JTC-1817



*внешний вид инструмента может отличаться от изображения на фотографии

Описание

- Применяется для работы со свечами зажигания двигателей внутреннего сгорания.
- Оснащена встроенным магнитом, который служит для фиксации свечи в головке.
- 12 граней, метрический размер.
- Изготовлена из закаленной хром-ванадиевой стали.
- Размер: 1/2Dg"x16 мм.
- Габаритные размеры: 70/20/20 мм. (Д/Ш/В)
- Вес: 85 гр.

Характеристики

- Ширина, м : 0.02
 - Высота, м : 0.02
 - Длина, м : 0.07
 - Вес, кг : 0.085
-

ГОЛОВКА СВЕЧНАЯ 1/2" 14ММ 12-ТИ ГРАННАЯ С РЕЗИНОВЫМ ФИКСАТОРОМ JTC

JTC-46514



*внешний вид инструмента может отличаться от изображения на фотографии

Описание

- Головка изготовлена из закаленной хром-ванадиевой стали, оснащена резиновой вставкой, которая служит для фиксации свечи в головке.
- Вид: 12 граней.
- Размер: 1/2" x 14 мм.

Характеристики

- Ширина, м : 0.022
 - Высота, м : 0.022
 - Длина, м : 0.07
 - Вес, кг : 0.093
-

ГОЛОВКА СВЕЧНАЯ 3/8" 14ММ МАГНИТНАЯ 12-ГРАННАЯ JTC

JTC-4179



*внешний вид инструмента может отличаться от изображения на фотографии

Описание

- Применяется для работы со свечами зажигания двигателей внутреннего сгорания.
- Оснащена встроенным магнитом, который служит для фиксации свечи в головке.
- 12 граней, метрический размер.
- Изготовлена из закаленной хром-ванадиевой стали.
- Размер: 3/8Dg"x14 мм.
- Габаритные размеры: 70/20/20 мм. (Д/Ш/В)
- Вес: 75 гр.

Характеристики

- Ширина, м : 0.02
 - Высота, м : 0.02
 - Длина, м : 0.07
 - Вес, кг : 0.075
-

ГОЛОВКА СВЕЧНАЯ 3/8" 14ММ 12-ТИ ГРАННАЯ С ПРУЖИННЫМ ФИКСАТОРОМ JTC

JTC-4730



*внешний вид инструмента может отличаться от изображения на фотографии

Описание

Комплектация

- Головка свечная - 1 шт.

Описание

- Запатентовано.
- Не магнитная, предотвращает повреждение свечей зажигания во время работы с ними.

Особенность патента

- Головка специально разработана с тремя пружинами фиксатора, которые крепят свечи в головке с большей точностью и надежностью.

Технические характеристики

- Размер: 3/8"x14 мм.
- Тип: 12 граней.

Характеристики

- Ширина, м : 0.02
 - Высота, м : 0.02
 - Длина, м : 0.065
 - Вес, кг : 0.069
-

ГОЛОВКА СВЕЧНАЯ 3/8" 16ММ 12-ТИ ГРАННАЯ С УДЛИНИТЕЛЕМ КАРДАННАЯ L=315ММ JTC

JTC-4390



*внешний вид инструмента может отличаться от изображения на фотографии

Описание

- Универсальная головка 16 мм.
- Специальная пластичная пружина с углом 30 градусов.
- Длина: 315 мм.

Характеристики

- Ширина, м : 0.021
 - Высота, м : 0.021
 - Длина, м : 0.308
 - Вес, кг : 0.251
-

ГОЛОВКА СВЕЧНАЯ 1/2" 21ММ 6-ГРАННАЯ С РЕЗИНОВЫМ ФИКСАТОРОМ JTC

JTC-46521



*внешний вид инструмента может отличаться от изображения на фотографии

Описание

- Головка оснащена резиновой вставкой, которая служит для фиксации свечи в головке.
- Изготовлена из закаленной хром-ванадиевой стали.
- Размер: под ключ 1/2" D_г x 13/16" (21 мм.).
- Количество в оптовой упаковке: 10 шт. и 200 шт.
- Габаритные размеры: 65/27/27 мм. (Д/Ш/В)
- Вес: 144 гр.

Характеристики

- Ширина, м : 0.027
 - Высота, м : 0.027
 - Длина, м : 0.065
 - Вес, кг : 0.144
-

ГОЛОВКА СВЕЧНАЯ 3/8" 21ММ 6-ГРАННАЯ С РЕЗИНОВЫМ ФИКСАТОРОМ JTC

JTC-36521



*внешний вид инструмента может отличаться от изображения на фотографии

Описание

- Головка изготовлена из закаленной хром-ванадиевой стали.
- Оснащена резиновой вставкой, которая служит для фиксации свечи в головке.
- Под ключ 3/8" Dr.х13/16" (21 мм.)
- Количество в оптовой упаковке: 10 шт. и 20 шт.
- Габаритные размеры: 70/20/20 мм. (Д/Ш/В)
- Вес: 100 гр.

Характеристики

- Ширина, м : 0.02
 - Высота, м : 0.02
 - Длина, м : 0.07
 - Вес, кг : 0.1
-

ГОЛОВКА СВЕЧНАЯ 3/8" 16ММ 12-ТИ ГРАННАЯ ГЛУБОКАЯ L=250ММ JTC

JTC-1540



*внешний вид инструмента может отличаться от изображения на фотографии

Описание

- 12 граней, метрический размер.
- Изготовлена из закаленной хром-ванадиевой стали.
- Размер: 3/8"x16 мм.
- Длина: 250 мм.
- Количество в оптовой упаковке: 12 шт. и 72 шт.
- Габаритные размеры: 330/70/25 мм. (Д/Ш/В)
- Вес: 344 гр.

Характеристики

- Ширина, м : 0.07
 - Высота, м : 0.025
 - Длина, м : 0.33
 - Вес, кг : 0.344
-

ГОЛОВКА СВЕЧНАЯ 1/2" 21ММ 12-ТИ ГРАННАЯ МАГНИТНАЯ JTC

JTC-1818



*внешний вид инструмента может отличаться от изображения на фотографии

Описание

- Применяется для работы со свечами зажигания двигателей внутреннего сгорания.
- Оснащена встроенным магнитом, который служит для фиксации свечи в головке.
- 6 граней, метрический размер.
- Изготовлена из закаленной хром-ванадиевой стали.
- Размер: 1/2Dg"x21 мм.
- Габаритные размеры: 70/25/25 мм. (Д/Ш/В)
- Вес: 186 гр.

Характеристики

- Ширина, м : 0.025
 - Высота, м : 0.025
 - Длина, м : 0.07
 - Вес, кг : 0.186
-

ГОЛОВКА СВЕЧНАЯ 3/8" 14ММ L=90ММ 12-ТИ ГРАННАЯ С ШАРНИРОМ JTC

JTC-4389



*внешний вид инструмента может отличаться от изображения на фотографии

Описание

- Внутри головки пружинный фиксатор.
- Универсальна в применении, благодаря возможности изменения угла до 30°.
- Габаритные размеры: 90/20/20 мм. (Д/Ш/В)
- Вес: 100 гр.

Характеристики

- Ширина, м : 0.02
 - Высота, м : 0.02
 - Длина, м : 0.09
 - Вес, кг : 0.1
-

ГОЛОВКА СВЕЧНАЯ 3/8" 18ММ 12-ТИ ГРАННАЯ МАГНИТНАЯ JTC

JTC-4569



*внешний вид инструмента может отличаться от изображения на фотографии

Описание

- Применяется для работы со свечами зажигания двигателей внутреннего сгорания.
- Оснащена встроенным магнитом, который служит для фиксации свечи в головке.
- 12 граней, метрический размер.
- Изготовлена из закаленной хром-ванадиевой стали.
- Размер: 3/8"Dr.x18 мм.

Характеристики

- Ширина, м : 0.025
 - Высота, м : 0.025
 - Длина, м : 0.065
 - Вес, кг : 0.12
-

ГОЛОВКА СВЕЧНАЯ 3/8" 14ММ 12-ТИ ГРАННАЯ ГЛУБОКАЯ L=250ММ JTC

JTC-1539



*внешний вид инструмента может отличаться от изображения на фотографии

Описание

- 12 граней, метрический размер.
- Изготовлена из закаленной хром-ванадиевой стали.
- Размер: 3/8"x14 мм.
- Длина: 250 мм.
- Количество в оптовой упаковке: 12 шт. и 72 шт.
- Габаритные размеры: 330/70/25 мм. (Д/Ш/В)
- Вес: 240 гр.

Характеристики

- Ширина, м : 0.07
 - Высота, м : 0.025
 - Длина, м : 0.33
 - Вес, кг : 0.24
-

НАБОР ГОЛОВОК СВЕЧНЫХ 3/8" 14,16,21ММ 12-ТИ ГРАННЫХ С ФИКСИРОВАННЫМ УСИЛИЕМ 3 ПРЕДМЕТА В кейсе JTC

JTC-4623



*внешний вид инструмента может отличаться от изображения на фотографии

Описание

- Используется с ключом 3/8".
- Применяется для затяжки с точно заданным усилием во время установки свечей зажигания.
- Резиновое кольцо для фиксации свечи зажигания.
- 3/8" x 14 мм: диаметр 19,6/19 Н·м; длина 130 мм
- 3/8" x 16 мм: диаметр 20,8/20 Н·м; длина 130 мм
- 3/8" x 21 мм: диаметр 27,8/25 Н·м; длина 140 мм

Характеристики

- Ширина, м : 0.13
 - Высота, м : 0.04
 - Длина, м : 0.195
 - Вес, кг : 1.066
-

ГОЛОВКА СВЕЧНАЯ 3/8" 16ММ 12-ТИ ГРАННАЯ МАГНИТНАЯ JTC

JTC-1815



*внешний вид инструмента может отличаться от изображения на фотографии

Описание

- Применяется для работы со свечами зажигания двигателей внутреннего сгорания.
- Оснащена встроенным магнитом, который служит для фиксации свечи в головке.
- 12 граней, метрический размер.
- Изготовлена из закаленной хром-ванадиевой стали.
- Размер: 3/8Dg"x16 мм.
- Габаритные размеры: 70/20/20 мм. (Д/Ш/В)
- Вес: 100 гр.

Характеристики

- Ширина, м : 0.02
 - Высота, м : 0.02
 - Длина, м : 0.07
 - Вес, кг : 0.1
-

ГОЛОВКА СВЕЧНАЯ 3/8" 21ММ 12-ТИ ГРАННАЯ МАГНИТНАЯ JTC

JTC-1816



*внешний вид инструмента может отличаться от изображения на фотографии

Описание

- Применяется для работы со свечами зажигания двигателей внутреннего сгорания.
- Оснащена встроенным магнитом, который служит для фиксации свечи в головке.
- 12 граней, метрический размер.
- Изготовлена из закаленной хром-ванадиевой стали.
- Размер: 3/8Dg"x21 мм.
- Габаритные размеры: 70/30/30 мм. (Д/Ш/В)
- Вес: 170 гр.

Характеристики

- Ширина, м : 0.03
 - Высота, м : 0.03
 - Длина, м : 0.07
 - Вес, кг : 0.17
-

ГОЛОВКА СВЕЧНАЯ 3/8" 14ММ 12-ТИ ГРАННАЯ С ФИКСИРОВАННЫМ УСИЛИЕМ ЗАТЯЖКИ JTC

JTC-4623-14



*внешний вид инструмента может отличаться от изображения на фотографии

Описание

Используется с ключом 3/8". Применяется для затяжки с точно заданным усилием во время установки свечей зажигания. 3/8" x 14 мм: диаметр 19,6/19 Н·м; длина 130 мм. Выполнена из хром-ванадиевой стали.

Характеристики

- Ширина, м : 0.022
 - Высота, м : 0.022
 - Длина, м : 0.125
 - Вес, кг : 0.204
-

ГОЛОВКА СВЕЧНАЯ 3/8" 16ММ 12-ТИ ГРАННАЯ С ПРУЖИННЫМ ФИКСАТОРОМ JTC

JTC-4812



*внешний вид инструмента может отличаться от изображения на фотографии

Описание

- Три пружинных фиксатора предназначены для надежной фиксации свечи в головке.
- Не магнитная, предотвращает повреждение свечей зажигания во время работы с ними.
- Размер: 3/8"x16 мм.
- Тип: 12РТ.
- Запатентовано.

Характеристики

- Ширина, м : 0.023
 - Высота, м : 0.023
 - Длина, м : 0.07
 - Вес, кг : 0.092
-

ГОЛОВКА СВЕЧНАЯ 3/8" 16ММ 12-ТИ ГРАННАЯ С ФИКСИРОВАННЫМ УСИЛИЕМ ЗАТЯЖКИ JTC

JTC-4623-16



*внешний вид инструмента может отличаться от изображения на фотографии

Описание

Используется с ключом 3/8". Применяется для затяжки с точно заданным усилием во время установки свечей зажигания. 3/8" x 16 мм: диаметр 20,8/20 Н·м; длина 130 мм. Выполнена из хром-ванадиевой стали.

Характеристики

- Ширина, м : 0.022
 - Высота, м : 0.022
 - Длина, м : 0.127
 - Вес, кг : 0.234
-

ГОЛОВКА СВЕЧНАЯ 3/8" 21ММ 12-ТИ ГРАННАЯ С ФИКСИРОВАННЫМ УСИЛИЕМ ЗАТЯЖКИ JTC

JTC-4623-21



*внешний вид инструмента может отличаться от изображения на фотографии

Описание

Используется с ключом 3/8". Применяется для затяжки с точно заданным усилием во время установки свечей зажигания. 3/8" x 21 мм: диаметр 27,8/25 Н·м; длина 140 мм. Выполнена из хром-ванадиевой стали.

Характеристики

- Ширина, м : 0.028
 - Высота, м : 0.028
 - Длина, м : 0.14
 - Вес, кг : 0.468
-

ГОЛОВКА ТОРЦЕВАЯ 1/4" 10ММ 12-ТИ ГРАННАЯ L=25ММ JTC

JTC-22610



*внешний вид инструмента может отличаться от изображения на фотографии

Описание

- 12 граней, метрический размер.
- Изготовлена из закаленной хром-ванадиевой стали.
- Размер: 1/4"x10 мм.
- Длина: 25 мм.
- Габаритные размеры: 25/14/14 мм. (Д/Ш/В)
- Вес: 15 гр.

Характеристики

- Ширина, м : 0.014
 - Высота, м : 0.014
 - Длина, м : 0.025
 - Вес, кг : 0.015
-

ГОЛОВКА ТОРЦЕВАЯ 1/2" 13ММ L=38ММ JTC

JTC-43813



*внешний вид инструмента может отличаться от изображения на фотографии

Описание

- 6 граней, метрический размер.
- Изготовлена из закаленной хром-ванадиевой стали.
- Размер: 1/2"x13 мм.
- Длина: 38 мм.
- Количество в оптовой упаковке: 10 шт. и 200 шт.
- Габаритные размеры: 38/20/20 мм. (Д/Ш/В)
- Вес: 57 гр.

Характеристики

- Ширина, м : 0.02
 - Высота, м : 0.02
 - Длина, м : 0.038
 - Вес, кг : 0.057
-

ГОЛОВКА ТОРЦЕВАЯ 1/4" 08MM L=25MM JTC

JTC-22508



*внешний вид инструмента может отличаться от изображения на фотографии

Описание

- 6 граней, метрический размер.
- Изготовлена из закаленной хром-ванадиевой стали.
- Размер: 1/4"х8 мм.
- Общая длина: 25 мм.
- Количество в оптовой упаковке: 20 шт. и 1000 шт.
- Габаритные размеры: 25/12/12 мм. (Д/Ш/В)
- Вес: 14 гр.

Характеристики

- Ширина, м : 0.012
 - Высота, м : 0.012
 - Длина, м : 0.025
 - Вес, кг : 0.014
-

ГОЛОВКА ТОРЦЕВАЯ 1/4" TORX E8 L=25MM JTC

JTC-22008



*внешний вид инструмента может отличаться от изображения на фотографии

Описание

- Изготовлена из закаленной хром-ванадиевой стали.
- Размер: 1/4"xE8.
- Общая длина: 25 мм.
- Количество в оптовой упаковке: 10 шт. и 200 шт.
- Габаритные размеры: -/-/- мм. (Д/Ш/В)
- Вес: - гр.

Характеристики

- Ширина, м : 0.013
 - Высота, м : 0.013
 - Длина, м : 0.025
 - Вес, кг : 0.012
-

ГОЛОВКА ТОРЦЕВАЯ 1/4" 07MM L=25MM JTC

JTC-22507



*внешний вид инструмента может отличаться от изображения на фотографии

Описание

- 6 граней, метрический размер.
- Изготовлена из закаленной хром-ванадиевой стали.
- Размер: 1/4"x7 мм.
- Общая длина: 25 мм.
- Количество в оптовой упаковке: 20 шт. и 1000 шт.
- Габаритные размеры: 25/11/11 мм. (Д/Ш/В)
- Вес: 14 гр.

Характеристики

- Ширина, м : 0.011
 - Высота, м : 0.011
 - Длина, м : 0.025
 - Вес, кг : 0.014
-

ГОЛОВКА ТОРЦЕВАЯ 1/2" 17MM L=38MM JTC

JTC-43817



*внешний вид инструмента может отличаться от изображения на фотографии

Описание

- 6 граней, метрический размер.
- Изготовлена из закаленной хром-ванадиевой стали.
- Размер: 1/2"x17 мм.
- Длина: 38 мм.
- Количество в оптовой упаковке: 10 шт. и 200 шт.
- Габаритные размеры: 38/24/24 мм. (Д/Ш/В)
- Вес: 70 гр.

Характеристики

- Ширина, м : 0.024
 - Высота, м : 0.024
 - Длина, м : 0.038
 - Вес, кг : 0.07
-

ГОЛОВКА ТОРЦЕВАЯ 3/8" 10MM L=28MM JTC

JTC-33210



*внешний вид инструмента может отличаться от изображения на фотографии

Описание

- 6 граней, метрический размер.
- Диаметр: 10 мм., ширина - 14.3 мм.
- Общая длина: 28 мм.
- Размер: 3/8" Dg.
- Изготовлена из закаленной хром-ванадиевой стали.
- Габаритные размеры: 30/15/15 мм. (Д/Ш/В)
- Вес: 20 гр.

Характеристики

- Ширина, м : 0.015
 - Высота, м : 0.015
 - Длина, м : 0.03
 - Вес, кг : 0.02
-

ГОЛОВКА ТОРЦЕВАЯ 1/4" 13ММ L=25ММ JTC

JTC-22513



*внешний вид инструмента может отличаться от изображения на фотографии

Описание

- 6 граней, метрический размер.
- Изготовлена из закаленной хром-ванадиевой стали.
- Размер: 1/4"x13 мм.
- Общая длина: 25 мм.
- Количество в оптовой упаковке: 20 шт. и 500 шт.
- Габаритные размеры: 25/18/18 мм. (Д/Ш/В)
- Вес: 30 гр.

Характеристики

- Ширина, м : 0.018
 - Высота, м : 0.018
 - Длина, м : 0.025
 - Вес, кг : 0.03
-

ГОЛОВКА ТОРЦЕВАЯ 3/8" 10ММ ГЛУБОКАЯ L=63ММ JTC

JTC-36310



*внешний вид инструмента может отличаться от изображения на фотографии

Описание

- 6 граней, метрический размер.
- Диаметр: 10 мм., ширина - 14.3 мм.
- Общая длина: 63 мм.
- Размер: 3/8" Dg.
- Изготовлена из закаленной хром-ванадиевой стали.
- Габаритные размеры: 63/15/15 мм. (Д/Ш/В)
- Вес: 45 гр.

Характеристики

- Ширина, м : 0.015
 - Высота, м : 0.015
 - Длина, м : 0.063
 - Вес, кг : 0.045
-

ГОЛОВКА ТОРЦЕВАЯ 1/2" 12ММ L=38ММ JTC

JTC-43812



*внешний вид инструмента может отличаться от изображения на фотографии

Описание

- 6 граней, метрический размер.
- Изготовлена из закаленной хром-ванадиевой стали.
- Размер: 1/2"x12 мм.
- Длина: 38 мм.
- Количество в оптовой упаковке: 10 шт. и 200 шт.
- Габаритные размеры: 38/18/18 мм. (Д/Ш/В)
- Вес: 55 гр.

Характеристики

- Ширина, м : 0.018
 - Высота, м : 0.018
 - Длина, м : 0.038
 - Вес, кг : 0.055
-

ГОЛОВКА ТОРЦЕВАЯ 1/2" 15MM L=38MM JTC

JTC-43815



*внешний вид инструмента может отличаться от изображения на фотографии

Описание

- 6 граней, метрический размер.
- Изготовлена из закаленной хром-ванадиевой стали.
- Размер: 1/2"x15 мм.
- Длина: 38 мм.
- Количество в оптовой упаковке: 10 шт. и 200 шт.
- Габаритные размеры: 38/22/22 мм. (Д/Ш/В)
- Вес: 60 гр.

Характеристики

- Ширина, м : 0.022
 - Высота, м : 0.022
 - Длина, м : 0.038
 - Вес, кг : 0.06
-

ГОЛОВКА ТОРЦЕВАЯ 1/4" 14ММ L=25ММ JTC

JTC-22514



*внешний вид инструмента может отличаться от изображения на фотографии

Описание

- 6 граней, метрический размер.
- Изготовлена из закаленной хром-ванадиевой стали.
- Размер: 1/4"x14 мм.
- Общая длина: 25 мм.
- Количество в оптовой упаковке: 20 шт. и 500 шт.
- Габаритные размеры: 25/20/20 мм. (Д/Ш/В)
- Вес: 36 гр.

Характеристики

- Ширина, м : 0.02
 - Высота, м : 0.02
 - Длина, м : 0.025
 - Вес, кг : 0.036
-

ГОЛОВКА ТОРЦЕВАЯ 3/8" 12MM L=28MM JTC

JTC-33212



*внешний вид инструмента может отличаться от изображения на фотографии

Описание

- 6 граней, метрический размер.
- Диаметр: 12 мм., ширина - 17 мм.
- Общая длина: 28 мм.
- Размер: 3/8" Dg.
- Изготовлена из закаленной хром-ванадиевой стали.
- Габаритные размеры: 30/15/15 мм. (Д/Ш/В)
- Вес: 25 гр.

Характеристики

- Ширина, м : 0.015
 - Высота, м : 0.015
 - Длина, м : 0.03
 - Вес, кг : 0.025
-

ГОЛОВКА ТОРЦЕВАЯ 3/8" 13MM L=28MM JTC

JTC-33213



*внешний вид инструмента может отличаться от изображения на фотографии

Описание

- 6 граней, метрический размер.
- Диаметр: 13 мм., ширина - 18 мм.
- Общая длина: 28 мм.
- Размер: 3/8" Dg.
- Изготовлена из закаленной хром-ванадиевой стали.
- Габаритные размеры: 30/20/20 мм. (Д/Ш/В)
- Вес: 30 гр.

Характеристики

- Ширина, м : 0.02
 - Высота, м : 0.02
 - Длина, м : 0.03
 - Вес, кг : 0.03
-

ГОЛОВКА ТОРЦЕВАЯ 1/2" 17ММ 12-ТИ ГРАННАЯ L=38ММ JTC

JTC-43917



*внешний вид инструмента может отличаться от изображения на фотографии

Описание

- 12 граней, метрический размер.
- Изготовлена из закаленной хром-ванадиевой стали.
- Размер: 1/2"x17 мм.
- Длина: 38 мм.
- Количество в оптовой упаковке: 10 шт. и 200 шт.
- Габаритные размеры: 38/24/24 мм. (Д/Ш/В)
- Вес: 67 гр.

Характеристики

- Ширина, м : 0.024
 - Высота, м : 0.024
 - Длина, м : 0.038
 - Вес, кг : 0.067
-

ГОЛОВКА ТОРЦЕВАЯ 1/2" 19ММ 12-ТИ ГРАННАЯ L=38ММ JTC

JTC-43919



*внешний вид инструмента может отличаться от изображения на фотографии

Описание

- 12 граней, метрический размер.
- Изготовлена из закаленной хром-ванадиевой стали.
- Размер: 1/2"x19 мм.
- Длина: 38 мм.
- Количество в оптовой упаковке: 10 шт. и 200 шт.
- Габаритные размеры: 38/27/27 мм. (Д/Ш/В)
- Вес: 78 гр.

Характеристики

- Ширина, м : 0.027
 - Высота, м : 0.027
 - Длина, м : 0.038
 - Вес, кг : 0.078
-

ГОЛОВКА ТОРЦЕВАЯ 1/2" 10ММ 12-ТИ ГРАННАЯ L=38ММ JTC

JTC-43910



*внешний вид инструмента может отличаться от изображения на фотографии

Описание

- 12 граней, метрический размер.
- Изготовлена из закаленной хром-ванадиевой стали.
- Размер: 1/2"x10 мм.
- Длина: 38 мм.
- Количество в оптовой упаковке: 10 шт. и 200 шт.
- Габаритные размеры: 38/16/16 мм. (Д/Ш/В)
- Вес: 49 гр.

Характеристики

- Ширина, м : 0.016
 - Высота, м : 0.016
 - Длина, м : 0.038
 - Вес, кг : 0.049
-

ГОЛОВКА ТОРЦЕВАЯ 1/2" 14ММ 12-ТИ ГРАННАЯ L=38ММ JTC

JTC-43914



*внешний вид инструмента может отличаться от изображения на фотографии

Описание

- 12 граней, метрический размер.
- Изготовлена из закаленной хром-ванадиевой стали.
- Размер: 1/2"x14 мм.
- Длина: 38 мм.
- Количество в оптовой упаковке: 10 шт. и 200 шт.
- Габаритные размеры: 38/21/21 мм. (Д/Ш/В)
- Вес: 54 гр.

Характеристики

- Ширина, м : 0.021
 - Высота, м : 0.021
 - Длина, м : 0.038
 - Вес, кг : 0.054
-

ГОЛОВКА ТОРЦЕВАЯ 1/2" 24ММ L=38ММ JTC

JTC-43824



*внешний вид инструмента может отличаться от изображения на фотографии

Описание

- 6 граней, метрический размер.
- Изготовлена из закаленной хром-ванадиевой стали.
- Размер: 1/2"x24 мм.
- Длина: 38 мм.
- Количество в оптовой упаковке: 10 шт. и 100 шт.
- Габаритные размеры: 38/32/32 мм. (Д/Ш/В)
- Вес: 108 гр.

Характеристики

- Ширина, м : 0.032
 - Высота, м : 0.032
 - Длина, м : 0.038
 - Вес, кг : 0.108
-

НАБОР ГОЛОВОК ТОРЦЕВЫХ 1/4"-3/8" TORX E4-E18 10 ПРЕДМЕТОВ JTC

JTC-3901



*внешний вид инструмента может отличаться от изображения на фотографии

Описание

- В комплекте:
- Размеры под ключ 1/4" Dr. - E4, E5, E6, E7, E8.
- Размеры под ключ 3/8" - E10, E12, E14, E16, E18.
- Головки изготовлены из закаленной хром-ванадиевой стали.
- Полированная поверхность.
- В набор входит планка крепления и хранения головок.
- Количество в оптовой упаковке: 10 шт. и 40 шт.
- Габаритные размеры: 270/100/30 мм. (Д/Ш/В)
- Вес: 300 гр.

Характеристики

- Ширина, м : 0.1
 - Высота, м : 0.03
 - Длина, м : 0.27
 - Вес, кг : 0.3
-

ГОЛОВКА ТОРЦЕВАЯ 1/2" 13ММ 12-ТИ ГРАННАЯ L=38ММ JTC

JTC-43913



*внешний вид инструмента может отличаться от изображения на фотографии

Описание

- 12 граней, метрический размер.
- Изготовлена из закаленной хром-ванадиевой стали.
- Размер: 1/2"x13 мм.
- Длина: 38 мм.
- Количество в оптовой упаковке: 10 шт. и 200 шт.
- Габаритные размеры: 38/20/20 мм. (Д/Ш/В)
- Вес: 54 гр.

Характеристики

- Ширина, м : 0.02
 - Высота, м : 0.02
 - Длина, м : 0.038
 - Вес, кг : 0.054
-

ГОЛОВКА ТОРЦЕВАЯ 1/2" 14ММ L=38ММ JTC

JTC-43814



*внешний вид инструмента может отличаться от изображения на фотографии

Описание

- 6 граней, метрический размер.
- Изготовлена из закаленной хром-ванадиевой стали.
- Размер: 1/2"x14 мм.
- Длина: 38 мм.
- Количество в оптовой упаковке: 10 шт. и 200 шт.
- Габаритные размеры: 38/25/25 мм. (Д/Ш/В)
- Вес: 58 гр.

Характеристики

- Ширина, м : 0.025
 - Высота, м : 0.025
 - Длина, м : 0.038
 - Вес, кг : 0.058
-

ГОЛОВКА ТОРЦЕВАЯ 1/2" 19MM L=38MM JTC

JTC-43819



*внешний вид инструмента может отличаться от изображения на фотографии

Описание

- 6 граней, метрический размер.
- Изготовлена из закаленной хром-ванадиевой стали.
- Размер: 1/2"x19 мм.
- Длина: 38 мм.
- Количество в оптовой упаковке: 10 шт. и 200 шт.
- Габаритные размеры: 38/27/27 мм. (Д/Ш/В)
- Вес: 82 гр.

Характеристики

- Ширина, м : 0.03
 - Высота, м : 0.03
 - Длина, м : 0.04
 - Вес, кг : 0.08
-

ГОЛОВКА ТОРЦЕВАЯ 1/2" 10ММ L=38ММ JTC

JTC-43810



*внешний вид инструмента может отличаться от изображения на фотографии

Описание

- 6 граней, метрический размер.
- Изготовлена из закаленной хром-ванадиевой стали.
- Размер: 1/2"x10 мм.
- Длина: 38 мм.
- Количество в оптовой упаковке: 10 шт. и 200 шт.
- Габаритные размеры: 38/16/16 мм. (Д/Ш/В)
- Вес: 52 гр.

Характеристики

- Ширина, м : 0.016
 - Высота, м : 0.016
 - Длина, м : 0.038
 - Вес, кг : 0.052
-

ГОЛОВКА ТОРЦЕВАЯ 1/2" 21ММ L=38ММ JTC

JTC-43821



*внешний вид инструмента может отличаться от изображения на фотографии

Описание

- 6 граней, метрический размер.
- Изготовлена из закаленной хром-ванадиевой стали.
- Размер: 1/2"x21 мм.
- Длина: 38 мм.
- Количество в оптовой упаковке: 10 шт. и 200 шт.
- Габаритные размеры: 38/29/29 мм. (Д/Ш/В)
- Вес: 85 гр.

Характеристики

- Ширина, м : 0.029
 - Высота, м : 0.029
 - Длина, м : 0.038
 - Вес, кг : 0.085
-

ГОЛОВКА ТОРЦЕВАЯ 1/2" 23ММ L=38ММ JTC

JTC-43823



*внешний вид инструмента может отличаться от изображения на фотографии

Описание

- 6 граней, метрический размер.
- Изготовлена из закаленной хром-ванадиевой стали.
- Размер: 1/2"x23 мм.
- Длина: 38 мм.
- Количество в оптовой упаковке: 10 шт. и 100 шт.
- Габаритные размеры: 38/31/31 мм. (Д/Ш/В)
- Вес: 98 гр.

Характеристики

- Ширина, м : 0.031
 - Высота, м : 0.031
 - Длина, м : 0.038
 - Вес, кг : 0.098
-

ГОЛОВКА ТОРЦЕВАЯ 1/4" TORX E10 L=25MM JTC

JTC-22010



*внешний вид инструмента может отличаться от изображения на фотографии

Описание

- Изготовлен из высококачественной хром-молибденовой стали.
- Размер: 1/4"х E10.
- Общая длина: 25 мм.
- Количество в оптовой упаковке: 10 шт. и 200 шт.

Характеристики

- Ширина, м : 0.014
 - Высота, м : 0.014
 - Длина, м : 0.026
 - Вес, кг : 0.017
-

ГОЛОВКА ТОРЦЕВАЯ 1/2" 15ММ 12-ТИ ГРАННАЯ L=38ММ JTC

JTC-43915



*внешний вид инструмента может отличаться от изображения на фотографии

Описание

- 12 граней, метрический размер.
- Изготовлена из закаленной хром-ванадиевой стали.
- Размер: 1/2"x15 мм.
- Длина: 38 мм.
- Количество в оптовой упаковке: 10 шт. и 200 шт.
- Габаритные размеры: 38/22/22 мм. (Д/Ш/В)
- Вес: 55 гр.

Характеристики

- Ширина, м : 0.022
 - Высота, м : 0.022
 - Длина, м : 0.038
 - Вес, кг : 0.055
-

ГОЛОВКА ТОРЦЕВАЯ 1/2" TORX E14 L=38MM JTC

JTC-43514



*внешний вид инструмента может отличаться от изображения на фотографии

Описание

- Изготовлена из закаленной хром-ванадиевой стали.
- Размер: 1/2"xE14.
- Общая длина: 38 мм.
- Количество в оптовой упаковке: 10 шт. и 200 шт.
- Габаритные размеры: 38/22/22 мм. (Д/Ш/В)
- Вес: 58 гр.

Характеристики

- Ширина, м : 0.022
 - Высота, м : 0.022
 - Длина, м : 0.038
 - Вес, кг : 0.058
-

ГОЛОВКА ТОРЦЕВАЯ 1/2" 16ММ L=38ММ JTC

JTC-43816



*внешний вид инструмента может отличаться от изображения на фотографии

Описание

- 6 граней, метрический размер.
- Изготовлена из закаленной хром-ванадиевой стали.
- Размер: 1/2"x16 мм.
- Длина: 38 мм.
- Количество в оптовой упаковке: 10 шт. и 200 шт.
- Габаритные размеры: 38/23/23 мм. (Д/Ш/В)
- Вес: 65 гр.

Характеристики

- Ширина, м : 0.023
 - Высота, м : 0.023
 - Длина, м : 0.038
 - Вес, кг : 0.065
-

ГОЛОВКА ТОРЦЕВАЯ 1/4" 08ММ 12-ТИ ГРАННАЯ L=25ММ JTC

JTC-22608



*внешний вид инструмента может отличаться от изображения на фотографии

Описание

- 12 граней, метрический размер.
- Изготовлена из закаленной хром-ванадиевой стали.
- Размер: 1/4"x8 мм.
- Длина: 25 мм.
- Габаритные размеры: 25/13/13 мм. (Д/Ш/В)
- Вес: 11 гр.

Характеристики

- Ширина, м : 0.013
 - Высота, м : 0.013
 - Длина, м : 0.025
 - Вес, кг : 0.011
-

ГОЛОВКА ТОРЦЕВАЯ 1/2" 18ММ L=38ММ JTC

JTC-43818



*внешний вид инструмента может отличаться от изображения на фотографии

Описание

- 6 граней, метрический размер.
- Изготовлена из закаленной хром-ванадиевой стали.
- Размер: 1/2"x18 мм.
- Длина: 38 мм.
- Количество в оптовой упаковке: 10 шт. и 200 шт.
- Габаритные размеры: 38/25/25 мм. (Д/Ш/В)
- Вес: 75 гр.

Характеристики

- Ширина, м : 0.025
 - Высота, м : 0.025
 - Длина, м : 0.038
 - Вес, кг : 0.075
-

ГОЛОВКА ТОРЦЕВАЯ 3/8" 13ММ ГЛУБОКАЯ L=63ММ JTC

JTC-36313



*внешний вид инструмента может отличаться от изображения на фотографии

Описание

- 6 граней, метрический размер.
- Диаметр: 13 мм., ширина - 18 мм.
- Общая длина: 63 мм.
- Размер: 3/8" Dg.
- Изготовлена из закаленной хром-ванадиевой стали.
- Габаритные размеры: 63/20/20 мм. (Д/Ш/В)
- Вес: 60 гр.

Характеристики

- Ширина, м : 0.02
 - Высота, м : 0.02
 - Длина, м : 0.063
 - Вес, кг : 0.06
-

ГОЛОВКА ТОРЦЕВАЯ 1/2" 16ММ 12-ТИ ГРАННАЯ L=38ММ JTC

JTC-43916



*внешний вид инструмента может отличаться от изображения на фотографии

Описание

- 12 граней, метрический размер.
- Изготовлена из закаленной хром-ванадиевой стали.
- Размер: 1/2"x16 мм.
- Длина: 38 мм.
- Количество в оптовой упаковке: 10 шт. и 200 шт.
- Габаритные размеры: 38/23/23 мм. (Д/Ш/В)
- Вес: 60 гр.

Характеристики

- Ширина, м : 0.023
 - Высота, м : 0.023
 - Длина, м : 0.038
 - Вес, кг : 0.06
-

ГОЛОВКА ТОРЦЕВАЯ 1/2" 18ММ 12-ТИ ГРАННАЯ L=38ММ JTC

JTC-43918



*внешний вид инструмента может отличаться от изображения на фотографии

Описание

- 12 граней, метрический размер.
- Изготовлена из закаленной хром-ванадиевой стали.
- Размер: 1/2"x18 мм.
- Длина: 38 мм.
- Количество в оптовой упаковке: 10 шт. и 200 шт.
- Габаритные размеры: 38/25/25 мм. (Д/Ш/В)
- Вес: 68 гр.

Характеристики

- Ширина, м : 0.025
 - Высота, м : 0.025
 - Длина, м : 0.038
 - Вес, кг : 0.068
-

ГОЛОВКА ТОРЦЕВАЯ 3/4" 24ММ L=50ММ JTC

JTC-65224



*внешний вид инструмента может отличаться от изображения на фотографии

Описание

- 6 граней, метрический размер.
- Диаметр: 24 мм.
- Общая длина: 50 мм.
- Размер: 3/4" Dg.
- Изготовлена из закаленной хром-ванадиевой стали.
- Габаритные размеры: 50/30/30 мм. (Д/Ш/В)
- Вес: 220 гр.

Характеристики

- Ширина, м : 0.03
 - Высота, м : 0.03
 - Длина, м : 0.05
 - Вес, кг : 0.22
-

ГОЛОВКА ТОРЦЕВАЯ 1/2" 12ММ 12-ТИ ГРАННАЯ L=38ММ JTC

JTC-43912



*внешний вид инструмента может отличаться от изображения на фотографии

Описание

- 12 граней, метрический размер.
- Изготовлена из закаленной хром-ванадиевой стали.
- Размер: 1/2"x12 мм.
- Длина: 38 мм.
- Количество в оптовой упаковке: 10 шт. и 200 шт.
- Габаритные размеры: 38/18/18 мм. (Д/Ш/В)
- Вес: 53 гр.

Характеристики

- Ширина, м : 0.018
 - Высота, м : 0.018
 - Длина, м : 0.038
 - Вес, кг : 0.053
-

ГОЛОВКА ТОРЦЕВАЯ 1/2" 22ММ 12-ТИ ГРАННАЯ L=38ММ JTC

JTC-43922



*внешний вид инструмента может отличаться от изображения на фотографии

Описание

- 12 граней, метрический размер.
- Диаметр: 22 мм., ширина - 29.9 мм.
- Общая длина: 38 мм.
- Размер: 1/2" Dg.
- Изготовлена из закаленной хром-ванадиевой стали.
- Количество в оптовой упаковке: 10 шт. и 200 шт.
- Габаритные размеры: 40/30/30 мм. (Д/Ш/В)
- Вес: 85 гр.

Характеристики

- Ширина, м : 0.03
 - Высота, м : 0.03
 - Длина, м : 0.04
 - Вес, кг : 0.085
-

ГОЛОВКА ТОРЦЕВАЯ 1/2" 21ММ 12-ТИ ГРАННАЯ L=38ММ JTC

JTC-43921



*внешний вид инструмента может отличаться от изображения на фотографии

Описание

- 12 граней, метрический размер.
- Диаметр: 21 мм., ширина - 28.9 мм.
- Общая длина: 38 мм.
- Размер: 1/2" Dg.
- Изготовлена из закаленной хром-ванадиевой стали.
- Количество в оптовой упаковке: 10 шт. и 200 шт.
- Габаритные размеры: 40/30/30 мм. (Д/Ш/В)
- Вес: 75 гр.

Характеристики

- Ширина, м : 0.03
 - Высота, м : 0.03
 - Длина, м : 0.04
 - Вес, кг : 0.075
-

ГОЛОВКА ТОРЦЕВАЯ 1/4" 1/4" L=25MM JTC

JTC-22414



*внешний вид инструмента может отличаться от изображения на фотографии

Описание

- 6 граней, дюймовый размер.
- Изготовлена из закаленной хром-ванадиевой стали.
- Размер головки: 1/4"
- Квадрат: 1/4"
- Длина: 25 мм.
- Количество в оптовой упаковке: 20 шт. и 1000 шт.
- Габаритные размеры: 25/10/10 мм. (Д/Ш/В)
- Вес: 27 гр.

Характеристики

- Ширина, м : 0.015
 - Высота, м : 0.015
 - Длина, м : 0.02
 - Вес, кг : 0.02
-

ГОЛОВКА ТОРЦЕВАЯ 1/2" 30ММ 12-ТИ ГРАННАЯ L=42ММ JTC

JTC-43930



*внешний вид инструмента может отличаться от изображения на фотографии

Описание

- 12 граней, метрический размер.
- Диаметр: 30 мм., ширина - 39.9 мм.
- Общая длина: 42 мм.
- Размер: 1/2" Dg.
- Изготовлена из закаленной хром-ванадиевой стали.
- Количество в оптовой упаковке: 10 шт. и 200 шт.
- Габаритные размеры: 42/40/40 мм. (Д/Ш/В)
- Вес: 200 гр.

Характеристики

- Ширина, м : 0.04
 - Высота, м : 0.04
 - Длина, м : 0.042
 - Вес, кг : 0.2
-

ГОЛОВКА ТОРЦЕВАЯ 1/4" 12MM L=25MM JTC

JTC-22512



*внешний вид инструмента может отличаться от изображения на фотографии

Описание

- 6 граней, метрический размер.
- Изготовлена из закаленной хром-ванадиевой стали.
- Размер: 1/4"x12 мм.
- Длина: 25 мм.
- Количество в оптовой упаковке: 20 шт. и 500 шт.
- Габаритные размеры: 25/17/17 мм. (Д/Ш/В)
- Вес: 25 гр.

Характеристики

- Ширина, м : 0.017
 - Высота, м : 0.017
 - Длина, м : 0.025
 - Вес, кг : 0.025
-

НАБОР ГОЛОВОК ТОРЦЕВЫХ И БИТ 1/4", 1/2" 6-ГРАННЫХ 110 ПРЕДМЕТОВ В кейсе JTC

JTC-H110B-B72



*внешний вид инструмента может отличаться от изображения на фотографии

Описание

В комплекте:

Комплектация 1/4"

- Головка торцевая: 4, 5, 5.5, 6, 7, 8, 9, 10, 11, 12, 13, 14 мм.
- Головка торцевая длинная: 6, 7, 8, 9, 10, 11, 12, 13 мм.
- Головка торцевая: E4, E5, E6, E7, E8 мм.
- Головка с насадкой HEX: 3, 4, 5, 6 мм.
- Головка с насадкой TORX: T8, T10, T15, T20, T25, T27, T30.
- Головка с шлицевой насадкой: 4, 5.5, 6.5 мм.
- Головка с насадкой PH: PH1, PH2.
- Насадка PZ: PZ1, PZ2.
- Трещотка силовая. 72 зуба, резиновая ручка.
- Удлинитель : 50 мм.
- Удлинитель: 100 мм.
- Удлинитель гибкий: 150 мм.
- Вороток с плавающей головкой 115 мм.
- Кардан.
- Вороток-отвертка 150 мм.
- Короткие шестигранники: 1.5, 2, 2.5.

Комплектация 1/2"

- Головка торцевая: 10-22, 24, 27, 30, 32 мм.
- Головка торцевая длинная: 14, 15, 17, 19, 22 мм.
- Головка торцевая: E10, E11, E12, E14, E16, E18, E20, E24.
- Насадка 5/16" HEX: 7, 8, 10, 12, 14 мм.
- Насадка 5/16" TORX: T40, T45, T50, T55, T60.
- Насадка 5/16" PH для ударной отвертки: PH3, PH4.
- Насадка 5/16" PZ для ударной отвертки: PZ3, PZ4.

- Насадка 5/16" 30мм шлиц: 8, 10, 12 мм.
 - Трещотка силовая. 72 зуба, резиновая ручка.
 - Удлинитель: 125 мм.
 - Удлинитель : 250 мм.
 - Кардан.
 - Головка свечная: 14, 16, 21 мм.
 - Переходник 3/8"x1/2" с отверстием.
 - Держатель бит: 3/8"x5/16".
- Количество в оптовой упаковке: 3 шт.
 - Упаковка: прочный переносной кейс.
 - Габаритные размеры: 385/305/85 мм. (Д/Ш/В)
 - Вес: 6950 гр.

Характеристики

- Ширина, м : 0.305
 - Высота, м : 0.085
 - Длина, м : 0.385
 - Вес, кг : 7.095
-

ГОЛОВКА ТОРЦЕВАЯ 1/4" 07ММ 12-ТИ ГРАННАЯ L=25ММ JTC

JTC-22607



*внешний вид инструмента может отличаться от изображения на фотографии

Описание

- 12 граней, метрический размер.
- Диаметр: 7 мм., ширина - 10.5 мм.
- Общая длина: 25 мм.
- Размер: 1/4" Dg.
- Изготовлена из закаленной хром-ванадиевой стали.
- Количество в оптовой упаковке: 20 шт. и 1000 шт.
- Габаритные размеры: 25/10/10 мм. (Д/Ш/В)
- Вес: 30 гр.

Характеристики

- Ширина, м : 0.01
 - Высота, м : 0.01
 - Длина, м : 0.025
 - Вес, кг : 0.01
-

ГОЛОВКА ТОРЦЕВАЯ 1/4" 09ММ 12-ТИ ГРАННАЯ L=25ММ JTC

JTC-22609



*внешний вид инструмента может отличаться от изображения на фотографии

Описание

- 12 граней, метрический размер.
- Диаметр: 9 мм., ширина - 12.9 мм.
- Общая длина: 25 мм.
- Размер: 1/4" Dg.
- Изготовлена из закаленной хром-ванадиевой стали.
- Количество в оптовой упаковке: 20 шт. и 1000 шт.
- Габаритные размеры: 25/10/10 мм. (Д/Ш/В)
- Вес: 30 гр.

Характеристики

- Ширина, м : 0.01
 - Высота, м : 0.01
 - Длина, м : 0.025
 - Вес, кг : 0.03
-

НАБОР ГОЛОВОК ТОРЦЕВЫХ И БИТ 1/4", 1/2" 6-ТИ ГРАННЫХ 96 ПРЕДМЕТОВ В КЕЙСЕ JTC

JTC-H096B



*внешний вид инструмента может отличаться от изображения на фотографии

Описание

Набор головок и вставок торцевых в кейсе JTC 96 предметов

Характеристики

- В комплекте:
 - 13 шт. головки 1/4" (6РТ): 4, 4.5, 5, 5.5, 6, 7, 8, 9, 10, 11, 12, 13, 14 мм.
 - 8 шт. головки глубокие 1/4" (6РТ): 6, 7, 8, 9, 10, 11, 12, 13 мм.
 - 17 шт. головки 1/2" (6РТ): 10, 11, 12, 13, 14, 15, 16, 17, 18, 19, 20, 21, 22, 24, 27, 30, 32 мм.
 - 5 шт. головки глубокие 1/2" (6РТ): 14, 15, 17, 19, 22 мм.
 - 1 шт. трещотка 1/4", 72 зуба.
 - 2 шт. удлинитель 1/4", 50 мм. и 100 мм.
 - 1 шт. вороток с плавающей головкой 1/4".
 - 1 шт. кардан 1/4".
 - 1 шт. вороток-отвертка, 150 мм.
 - 1 шт. удлинитель 1/4", 150 мм.
 - 1 шт. трещотка 1/2", 72 зуба.
 - 2 шт. удлинитель 1/2", 125 мм. и 250 мм.
 - 1 шт. свечная головка 1/2", 14 мм. (12 РТ)
 - 2 шт. свечная головка 1/2", 16 мм. (6 РТ) и 21 мм. (6 РТ)
 - 1 шт. кардан 1/2".
 - 1 шт. держатель для бит 5/16".
 - 1 шт. переходник 3/8" (F)x1/2"(M).
 - 18 шт. головки с насадкой 1/4" (биты S2, длина 37 мм.):
 - 4 шт. HEX: 3, 4, 5, 6 мм.
 - 7 шт. TORX: T8, T10, T15, T20, T25, T27, T30.
 - 3 шт. SL: 4, 5.5, 6.5 мм.
 - 2 шт. PH: PH1, PH2.

- 2 шт. PZ: PZ1, PZ2.
- 3 шт. Г-образные ключи HEX: 1.5, 2, 2.5 мм.
- 16 шт. биты 5/6": (S2, длина 30 мм.)
 - 3 шт. SL: 8, 10, 12 мм.
 - 4 шт. TORX: T40, T45, T50, T55.
 - 2 шт. PH: PH3, PH4.
 - 2 шт. PZ: PZ3, PZ4.
 - 5 шт. HEX: 7, 8, 10, 12, 14 мм.
- Упаковка: прочный переносной кейс.
- Габаритные размеры: 385/305/85 мм. (Д/Ш/В)
- Вес: 6320 г.

Характеристики

- Ширина, м : 0.305
 - Высота, м : 0.085
 - Длина, м : 0.385
 - Вес, кг : 6.32
-

ГОЛОВКА ТОРЦЕВАЯ 3/8" 14ММ ГЛУБОКАЯ L=63ММ JTC

JTC-36314



*внешний вид инструмента может отличаться от изображения на фотографии

Описание

- 6 граней, метрический размер.
- Диаметр: 14 мм., ширина - 19.5 мм.
- Общая длина: 63 мм.
- Размер: 3/8" Dg.
- Изготовлена из закаленной хром-ванадиевой стали.
- Габаритные размеры: 63/20/20 мм. (Д/Ш/В)
- Вес: 75 гр.

Характеристики

- Ширина, м : 0.02
 - Высота, м : 0.02
 - Длина, м : 0.063
 - Вес, кг : 0.075
-

ГОЛОВКА ТОРЦЕВАЯ 3/8" 07ММ ГЛУБОКАЯ L=63ММ JTC

JTC-36307



*внешний вид инструмента может отличаться от изображения на фотографии

Описание

- 6 граней, метрический размер.
- Диаметр: 7 мм., ширина - 10.7 мм.
- Общая длина: 63 мм.
- Размер: 3/8" Dg.
- Изготовлена из закаленной хром-ванадиевой стали.
- Габаритные размеры: 63/15/15 мм. (Д/Ш/В)
- Вес: 35 гр.

Характеристики

- Ширина, м : 0.015
 - Высота, м : 0.015
 - Длина, м : 0.063
 - Вес, кг : 0.035
-

ГОЛОВКА ТОРЦЕВАЯ 1/2" 27ММ 12-ТИ ГРАННАЯ L=42ММ JTC

JTC-43927



*внешний вид инструмента может отличаться от изображения на фотографии

Описание

- 12 граней, метрический размер.
- Диаметр: 27 мм., ширина - 35.9 мм.
- Общая длина: 42 мм.
- Размер: 1/2" Dg.
- Изготовлена из закаленной хром-ванадиевой стали.
- Количество в оптовой упаковке: 10 шт. и 200 шт.
- Габаритные размеры: 42/36/36 мм. (Д/Ш/В)
- Вес: 140 гр.

Характеристики

- Ширина, м : 0.036
 - Высота, м : 0.036
 - Длина, м : 0.042
 - Вес, кг : 0.14
-

ГОЛОВКА ТОРЦЕВАЯ 1/2" TORX E16 L=38MM JTC

JTC-43516



*внешний вид инструмента может отличаться от изображения на фотографии

Описание

- Изготовлена из закаленной хром-ванадиевой стали.
- Размер: 1/2"xE16.
- Общая длина: 38 мм.
- Количество в оптовой упаковке: 10 шт. и 200 шт.
- Габаритные размеры: 38/22/22 мм. (Д/Ш/В)
- Вес: 61 гр.

Характеристики

- Ширина, м : 0.022
 - Высота, м : 0.022
 - Длина, м : 0.038
 - Вес, кг : 0.061
-

ГОЛОВКА ТОРЦЕВАЯ 3/8" 07MM L=28MM JTC

JTC-33207



*внешний вид инструмента может отличаться от изображения на фотографии

Описание

- 6 граней, метрический размер.
- Диаметр: 7 мм., ширина - 10.7 мм.
- Общая длина: 28 мм.
- Размер: 3/8" Dg.
- Изготовлена из закаленной хром-ванадиевой стали.
- Габаритные размеры: 30/20/20 мм. (Д/Ш/В)
- Вес: 20 гр.

Характеристики

- Ширина, м : 0.02
 - Высота, м : 0.02
 - Длина, м : 0.03
 - Вес, кг : 0.02
-

ГОЛОВКА ТОРЦЕВАЯ 3/8" 08MM L=28MM JTC

JTC-33208



*внешний вид инструмента может отличаться от изображения на фотографии

Описание

- 6 граней, метрический размер.
- Диаметр: 8 мм., ширина - 11.9 мм.
- Общая длина: 28 мм.
- Размер: 3/8" Dg.
- Изготовлена из закаленной хром-ванадиевой стали.
- Габаритные размеры: 30/15/15 мм. (Д/Ш/В)
- Вес: 20 гр.

Характеристики

- Ширина, м : 0.015
 - Высота, м : 0.015
 - Длина, м : 0.03
 - Вес, кг : 0.02
-

ГОЛОВКА ТОРЦЕВАЯ 3/8" 12ММ ГЛУБОКАЯ L=63ММ JTC

JTC-36312



*внешний вид инструмента может отличаться от изображения на фотографии

Описание

- 6 граней, метрический размер.
- Диаметр: 12 мм., ширина - 17 мм.
- Общая длина: 63 мм.
- Размер: 3/8" Dg.
- Изготовлена из закаленной хром-ванадиевой стали.
- Габаритные размеры: 63/17/17 мм. (Д/Ш/В)
- Вес: 55 гр.

Характеристики

- Ширина, м : 0.017
 - Высота, м : 0.017
 - Длина, м : 0.063
 - Вес, кг : 0.055
-

ГОЛОВКА ТОРЦЕВАЯ 3/8" 17ММ L=30ММ JTC

JTC-33217



*внешний вид инструмента может отличаться от изображения на фотографии

Описание

- 6 граней, метрический размер.
- Диаметр: 17 мм., ширина - 23.4 мм.
- Общая длина: 30 мм.
- Размер: 3/8" Dg.
- Изготовлена из закаленной хром-ванадиевой стали.
- Габаритные размеры: 30/24/24 мм. (Д/Ш/В)
- Вес: 55 гр.

Характеристики

- Ширина, м : 0.024
 - Высота, м : 0.024
 - Длина, м : 0.03
 - Вес, кг : 0.055
-

НАБОР ГОЛОВОК ТОРЦЕВЫХ 3/8" TORX E4-E18 ГЛУБОКИХ 11 ПРЕДМЕТОВ JTC

JTC-H311E



*внешний вид инструмента может отличаться от изображения на фотографии

Описание

- Присоединительный квадрат 3/8.
- Комплектация: 3/8"DR, E4, E5, E6, E7, E8, E10, E11, E12, E14, E16, E18.
- Длина головки: 63 мм.

Характеристики

- Ширина, м : 0.1
 - Высота, м : 0.03
 - Длина, м : 0.36
 - Вес, кг : 0.683
-

ГОЛОВКА ТОРЦЕВАЯ 1/2" 08MM L=38MM JTC

JTC-43808



*внешний вид инструмента может отличаться от изображения на фотографии

Описание

- 6 граней, метрический размер.
- Изготовлена из закаленной хром-ванадиевой стали.
- Размер: 1/2"x8 мм.
- Длина: 38 мм.
- Количество в оптовой упаковке: 10 шт. и 200 шт.
- Габаритные размеры: 38/13/13 мм. (Д/Ш/В)
- Вес: 51 гр.

Характеристики

- Ширина, м : 0.013
 - Высота, м : 0.013
 - Длина, м : 0.038
 - Вес, кг : 0.051
-

ГОЛОВКА ТОРЦЕВАЯ 1/4" 5.5ММ 12-ТИ ГРАННАЯ L=25ММ JTC

JTC-22655



*внешний вид инструмента может отличаться от изображения на фотографии

Описание

- 12 граней, метрический размер.
- Диаметр: 5.5 мм., ширина - 8.6 мм.
- Общая длина: 25 мм.
- Размер: 1/4" Dg.
- Изготовлена из закаленной хром-ванадиевой стали.
- Количество в оптовой упаковке: 20 шт. и 1000 шт.
- Габаритные размеры: 25/10/10 мм. (Д/Ш/В)
- Вес: 10 гр.

Характеристики

- Ширина, м : 0.01
 - Высота, м : 0.01
 - Длина, м : 0.025
 - Вес, кг : 0.025
-

НАБОР ГОЛОВОК ТОРЦЕВЫХ 1/4" 12-ТИ ГРАННЫХ 04-14ММ L=25ММ 13 ПРЕДМЕТОВ JTC

JTC-T213M



*внешний вид инструмента может отличаться от изображения на фотографии

Описание

- В комплекте: 4, 4.5, 5, 5.5, 6, 7, 8, 9, 10, 11, 12, 13, 14 мм.
- Под ключ: 1/4"x12 граней.
- Длина: 25 мм.
- Габаритные размеры: 270/110/20 мм. (Д/Ш/В)
- Вес: 260 гр.

Характеристики

- Ширина, м : 0.11
 - Высота, м : 0.02
 - Длина, м : 0.27
 - Вес, кг : 0.26
-

ГОЛОВКА ТОРЦЕВАЯ 1/2" 22ММ L=38ММ JTC

JTC-43822



*внешний вид инструмента может отличаться от изображения на фотографии

Описание

- 6 граней, метрический размер.
- Изготовлена из закаленной хром-ванадиевой стали.
- Размер: 1/2"x22 мм.
- Длина: 38 мм.
- Количество в оптовой упаковке: 10 шт. и 200 шт.
- Габаритные размеры: 38/30/30 мм. (Д/Ш/В)
- Вес: 98 гр.

Характеристики

- Ширина, м : 0.03
 - Высота, м : 0.03
 - Длина, м : 0.038
 - Вес, кг : 0.098
-

ГОЛОВКА ТОРЦЕВАЯ 3/8" 14ММ L=28ММ JTC

JTC-33214



*внешний вид инструмента может отличаться от изображения на фотографии

Описание

- 6 граней, метрический размер.
- Диаметр: 14 мм., ширина - 19.5 мм.
- Общая длина: 28 мм.
- Размер: 3/8" Dg.
- Изготовлена из закаленной хром-ванадиевой стали.
- Габаритные размеры: 30/20/20 мм. (Д/Ш/В)
- Вес: 35 гр.

Характеристики

- Ширина, м : 0.02
 - Высота, м : 0.02
 - Длина, м : 0.03
 - Вес, кг : 0.035
-

ГОЛОВКА ТОРЦЕВАЯ 3/8" 16MM L=28MM JTC

JTC-33216



*внешний вид инструмента может отличаться от изображения на фотографии

Описание

- 6 граней, метрический размер.
- Диаметр: 16 мм., ширина - 21.9 мм.
- Общая длина: 28 мм.
- Размер: 3/8" Dg.
- Изготовлена из закаленной хром-ванадиевой стали.
- Габаритные размеры: 30/22/22 мм. (Д/Ш/В)
- Вес: 40 гр.

Характеристики

- Ширина, м : 0.022
 - Высота, м : 0.022
 - Длина, м : 0.03
 - Вес, кг : 0.04
-

ГОЛОВКА ТОРЦЕВАЯ 3/8" 17ММ ГЛУБОКАЯ L=63ММ JTC

JTC-36317



*внешний вид инструмента может отличаться от изображения на фотографии

Описание

- 6 граней, метрический размер.
- Диаметр: 17 мм., ширина - 23.4 мм.
- Общая длина: 63 мм.
- Размер: 3/8" Dg.
- Изготовлена из закаленной хром-ванадиевой стали.
- Габаритные размеры: -/-/ мм. (Д/Ш/В)
- Вес: - гр.

Характеристики

- Ширина, м : 0.024
 - Высота, м : 0.024
 - Длина, м : 0.063
 - Вес, кг : 0.1
-

ГОЛОВКА ТОРЦЕВАЯ 1/2" 16ММ 12-ТИ ГРАННАЯ УДАРНАЯ L=38ММ JTC

JTC-443916



*внешний вид инструмента может отличаться от изображения на фотографии

Описание

- 12 граней, метрический размер.
- Общая длина: 38 мм.
- Размер: 1/2" Dг.х16 мм.
- Изготовлена из высококачественной хром-молибденовой стали.

Характеристики

- Ширина, м : 0.025
 - Высота, м : 0.025
 - Длина, м : 0.04
 - Вес, кг : 0.08
-

ГОЛОВКА ТОРЦЕВАЯ 1/2" 34ММ L=42ММ JTC

JTC-43834



*внешний вид инструмента может отличаться от изображения на фотографии

Описание

- 6 граней, Метрический размер.
- Материал: Хром-ванадиевая сталь.
- Размер: 1/2" DR. x 34 мм.
- Количество в оптовой упаковке: 10 шт.

Характеристики

- Ширина, м : 0.045
 - Высота, м : 0.045
 - Длина, м : 0.045
 - Вес, кг : 0.245
-

ГОЛОВКА ТОРЦЕВАЯ 1/4" 05MM L=25MM JTC

JTC-22505



*внешний вид инструмента может отличаться от изображения на фотографии

Описание

- 6 граней, метрический размер.
- Изготовлена из закаленной хром-ванадиевой стали.
- Размер: 1/4"x5 мм.
- Общая длина: 25 мм.
- Количество в оптовой упаковке: 20 шт. и 1000 шт.
- Габаритные размеры: 25/8/8 мм. (Д/Ш/В)
- Вес: 14 гр.

Характеристики

- Ширина, м : 0.008
 - Высота, м : 0.008
 - Длина, м : 0.025
 - Вес, кг : 0.014
-

ГОЛОВКА ТОРЦЕВАЯ 1/2" 25MM L=42MM JTC

JTC-43825



*внешний вид инструмента может отличаться от изображения на фотографии

Описание

- 6 граней, метрический размер.
- Изготовлена из закаленной хром-ванадиевой стали.
- Размер: 1/2"x25 мм.
- Длина: 42 мм.
- Количество в оптовой упаковке: 10 шт. и 100 шт.
- Габаритные размеры: 42/33/33 мм. (Д/Ш/В)
- Вес: 125 гр.

Характеристики

- Ширина, м : 0.033
 - Высота, м : 0.033
 - Длина, м : 0.042
 - Вес, кг : 0.125
-

ГОЛОВКА ТОРЦЕВАЯ 1/4" 14ММ 12-ТИ ГРАННАЯ L=25ММ JTC

JTC-22614



*внешний вид инструмента может отличаться от изображения на фотографии

Описание

- 12 граней, метрический размер.
- Диаметр: 14 мм., ширина - 19.9 мм.
- Общая длина: 25 мм.
- Размер: 1/4" Dg.
- Изготовлена из закаленной хром-ванадиевой стали.
- Количество в оптовой упаковке: 20 шт. и 1000 шт.
- Габаритные размеры: 25/20/20 мм. (Д/Ш/В)
- Вес: 30 гр.

Характеристики

- Ширина, м : 0.02
 - Высота, м : 0.02
 - Длина, м : 0.025
 - Вес, кг : 0.03
-

ГОЛОВКА ТОРЦЕВАЯ 1/2" 17ММ УДАРНАЯ МИНИ L=28ММ JTC

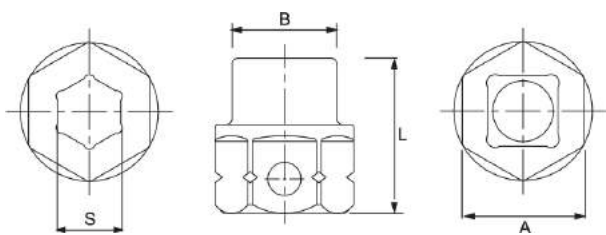
JTC-442817



*внешний вид инструмента может отличаться от изображения на фотографии

Описание

- Изготовлены из высококачественной хромомолибденовой стали.
- 6 граней, метрический размер.
- S: 17
- A: 22
- C: 26
- L: 28



Характеристики

- Ширина, м : 0.026
- Высота, м : 0.028
- Длина, м : 0.026
- Вес, кг : 0.051

ГОЛОВКА ТОРЦЕВАЯ 3/4" 19MM L=50MM JTC

JTC-65219



*внешний вид инструмента может отличаться от изображения на фотографии

Описание

- 6 граней, метрический размер
- Диаметр: 19 мм
- Общая длина: 50 мм
- Размер: 3/4" Dg
- Изготовлена из закаленной хром-ванадиевой стали
- Габаритные размеры: 50/35/35 мм. (Д/Ш/В)
- Вес: 215 гр.

Характеристики

- Ширина, м : 0.035
 - Высота, м : 0.035
 - Длина, м : 0.05
 - Вес, кг : 0.215
-

НАБОР ГОЛОВОК ТОРЦЕВЫХ 3/4" 12-ТИ ГРАННЫХ 22-50ММ 14 ПРЕДМЕТОВ В кейсе JTC

JTC-T615M



*внешний вид инструмента может отличаться от изображения на фотографии

Описание

В комплекте:

- Трещеточная рукоятка 500 мм - 1 шт.
- Т-образный вороток с плавающей головкой 450 мм – 1 шт.
- Удлинитель 100 мм (4") - 1 шт.
- Удлинитель 800 мм (8") - 1 шт.
- Головки 12 граней - 10 шт. 22, 24, 27, 30, 32, 36, 38, 41, 46, 50 мм.

Характеристики

- Ширина, м : 0.215
 - Высота, м : 0.095
 - Длина, м : 0.55
 - Вес, кг : 12.4
-

ГОЛОВКА ДЛЯ ПОВРЕЖДЕННЫХ ГАЕК И БОЛТОВ 3/8" 12MM JTC

JTC-1321-12



*внешний вид инструмента может отличаться от изображения на фотографии

Описание

Головка для поврежденных гаек 12мм JTC

Характеристики

- Ширина, м : 0.019
 - Высота, м : 0.019
 - Длина, м : 0.034
 - Вес, кг : 0.04
-

ГОЛОВКА ТОРЦЕВАЯ 1/2" 23ММ УДАРНАЯ ГЛУБОКАЯ L=82ММ JTC

JTC-448223



*внешний вид инструмента может отличаться от изображения на фотографии

Описание

- Изготовлена из высококачественной хром-молибденовой стали.
- 6 граней, метрический размер.
- Общая длина: 82 мм.
- Ширина: 33 мм.

Характеристики

- Ширина, м : 0.034
 - Высота, м : 0.034
 - Длина, м : 0.085
 - Вес, кг : 0.3
-

НАБОР ГОЛОВОК ТОРЦЕВЫХ 1/2" 6-ТИ ГРАННЫХ 10-32ММ 24 ПРЕДМЕТА В КЕЙСЕ JTC

JTC-H424B



*внешний вид инструмента может отличаться от изображения на фотографии

Описание

- В комплекте:
 - 18 ед. головка 1/2": 10, 11, 12, 13, 14, 15, 16, 17, 18, 19, 21, 22, 23, 24, 27, 29, 30, 32 мм.
 - 2 ед. удлинитель 1/2": 5", 10".
 - 1 ед. вороток с шарниром 1/2".
 - 1 ед. вороток с плавающей головкой 1/2".
 - 1 ед. трещотка 1/2", 72 зуба.
 - 1 ед. карданный переходник 1/2".
- Упаковка: прочный переносной кейс.
- Габаритные размеры: 380/300/90 мм. (Д/Ш/В)
- Вес: 5300 гр.

Характеристики

- Ширина, м : 0.3
 - Высота, м : 0.09
 - Длина, м : 0.38
 - Вес, кг : 5.3
-

НАБОР ГОЛОВОК ТОРЦЕВЫХ И НАСАДОК 1/4" 6-ТИ ГРАННЫХ 4-13ММ, Т20-Т40 23 ПРЕДМЕТА В КЕЙСЕ JTC

JTC-H223B



*внешний вид инструмента может отличаться от изображения на фотографии

Описание

- В комплекте:
 - 13 ед. головка 1/4": 4, 4.5, 5, 5.5, 6, 7, 8, 9, 10, 11, 12, 13 мм. 1/4".
 - 4 ед. головка с насадкой TORX 1/4": T-20, T-25, T-30, T-40.
 - 2 ед. удлинитель 1/4": 2", 4".
 - 1 ед. вороток с шарниром 1/4".
 - 1 ед. вороток с плавающей головкой 1/4".
 - 1 ед. трещотка 1/4".
 - 1 ед. карданный переходник 1/4".
- Упаковка: прочный пластиковый кейс.
- Габаритные размеры: 250/150/50 мм. (Д/Ш/В)
- Вес: 950 гр.

Характеристики

- Ширина, м : 0.15
 - Высота, м : 0.05
 - Длина, м : 0.25
 - Вес, кг : 0.95
-

НАБОР ГОЛОВОК ТОРЦЕВЫХ И НАСАДОК 1/4" 6-ТИ ГРАННЫХ 4- 14ММ, Т 10-Т50 47 ПРЕДМЕТОВ В КЕЙСЕ JTC

JTC-H247M



*внешний вид инструмента может отличаться от изображения на фотографии

Описание

- В комплекте:
 - 13 ед. головка 1/4": 4, 4.5, 5, 5.5, 6, 7, 8, 9, 10, 11, 12, 13, 14 мм.
 - 4 ед. головка удлиненная 1/4": 8, 10, 12, 13 мм. (50 мм.)
 - 9 ед. головка с насадкой SL 1/4": 4, 5.5, 6.5 мм.
 - 3 ед. головка с насадкой PH 1/4": PH1, PH2, PH3.
 - 6 ед. головка с насадкой HEX 1/4": 3, 4, 5, 6, 7, 8 мм.
 - 3 ед. ключ шестигранный 1.5, 2, 2.5 мм.
 - 1 ед. трещотка 1/4", 72 зуба.
 - 1 ед. удлинитель 2", 4".
 - 1 ед. вороток с плавающей головкой 1/4".
 - 1 ед. карданный переходник 1/4".
 - 1 ед. вороток 1/4".
- Упаковка: прочный пластиковый кейс.
- Габаритные размеры: 250/170/60 мм. (Д/Ш/В)
- Вес: 1350 гр.

Характеристики

- Ширина, м : 0.185
 - Высота, м : 0.058
 - Длина, м : 0.305
 - Вес, кг : 1.575
-

ГОЛОВКА ТОРЦЕВАЯ 3/8" 15MM L=28MM JTC

JTC-33215



*внешний вид инструмента может отличаться от изображения на фотографии

Описание

- 6 граней, метрический размер.
- Диаметр: 15 мм., ширина - 20.5 мм.
- Общая длина: 28 мм.
- Размер: 3/8" Dg
- Изготовлена из закаленной хром-ванадиевой стали.
- Габаритные размеры: 30/21/21 мм. (Д/Ш/В)
- Вес: 35 гр.

Характеристики

- Ширина, м : 0.021
 - Высота, м : 0.021
 - Длина, м : 0.03
 - Вес, кг : 0.035
-

НАБОР ГОЛОВОК ТОРЦЕВЫХ И НАСАДОК 1/4" 6-ТИ ГРАННЫХ 5/32"- 1/2", Т20-Т40 23 ПРЕДМЕТА В КЕЙСЕ JTC

JTC-H223S



*внешний вид инструмента может отличаться от изображения на фотографии

Описание

- В комплекте:
 - 13 ед. головка 1/4": 5/32", 3/16", 7/32", 1/4", 9/32", 5/16", 11/32", 3/8", 13/32", 7/16", 15/32", 1/2", 8 мм.
 - 4 ед. головка с насадкой TORX 1/4": Т-20, Т-25, Т-30, Т-40.
 - 2 ед. удлинитель 1/4": 2", 4".
 - 1 ед. вороток с шарниром 1/4".
 - 1 ед. вороток с плавающей головкой 1/4".
 - 1 ед. трещотка 1/4", 72 зуба.
 - 1 ед. карданный переходник 1/4".
- Упаковка: прочный пластиковый кейс.
- Габаритные размеры: 265/155/50 мм. (Д/Ш/В)
- Вес: 1000 гр.

Характеристики

- Ширина, м : 0.155
 - Высота, м : 0.05
 - Длина, м : 0.265
 - Вес, кг : 1
-

ГОЛОВКА ТОРЦЕВАЯ 1/4" 1/2" L=25MM JTC

JTC-22412



*внешний вид инструмента может отличаться от изображения на фотографии

Описание

- 6 граней, дюймовый размер.
- Размер: 1/4" x 1/2".
- Длина: 25 мм."

Характеристики

- Ширина, м : 0.017
 - Высота, м : 0.017
 - Длина, м : 0.025
 - Вес, кг : 0.028
-

ГОЛОВКА ТОРЦЕВАЯ 1/2" 24ММ УДАРНАЯ МИНИ L=28ММ JTC

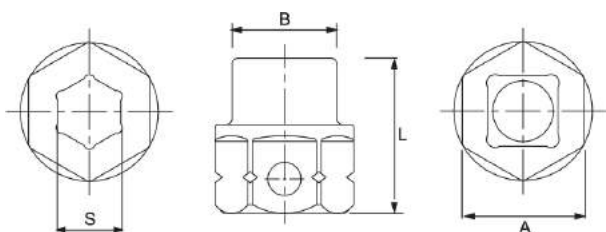
JTC-442824



*внешний вид инструмента может отличаться от изображения на фотографии

Описание

- Изготовлены из высококачественной хромомолибденовой стали.
- 6 граней, метрический размер.
- S: 24
- A: 22
- C: 34
- L: 28



Характеристики

- Ширина, м : 0.034
- Высота, м : 0.029
- Длина, м : 0.034
- Вес, кг : 0.065

ГОЛОВКА ТОРЦЕВАЯ 1/2" TORX E11 L=38MM JTC

JTC-43511



*внешний вид инструмента может отличаться от изображения на фотографии

Описание

- Изготовлена из закаленной хром-ванадиевой стали.
- Размер: 1/2"xE11.
- Общая длина: 38 мм.
- Количество в оптовой упаковке: 10 шт. и 200 шт.
- Габаритные размеры: 38/22/22 мм. (Д/Ш/В)
- Вес: 53 гр.

Характеристики

- Ширина, м : 0.022
 - Высота, м : 0.022
 - Длина, м : 0.038
 - Вес, кг : 0.053
-

НАБОР ГОЛОВОК ТОРЦЕВЫХ 1" 6-ТИ ГРАННЫХ 24-38ММ УДАРНЫХ ГЛУБОКИХ 7 ПРЕДМЕТОВ В КЕЙСЕ JTC

JTC-J807L



*внешний вид инструмента может отличаться от изображения на фотографии

Описание

Характеристики

- Ширина, м : 0.115
 - Высота, м : 0.07
 - Длина, м : 0.38
 - Вес, кг : 6.882
-

ГОЛОВКА ТОРЦЕВАЯ 1/2" TORX E12 L=38MM JTC

JTC-43512



*внешний вид инструмента может отличаться от изображения на фотографии

Описание

- Изготовлена из закаленной хром-ванадиевой стали.
- Размер: 1/2"xE12.
- Общая длина: 38 мм.
- Количество в оптовой упаковке: 10 шт. и 200 шт.
- Габаритные размеры: 38/22/22 мм. (Д/Ш/В)
- Вес: 53 гр.

Характеристики

- Ширина, м : 0.022
 - Высота, м : 0.022
 - Длина, м : 0.038
 - Вес, кг : 0.053
-

ГОЛОВКА ТОРЦЕВАЯ 1/2" 24ММ 12-ТИ ГРАННАЯ L=38ММ JTC

JTC-43924



*внешний вид инструмента может отличаться от изображения на фотографии

Описание

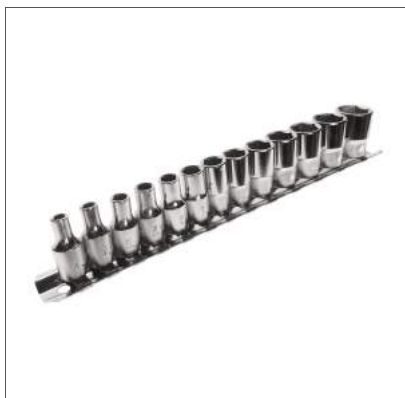
- 12 граней, метрический размер.
- Диаметр: 24 мм., ширина - 31.9 мм.
- Общая длина: 38 мм.
- Размер: 1/2" Dg.
- Изготовлена из закаленной хром-ванадиевой стали.
- Количество в оптовой упаковке: 10 шт. и 200 шт.
- Габаритные размеры: 38/30/30 мм. (Д/Ш/В)
- Вес: 100 гр.

Характеристики

- Ширина, м : 0.03
 - Высота, м : 0.03
 - Длина, м : 0.038
 - Вес, кг : 0.1
-

НАБОР ГОЛОВОК ТОРЦЕВЫХ 1/4" 6-ТИ ГРАННЫХ 04-14ММ L=25ММ 13 ПРЕДМЕТОВ JTC

JTC-H213M



*внешний вид инструмента может отличаться от изображения на фотографии

Описание

- В комплекте: 4, 4.5, 5, 5.5, 6, 7, 8, 9, 10, 11, 12, 13, 14 мм.
- Под ключ: 1/4"х6 граней.
- Длина: 25 мм.
- Габаритные размеры: 270/110/30 мм. (Д/Ш/В)
- Вес: 270 гр.

Характеристики

- Ширина, м : 0.11
 - Высота, м : 0.03
 - Длина, м : 0.27
 - Вес, кг : 0.27
-

ГОЛОВКА ТОРЦЕВАЯ 3/4" 41ММ L=64ММ JTC

JTC-65241



*внешний вид инструмента может отличаться от изображения на фотографии

Описание

- 6 граней, метрический размер.
- Диаметр: 41 мм.
- Общая длина: 64 мм.
- Размер: 3/4" Dg.
- Изготовлена из закаленной хром-ванадиевой стали.
- Габаритные размеры: 70/70/70 мм. (Д/Ш/В)
- Вес: 590 гр.

Характеристики

- Ширина, м : 0.068
 - Высота, м : 0.069
 - Длина, м : 0.068
 - Вес, кг : 0.585
-

ГОЛОВКА ТОРЦЕВАЯ 3/8" 06ММ ГЛУБОКАЯ L=63ММ JTC

JTC-36306



*внешний вид инструмента может отличаться от изображения на фотографии

Описание

- 6 граней, метрический размер.
- Диаметр: 6 мм., ширина - 9.6 мм.
- Общая длина: 63 мм.
- Размер: 3/8" Dg.
- Изготовлена из закаленной хром-ванадиевой стали.
- Габаритные размеры: 63/15/15 мм. (Д/Ш/В)
- Вес: 35 гр.

Характеристики

- Ширина, м : 0.015
 - Высота, м : 0.015
 - Длина, м : 0.063
 - Вес, кг : 0.035
-

ГОЛОВКА ТОРЦЕВАЯ 1/4" 9/32" L=25MM JTC

JTC-224932



*внешний вид инструмента может отличаться от изображения на фотографии

Описание

- 6 граней, дюймовый размер.
- Размер: 1/4" x 9/32".
- Длина: 25 мм.

Характеристики

- Ширина, м : 0.012
 - Высота, м : 0.012
 - Длина, м : 0.025
 - Вес, кг : 0.012
-

ГОЛОВКА ТОРЦЕВАЯ 1/4" 04MM L=25MM JTC

JTC-22504



*внешний вид инструмента может отличаться от изображения на фотографии

Описание

- 6 граней, метрический размер.
- Изготовлена из закаленной хром-ванадиевой стали.
- Размер: 1/4"x4 мм.
- Общая длина: 25 мм.
- Количество в оптовой упаковке: 20 шт. и 1000 шт.
- Габаритные размеры: 25/7/7 мм. (Д/Ш/В)
- Вес: 11 гр.

Характеристики

- Ширина, м : 0.007
 - Высота, м : 0.007
 - Длина, м : 0.025
 - Вес, кг : 0.011
-

ГОЛОВКА ТОРЦЕВАЯ 1/4" 5.5MM L=25MM JTC

JTC-22555



*внешний вид инструмента может отличаться от изображения на фотографии

Описание

- 6 граней, метрический размер.
- Изготовлена из закаленной хром-ванадиевой стали.
- Размер: 1/4"x5.5 мм.
- Общая длина: 25 мм.
- Количество в оптовой упаковке: 20 шт. и 1000 шт.
- Габаритные размеры: 25/9/9 мм. (Д/Ш/В)
- Вес: 14 гр.

Характеристики

- Ширина, м : 0.009
 - Высота, м : 0.009
 - Длина, м : 0.025
 - Вес, кг : 0.014
-

ГОЛОВКА ТОРЦЕВАЯ 1/2" 32ММ 12-ТИ ГРАННАЯ L=42ММ JTC

JTC-43932



*внешний вид инструмента может отличаться от изображения на фотографии

Описание

- 12 граней, метрический размер.
- Диаметр: 32 мм., ширина - 41.9 мм.
- Общая длина: 42 мм.
- Размер: 1/2" Dg.
- Изготовлена из закаленной хром-ванадиевой стали.
- Количество в оптовой упаковке: 10 шт. и 200 шт.
- Габаритные размеры: 42/42/42 мм. (Д/Ш/В)
- Вес: 210 гр.

Характеристики

- Ширина, м : 0.042
 - Высота, м : 0.042
 - Длина, м : 0.042
 - Вес, кг : 0.21
-

ГОЛОВКА ТОРЦЕВАЯ 3/4" 32ММ L=56ММ JTC

JTC-65232



*внешний вид инструмента может отличаться от изображения на фотографии

Описание

- 6 граней, метрический размер.
- Диаметр: 32 мм.
- Общая длина: 56 мм.
- Размер: 3/4" Dg.
- Изготовлена из закаленной хром-ванадиевой стали.
- Габаритные размеры: 60/40/40 мм. (Д/Ш/В)
- Вес: 410 гр.

Характеристики

- Ширина, м : 0.04
 - Высота, м : 0.04
 - Длина, м : 0.06
 - Вес, кг : 0.41
-

ГОЛОВКА ТОРЦЕВАЯ 1/4" TORX E6 L=25MM JTC

JTC-22006



*внешний вид инструмента может отличаться от изображения на фотографии

Описание

- Изготовлен из высококачественной хром-молибденовой стали.
- Размер: 1/4"х E6.
- Общая длина: 25 мм.
- Количество в оптовой упаковке: 10 шт. и 200 шт.

Характеристики

- Ширина, м : 0.013
 - Высота, м : 0.013
 - Длина, м : 0.026
 - Вес, кг : 0.011
-

ГОЛОВКА ТОРЦЕВАЯ 3/4" 36ММ L=58ММ JTC

JTC-65236



*внешний вид инструмента может отличаться от изображения на фотографии

Описание

- 6 граней, метрический размер.
- Диаметр: 36 мм.
- Общая длина: 58 мм.
- Размер: 3/4" Dg.
- Изготовлена из закаленной хром-ванадиевой стали.
- Габаритные размеры: 60/50/50 мм. (Д/Ш/В)
- Вес: 440 гр.

Характеристики

- Ширина, м : 0.05
 - Высота, м : 0.05
 - Длина, м : 0.06
 - Вес, кг : 0.44
-

ГОЛОВКА ТОРЦЕВАЯ 1/2" TORX E18 L=38MM JTC

JTC-43518



*внешний вид инструмента может отличаться от изображения на фотографии

Описание

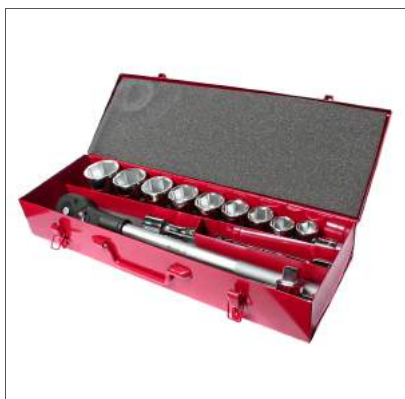
- Изготовлена из закаленной хром-ванадиевой стали.
- Размер: 1/2"xE18.
- Общая длина: 38 мм.
- Количество в оптовой упаковке: 10 шт. и 200 шт.
- Габаритные размеры: 38/22/22 мм. (Д/Ш/В)
- Вес: 63 гр.

Характеристики

- Ширина, м : 0.022
 - Высота, м : 0.022
 - Длина, м : 0.038
 - Вес, кг : 0.063
-

НАБОР ГОЛОВОК ТОРЦЕВЫХ 3/4" 6-ТИ ГРАННЫХ 22-50ММ 15 ПРЕДМЕТОВ В МЕТАЛЛИЧЕСКОМ КЕЙСЕ JTC

JTC-H615M



*внешний вид инструмента может отличаться от изображения на фотографии

Описание

- В комплекте:
 - 1 ед. трещоточная рукоятка 500 мм.
 - 1 ед. вороток с плавающей головкой 450 мм.
 - 1 ед. удлинитель 100 мм. (4")
 - 1 ед. удлинитель 200 мм. (8")
 - 10 ед. головки (6 граней): 22, 24, 27, 30, 32, 36, 38, 41, 46, 50 мм.
- Упаковка: ударопрочный металлический кейс.
- Габаритные размеры: 570/230/100 мм. (Д/Ш/В)
- Вес: 12700 гр.

Характеристики

- Ширина, м : 0.23
 - Высота, м : 0.1
 - Длина, м : 0.57
 - Вес, кг : 12.7
-

ГОЛОВКА ТОРЦЕВАЯ 3/8" 18ММ L=30ММ JTC

JTC-33218



*внешний вид инструмента может отличаться от изображения на фотографии

Описание

- 6 граней, метрический размер.
- Диаметр: 18 мм., ширина - 24.4 мм.
- Общая длина: 30 мм.
- Размер: 3/8" Dg.
- Изготовлена из закаленной хром-ванадиевой стали.
- Габаритные размеры: 30/25/25 мм. (Д/Ш/В)
- Вес: 60 гр.

Характеристики

- Ширина, м : 0.025
 - Высота, м : 0.025
 - Длина, м : 0.03
 - Вес, кг : 0.06
-

ГОЛОВКА ТОРЦЕВАЯ 3/8" Ø8ММ ГЛУБОКАЯ L=63ММ JTC

JTC-36308



*внешний вид инструмента может отличаться от изображения на фотографии

Описание

- 6 граней, метрический размер.
- Диаметр: 8 мм., ширина - 11.9 мм.
- Общая длина: 63 мм. • Размер: 3/8" Dr.
- Изготовлена из закаленной хром-ванадиевой стали.
- Габаритные размеры: 63/15/15 мм. (Д/Ш/В)
- Вес: 40 гр.

Характеристики

- Ширина, м : 0.015
 - Высота, м : 0.015
 - Длина, м : 0.063
 - Вес, кг : 0.04
-

ГОЛОВКА ТОРЦЕВАЯ 3/8" 21MM L=32MM JTC

JTC-33221



*внешний вид инструмента может отличаться от изображения на фотографии

Описание

- 6 граней, метрический размер.
- Диаметр: 21 мм., ширина - 27.9 мм.
- Общая длина: 32 мм. • Размер: 3/8" Dr.
- Изготовлена из закаленной хром-ванадиевой стали.
- Габаритные размеры: 32/30/30 мм. (Д/Ш/В)
- Вес: 70 гр.

Характеристики

- Ширина, м : 0.03
 - Высота, м : 0.03
 - Длина, м : 0.032
 - Вес, кг : 0.07
-

НАБОР ГОЛОВОК ТОРЦЕВЫХ 3/4" 6-ТИ ГРАННЫХ 19-50ММ 21 ПРЕДМЕТ В КЕЙСЕ JTC

JTC-H621M



*внешний вид инструмента может отличаться от изображения на фотографии

Описание

- В комплекте:
- Трещоточная рукоятка 500 мм. – 1 шт.
- Вороток с плавающей головкой 450 мм. – 1 шт.
- Удлинитель 100 мм. (4") – 1 шт.
- Удлинитель 200 мм. (8") – 1 шт.
- Головки: 19, 21, 22, 23, 24, 26, 27, 29, 30, 32, 35, 36, 38, 41, 46, 50 мм. – 16 шт.
- Размер: 3/4".
- Упаковка: прочный переносной кейс.
- Общее количество предметов: 21 шт.
- Габаритные размеры: 550/220/100 мм. (Д/Ш/В)
- Вес: 14200 гр.

Характеристики

- Ширина, м : 0.22
 - Высота, м : 0.1
 - Длина, м : 0.55
 - Вес, кг : 14.2
-

ГОЛОВКА ТОРЦЕВАЯ 1/2" 12ММ УДАРНАЯ МИНИ L=28ММ JTC

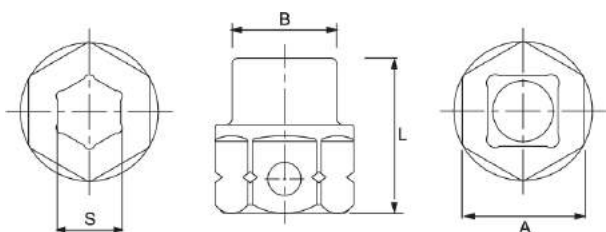
JTC-442812



*внешний вид инструмента может отличаться от изображения на фотографии

Описание

- Изготовлены из высококачественной хромомолибденовой стали.
- 6 граней, метрический размер.
- S: 12
- A: 22
- C: 19
- L: 28



Характеристики

- Ширина, м : 0.026
- Высота, м : 0.028
- Длина, м : 0.026
- Вес, кг : 0.037

ГОЛОВКА ТОРЦЕВАЯ 1/2" 18ММ УДАРНАЯ МИНИ L=28ММ JTC

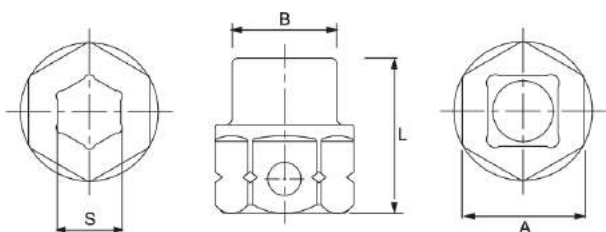
JTC-442818



*внешний вид инструмента может отличаться от изображения на фотографии

Описание

- Изготовлены из высококачественной хромомолибденовой стали.
- 6 граней, метрический размер.
- S: 18
- A: 22
- C: 27
- L: 28



Характеристики

- Ширина, м : 0.026
- Высота, м : 0.028
- Длина, м : 0.026
- Вес, кг : 0.052

ГОЛОВКА ТОРЦЕВАЯ 1/2" 19ММ УДАРНАЯ МИНИ L=28ММ JTC

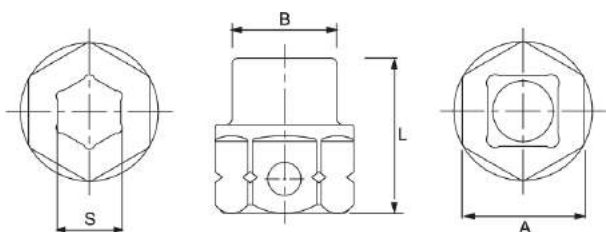
JTC-442819



*внешний вид инструмента может отличаться от изображения на фотографии

Описание

- Изготовлены из высококачественной хромомолибденовой стали.
- 6 граней, метрический размер.
- S: 19
- A: 22
- C: 28
- L: 28



Характеристики

- Ширина, м : 0.028
 - Высота, м : 0.029
 - Длина, м : 0.028
 - Вес, кг : 0.054
-

ГОЛОВКА ТОРЦЕВАЯ 1/2" TORX E18 УДАРНАЯ JTC

JTC-443518



*внешний вид инструмента может отличаться от изображения на фотографии

Описание

- 6 граней, размер E18.
- Изготовлена из высококачественной хром-молибденовой стали.
- Присоединительный квадрат: 1/2".
- Общая длина: 38 мм.
- Габаритные размеры: 22/25/38 (Ш1/Ш2/Д)

Характеристики

- Ширина, м : 0.025
 - Высота, м : 0.025
 - Длина, м : 0.04
 - Вес, кг : 0.068
-

ГОЛОВКА ТОРЦЕВАЯ 1/2" 18ММ 12-ТИ ГРАННАЯ УДАРНАЯ L=38ММ JTC

JTC-443918



*внешний вид инструмента может отличаться от изображения на фотографии

Описание

- 12 граней, метрический размер.
- Общая длина: 38 мм.
- Размер: 1/2" Dг.х18 мм.
- Изготовлена из высококачественной хром-молибденовой стали.

Характеристики

- Ширина, м : 0.028
 - Высота, м : 0.028
 - Длина, м : 0.04
 - Вес, кг : 0.09
-

ГОЛОВКА ТОРЦЕВАЯ 1/4" 4ММ ГЛУБОКАЯ L=50ММ JTC

JTC-25204



*внешний вид инструмента может отличаться от изображения на фотографии

Описание

- Изготовлена из закаленной хром-ванадиевой стали.
- Общая длина: 50 мм.
- Ширина: 6.8 мм.

Характеристики

- Ширина, м : 0.012
 - Высота, м : 0.012
 - Длина, м : 0.05
 - Вес, кг : 0.015
-

ГОЛОВКА ТОРЦЕВАЯ 1/4" 11MM L=25MM JTC

JTC-22511



*внешний вид инструмента может отличаться от изображения на фотографии

Описание

- 6 граней, метрический размер.
- Изготовлена из закаленной хром-ванадиевой стали.
- Размер: 1/4"x11 мм.
- Длина: 25 мм.
- Количество в оптовой упаковке: 20 шт. и 1000 шт.
- Габаритные размеры: 25/16/16 мм. (Д/Ш/В)
- Вес: 25 гр.

Характеристики

- Ширина, м : 0.016
 - Высота, м : 0.016
 - Длина, м : 0.025
 - Вес, кг : 0.025
-

ГОЛОВКА ТОРЦЕВАЯ 1/4" 10MM L=25MM JTC

JTC-22510



*внешний вид инструмента может отличаться от изображения на фотографии

Описание

- 6 граней, метрический размер.
- Изготовлена из закаленной хром-ванадиевой стали.
- Размер: 1/4"x10 мм.
- Длина: 25 мм.
- Количество в оптовой упаковке: 20 шт. и 1000 шт.
- Габаритные размеры: 25/15/15 мм. (Д/Ш/В)
- Вес: 19 гр.

Характеристики

- Ширина, м : 0.015
 - Высота, м : 0.015
 - Длина, м : 0.025
 - Вес, кг : 0.019
-

НАБОР ГОЛОВОК ТОРЦЕВЫХ 1/2" TORX E10-E24 9 ПРЕДМЕТОВ JTC

JTC-H409E



*внешний вид инструмента может отличаться от изображения на фотографии

Описание

Описание

- В комплекте:
 - E10, E11, E12, E14, E14, E16, E18, E20, E22, E24.
- Головки изготовлены из закаленной хром-ванадиевой стали.
- Полированная поверхность.
- В набор входит планка крепления и хранения головок.
- Количество в оптовой упаковке: 6 шт. и 24 шт.
- Габаритные размеры: 330/110/30 мм. (Д/Ш/В)
- Вес: 676 гр.

Характеристики

- Ширина, м : 0.11
 - Высота, м : 0.03
 - Длина, м : 0.33
 - Вес, кг : 0.676
-

ГОЛОВКА ТОРЦЕВАЯ 3/4" 40ММ L=64ММ JTC

JTC-65240



*внешний вид инструмента может отличаться от изображения на фотографии

Описание

- 6 граней, метрический размер.
- Диаметр: 40 мм.
- Общая длина: 64 мм.
- Размер: 3/4" Dg.
- Изготовлена из закаленной хром-ванадиевой стали.
- Габаритные размеры: 64/60/60 мм. (Д/Ш/В)
- Вес: 770 гр.

Характеристики

- Ширина, м : 0.07
 - Высота, м : 0.07
 - Длина, м : 0.07
 - Вес, кг : 0.567
-

ГОЛОВКА ТОРЦЕВАЯ 3/8" 09MM L=28MM JTC

JTC-33209



*внешний вид инструмента может отличаться от изображения на фотографии

Описание

- 6 граней, метрический размер.
- Диаметр: 9 мм., ширина - 13.3 мм.
- Общая длина: 28 мм.
- Размер: 3/8" Dg.
- Изготовлена из закаленной хром-ванадиевой стали.
- Габаритные размеры: 30/20/20 мм. (Д/Ш/В)
- Вес: 20 гр.

Характеристики

- Ширина, м : 0.02
 - Высота, м : 0.02
 - Длина, м : 0.03
 - Вес, кг : 0.02
-

ГОЛОВКА ТОРЦЕВАЯ 3/4" 46ММ L=68ММ JTC

JTC-65246



*внешний вид инструмента может отличаться от изображения на фотографии

Описание

- 6 граней, метрический размер.
- Диаметр: 46 мм.
- Общая длина: 68 мм.
- Размер: 3/4" Dg.
- Изготовлена из закаленной хром-ванадиевой стали.
- Габаритные размеры: 80/80/80 мм. (Д/Ш/В)
- Вес: 752 гр.

Характеристики

- Ширина, м : 0.08
 - Высота, м : 0.08
 - Длина, м : 0.08
 - Вес, кг : 0.752
-

ГОЛОВКА ТОРЦЕВАЯ 1/4" 5/16" L=25MM JTC

JTC-224516



*внешний вид инструмента может отличаться от изображения на фотографии

Описание

- 6 граней, дюймовый размер.
- Размер: 1/4" x 5/16".
- Длина: 25 мм.

Характеристики

- Ширина, м : 0.011
 - Высота, м : 0.011
 - Длина, м : 0.025
 - Вес, кг : 0.013
-

ГОЛОВКА ДЛЯ МОНТАЖНЫХ БОЛТОВ ОСИ 3/4" DR 32MM L=90MM (MERCEDES ACTROS) JTC

JTC-5581



*внешний вид инструмента может отличаться от изображения на фотографии

Описание

- Предназначена для монтажа/демонтажа болтов крепления оси на Mercedes Benz Actros.
- Размер: 3/4" DR x 32EPL, 90 мм(L), максимальный O.D. винта: 29 мм.
- Применение: MB BENZ Actros.

Характеристики

- Ширина, м : 0.05
 - Высота, м : 0.045
 - Длина, м : 0.13
 - Вес, кг : 0.726
-

ГОЛОВКА ТОРЦЕВАЯ 1/4" 7/16" L=25MM JTC

JTC-224716



*внешний вид инструмента может отличаться от изображения на фотографии

Описание

- 6 граней, дюймовый размер.
- Размер: 1/4" x 7/16".
- Длина: 25 мм.

Характеристики

- Ширина, м : 0.015
 - Высота, м : 0.015
 - Длина, м : 0.025
 - Вес, кг : 0.021
-

БИТА-ГОЛОВКА 3/4" HEX H14 УДАРНАЯ L=100MM JTC

JTC-641114



*внешний вид инструмента может отличаться от изображения на фотографии

Описание

Характеристики

- Ширина, м : 0.055
 - Высота, м : 0.05
 - Длина, м : 0.125
 - Вес, кг : 0.49
-

БИТА-ГОЛОВКА 3/4" HEX H17 УДАРНАЯ L=100MM JTC

JTC-641117



*внешний вид инструмента может отличаться от изображения на фотографии

Описание

Характеристики

- Ширина, м : 0.055
 - Высота, м : 0.05
 - Длина, м : 0.125
 - Вес, кг : 0.495
-

БИТА-ГОЛОВКА 3/4" HEX H19 УДАРНАЯ L=100MM JTC

JTC-641119



*внешний вид инструмента может отличаться от изображения на фотографии

Описание

Характеристики

- Ширина, м : 0.055
 - Высота, м : 0.05
 - Длина, м : 0.125
 - Вес, кг : 0.53
-

ГОЛОВКА ТОРЦЕВАЯ 1/2" 09ММ 12-ТИ ГРАННАЯ L=38ММ JTC

JTC-43909



*внешний вид инструмента может отличаться от изображения на фотографии

Описание

- 12 граней, метрический размер.
- Изготовлена из закаленной хром-ванадиевой стали.
- Размер: 1/2"x9 мм.
- Длина: 38 мм.
- Количество в оптовой упаковке: 10 шт. и 200 шт.
- Габаритные размеры: 38/15/15 мм. (Д/Ш/В)
- Вес: 49 гр.

Характеристики

- Ширина, м : 0.015
 - Высота, м : 0.015
 - Длина, м : 0.038
 - Вес, кг : 0.049
-

ГОЛОВКА ТОРЦЕВАЯ 1/2" 11ММ L=38ММ JTC

JTC-43811



*внешний вид инструмента может отличаться от изображения на фотографии

Описание

- 6 граней, метрический размер.
- Изготовлена из закаленной хром-ванадиевой стали.
- Размер: 1/2"x11 мм.
- Длина: 38 мм.
- Количество в оптовой упаковке: 10 шт. и 200 шт.
- Габаритные размеры: 38/17/17 мм. (Д/Ш/В)
- Вес: 54 гр.

Характеристики

- Ширина, м : 0.017
 - Высота, м : 0.017
 - Длина, м : 0.038
 - Вес, кг : 0.054
-

ГОЛОВКА ТОРЦЕВАЯ 1/2" 09MM L=38MM JTC

JTC-43809



*внешний вид инструмента может отличаться от изображения на фотографии

Описание

- 6 граней, метрический размер.
- Изготовлена из закаленной хром-ванадиевой стали.
- Размер: 1/2"x9 мм.
- Длина: 38 мм.
- Количество в оптовой упаковке: 10 шт. и 200 шт.
- Габаритные размеры: 38/15/15 мм. (Д/Ш/В)
- Вес: 50 гр.

Характеристики

- Ширина, м : 0.015
 - Высота, м : 0.015
 - Длина, м : 0.038
 - Вес, кг : 0.05
-

ГОЛОВКА ТОРЦЕВАЯ 1/2" TORX E10 L=38MM JTC

JTC-43510



*внешний вид инструмента может отличаться от изображения на фотографии

Описание

- Изготовлена из закаленной хром-ванадиевой стали.
- Размер: 1/2"xE10.
- Общая длина: 38 мм.
- Количество в оптовой упаковке: 10 шт. и 200 шт.
- Габаритные размеры: 38/22/22 мм. (Д/Ш/В)
- Вес: 53 гр.

Характеристики

- Ширина, м : 0.022
 - Высота, м : 0.022
 - Длина, м : 0.038
 - Вес, кг : 0.053
-

ГОЛОВКА ТОРЦЕВАЯ 1/2" TORX E20 L=38MM JTC

JTC-43520



*внешний вид инструмента может отличаться от изображения на фотографии

Описание

- Изготовлена из закаленной хром-ванадиевой стали.
- Размер: 1/2"xE20.
- Общая длина: 38 мм.
- Количество в оптовой упаковке: 10 шт. и 200 шт.
- Габаритные размеры: 38/24/24 мм. (Д/Ш/В)
- Вес: 76 гр.

Характеристики

- Ширина, м : 0.024
 - Высота, м : 0.024
 - Длина, м : 0.038
 - Вес, кг : 0.076
-

ГОЛОВКА ТОРЦЕВАЯ 1/2" 27MM L=42MM JTC

JTC-43827



*внешний вид инструмента может отличаться от изображения на фотографии

Описание

- 6 граней, метрический размер.
- Диаметр: 27 мм., ширина - 35.9 мм.
- Общая длина: 42 мм.
- Размер: 1/2" Dg.
- Изготовлена из закаленной хром-ванадиевой стали.
- Количество в оптовой упаковке: 10 шт. и 200 шт.
- Габаритные размеры: 45/36/36 мм. (Д/Ш/В)
- Вес: 145 гр.

Характеристики

- Ширина, м : 0.036
 - Высота, м : 0.036
 - Длина, м : 0.045
 - Вес, кг : 0.145
-

ГОЛОВКА ТОРЦЕВАЯ 1/2" 32ММ L=42ММ JTC

JTC-43832



*внешний вид инструмента может отличаться от изображения на фотографии

Описание

- 6 граней, метрический размер.
- Диаметр: 32 мм., ширина - 41.9 мм.
- Общая длина: 42 мм.
- Размер: 1/2" Dr.
- Изготовлена из закаленной хром-ванадиевой стали.
- Количество в оптовой упаковке: 10 шт. и 100 шт.
- Габаритные размеры: 42/40/40 мм. (Д/Ш/В)
- Вес: 220 гр.

Характеристики

- Ширина, м : 0.04
 - Высота, м : 0.04
 - Длина, м : 0.042
 - Вес, кг : 0.22
-

ГОЛОВКА ТОРЦЕВАЯ 3/8" 19MM L=30MM JTC

JTC-33219



*внешний вид инструмента может отличаться от изображения на фотографии

Описание

- 6 граней, метрический размер.
- Диаметр: 19 мм., ширина - 25.9 мм.
- Общая длина: 30 мм.
- Размер: 3/8" Dg.
- Изготовлена из закаленной хром-ванадиевой стали.
- Габаритные размеры: 30/26/26 мм. (Д/Ш/В)
- Вес: 60 гр.

Характеристики

- Ширина, м : 0.026
 - Высота, м : 0.026
 - Длина, м : 0.03
 - Вес, кг : 0.06
-

ГОЛОВКА ТОРЦЕВАЯ 3/4" 17MM L=50MM JTC

JTC-65217



*внешний вид инструмента может отличаться от изображения на фотографии

Описание

- 6 граней, метрический размер
- Диаметр: 17 мм
- Общая длина: 50 мм
- Размер: 3/4" Dg
- Изготовлена из закаленной хром-ванадиевой стали
- Габаритные размеры: 50/40/40 мм. (Д/Ш/В)
- Вес: 260 гр.

Характеристики

- Ширина, м : 0.04
 - Высота, м : 0.04
 - Длина, м : 0.05
 - Вес, кг : 0.26
-

ГОЛОВКА ТОРЦЕВАЯ 3/4" 25MM L=50MM JTC

JTC-65225



*внешний вид инструмента может отличаться от изображения на фотографии

Описание

- 6 граней, метрический размер.
- Диаметр: 25 мм.
- Общая длина: 50 мм.
- Размер: 3/4" Dg.
- Изготовлена из закаленной хром-ванадиевой стали.
- Габаритные размеры: 50/35/35 мм. (Д/Ш/В)
- Вес: 220 гр.

Характеристики

- Ширина, м : 0.035
 - Высота, м : 0.035
 - Длина, м : 0.05
 - Вес, кг : 0.22
-

ГОЛОВКА ТОРЦЕВАЯ 3/8" 22ММ L=32ММ JTC

JTC-33222



*внешний вид инструмента может отличаться от изображения на фотографии

Описание

- 6 граней, метрический размер.
- Диаметр: 22 мм., ширина - 29.9 мм.
- Общая длина: 32 мм.
- Размер: 3/8" Dg.
- Изготовлена из закаленной хром-ванадиевой стали.
- Габаритные размеры: 32/30/30 мм. (Д/Ш/В)
- Вес: 90 гр.

Характеристики

- Ширина, м : 0.03
 - Высота, м : 0.03
 - Длина, м : 0.032
 - Вес, кг : 0.09
-

ГОЛОВКА ТОРЦЕВАЯ 3/8" 16ММ ГЛУБОКАЯ L=63ММ JTC

JTC-36316



*внешний вид инструмента может отличаться от изображения на фотографии

Описание

- 6 граней, метрический размер.
- Диаметр: 16 мм., ширина - 21.9 мм.
- Общая длина: 63 мм.
- Размер: 3/8" Dg.
- Изготовлена из закаленной хром-ванадиевой стали.
- Габаритные размеры: 63/22/22 мм. (Д/Ш/В)
- Вес: 90 гр.

Характеристики

- Ширина, м : 0.022
 - Высота, м : 0.022
 - Длина, м : 0.063
 - Вес, кг : 0.09
-

ГОЛОВКА ТОРЦЕВАЯ 1/2" 20ММ 12-ТИ ГРАННАЯ L=38ММ JTC

JTC-43920



*внешний вид инструмента может отличаться от изображения на фотографии

Описание

- Изготовлен из высококачественной хром-молибденовой стали.
- Размер: 1/2"х 20.
- Диаметр: 20 мм.
- Длина: 38 мм.
- Количество в оптовой упаковке: 10 шт. и 200 шт.

Характеристики

- Ширина, м : 0.028
 - Высота, м : 0.028
 - Длина, м : 0.038
 - Вес, кг : 0.073
-

ГОЛОВКА ТОРЦЕВАЯ 3/8" 19ММ ГЛУБОКАЯ L=63ММ JTC

JTC-36319



*внешний вид инструмента может отличаться от изображения на фотографии

Описание

- 6 граней, метрический размер.
- Диаметр: 19 мм., ширина - 25.9 мм.
- Общая длина: 63 мм.
- Размер: 3/8" Dg.
- Изготовлена из закаленной хром-ванадиевой стали.
- Габаритные размеры: 63/26/26 мм. (Д/Ш/В)
- Вес: 125 гр.

Характеристики

- Ширина, м : 0.026
 - Высота, м : 0.026
 - Длина, м : 0.063
 - Вес, кг : 0.125
-

ГОЛОВКА ТОРЦЕВАЯ 1/2" 14ММ УДАРНАЯ МИНИ L=28ММ JTC

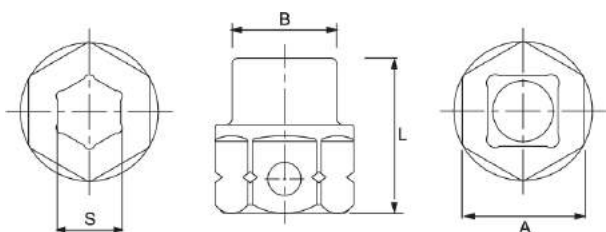
JTC-442814



*внешний вид инструмента может отличаться от изображения на фотографии

Описание

- Изготовлены из высококачественной хромомолибденовой стали.
- 6 граней, метрический размер.
- S: 14
- A: 22
- C: 21,5
- L: 28



Характеристики

- Ширина, м : 0.026
- Высота, м : 0.028
- Длина, м : 0.026
- Вес, кг : 0.04

ГОЛОВКА ТОРЦЕВАЯ 1/2" 15ММ УДАРНАЯ МИНИ L=28ММ JTC

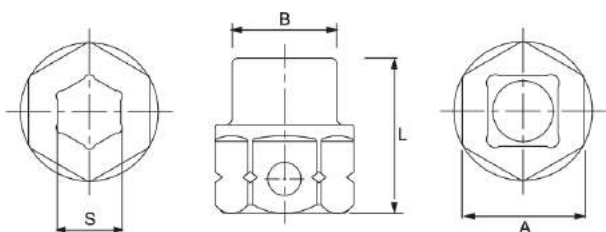
JTC-442815



*внешний вид инструмента может отличаться от изображения на фотографии

Описание

- Изготовлены из высококачественной хромомолибденовой стали.
- 6 граней, метрический размер.
- S: 15
- A: 22
- C: 24
- L: 28



Характеристики

- Ширина, м : 0.026
- Высота, м : 0.028
- Длина, м : 0.026
- Вес, кг : 0.046

ГОЛОВКА ТОРЦЕВАЯ 1/4" 4.5MM L=25MM JTC

JTC-22545



*внешний вид инструмента может отличаться от изображения на фотографии

Описание

- 6 граней, метрический размер.
- Изготовлена из закаленной хром-ванадиевой стали.
- Размер: 1/4"x4.5 мм.
- Общая длина: 25 мм.
- Количество в оптовой упаковке: 20 шт. и 1000 шт.
- Габаритные размеры: 25/8/8 мм. (Д/Ш/В)
- Вес: 13 гр.

Характеристики

- Ширина, м : 0.008
 - Высота, м : 0.008
 - Длина, м : 0.025
 - Вес, кг : 0.013
-

ГОЛОВКА ТОРЦЕВАЯ 1/4" 11ММ 12-ТИ ГРАННАЯ L=25ММ JTC

JTC-22611



*внешний вид инструмента может отличаться от изображения на фотографии

Описание

- 12 граней, метрический размер.
- Диаметр: 11 мм., ширина - 15.9 мм.
- Общая длина: 25 мм.
- Размер: 1/4" Dg.
- Изготовлена из закаленной хром-ванадиевой стали.
- Количество в оптовой упаковке: 20 шт. и 1000 шт.
- Габаритные размеры: 25/15/15 мм. (Д/Ш/В)
- Вес: 20 гр.

Характеристики

- Ширина, м : 0.015
 - Высота, м : 0.015
 - Длина, м : 0.025
 - Вес, кг : 0.02
-

ГОЛОВКА ТОРЦЕВАЯ 1/4" 11/32" L=25MM JTC

JTC-2241132



*внешний вид инструмента может отличаться от изображения на фотографии

Описание

- 6 граней, дюймовый размер.
- Размер: 1/4" x 11/32".
- Длина: 25 мм."

Характеристики

- Ширина, м : 0.012
 - Высота, м : 0.012
 - Длина, м : 0.025
 - Вес, кг : 0.015
-

ГОЛОВКА ТОРЦЕВАЯ 1/4" TORX E7 L=25MM JTC

JTC-22007



*внешний вид инструмента может отличаться от изображения на фотографии

Описание

- Изготовлен из высококачественной хром-молибденовой стали.
- Размер: 1/4"х E7.
- Общая длина: 25 мм.
- Количество в оптовой упаковке: 10 шт. и 200 шт.

Характеристики

- Ширина, м : 0.013
 - Высота, м : 0.013
 - Длина, м : 0.026
 - Вес, кг : 0.012
-

ГОЛОВКА ТОРЦЕВАЯ 1/4" 15/32" L=25MM JTC

JTC-2241532



*внешний вид инструмента может отличаться от изображения на фотографии

Описание

- 6 граней, дюймовый размер.
- Размер: 1/4" x 15/32".
- Длина: 25 мм."

Характеристики

- Ширина, м : 0.017
 - Высота, м : 0.017
 - Длина, м : 0.025
 - Вес, кг : 0.025
-

ГОЛОВКА ТОРЦЕВАЯ 1/4" 3/16" L=25MM JTC

JTC-224316



*внешний вид инструмента может отличаться от изображения на фотографии

Описание

- 6 граней, дюймовый размер.
- Размер: 1/4" x 3/16".
- Длина: 25 мм."

Характеристики

- Ширина, м : 0.012
 - Высота, м : 0.012
 - Длина, м : 0.025
 - Вес, кг : 0.012
-

ГОЛОВКА ТОРЦЕВАЯ 1/4" 3/8" L=25MM JTC

JTC-22438



*внешний вид инструмента может отличаться от изображения на фотографии

Описание

- 6 граней, дюймовый размер.
- Размер: 1/4" x 3/8".
- Длина: 25 мм."

Характеристики

- Ширина, м : 0.013
 - Высота, м : 0.013
 - Длина, м : 0.025
 - Вес, кг : 0.017
-

ГОЛОВКА ТОРЦЕВАЯ 1/4" 06ММ L=25ММ JTC

JTC-22506



*внешний вид инструмента может отличаться от изображения на фотографии

Описание

- 6 граней, метрический размер.
- Изготовлена из закаленной хром-ванадиевой стали.
- Размер: 1/4"х6 мм.
- Общая длина: 25 мм.
- Количество в оптовой упаковке: 20 шт. и 1000 шт.
- Габаритные размеры: 25/10/10 мм. (Д/Ш/В)
- Вес: 10 гр.

Характеристики

- Ширина, м : 0.01
 - Высота, м : 0.01
 - Длина, м : 0.025
 - Вес, кг : 0.01
-

ГОЛОВКА ТОРЦЕВАЯ 1/4" 09MM L=25MM JTC

JTC-22509



*внешний вид инструмента может отличаться от изображения на фотографии

Описание

- 6 граней, метрический размер.
- Изготовлена из закаленной хром-ванадиевой стали.
- Размер: 1/4"х9 мм.
- Общая длина: 25 мм.
- Количество в оптовой упаковке: 20 шт. и 1000 шт.
- Габаритные размеры: 25/13/13 мм. (Д/Ш/В)
- Вес: 17 гр.

Характеристики

- Ширина, м : 0.013
 - Высота, м : 0.013
 - Длина, м : 0.025
 - Вес, кг : 0.017
-

ГОЛОВКА ТОРЦЕВАЯ 1/2" 08ММ 12-ТИ ГРАННАЯ L=38ММ JTC

JTC-43908



*внешний вид инструмента может отличаться от изображения на фотографии

Описание

- 12 граней, метрический размер.
- Изготовлена из закаленной хром-ванадиевой стали.
- Размер: 1/2"x8 мм.
- Длина: 38 мм.
- Количество в оптовой упаковке: 10 шт. и 200 шт.
- Габаритные размеры: 38/13/13 мм. (Д/Ш/В)
- Вес: 45 гр.

Характеристики

- Ширина, м : 0.013
 - Высота, м : 0.013
 - Длина, м : 0.038
 - Вес, кг : 0.045
-

ГОЛОВКА ТОРЦЕВАЯ 1/2" 30ММ L=42ММ JTC

JTC-43830



*внешний вид инструмента может отличаться от изображения на фотографии

Описание

- 6 граней, метрический размер.
- Изготовлена из закаленной хром-ванадиевой стали.
- Размер: 1/2"x30 мм.
- Длина: 42 мм.
- Количество в оптовой упаковке: 10 шт. и 100 шт.
- Габаритные размеры: 42/40/40 мм. (Д/Ш/В)
- Вес: 197 гр.

Характеристики

- Ширина, м : 0.04
 - Высота, м : 0.04
 - Длина, м : 0.042
 - Вес, кг : 0.197
-

ГОЛОВКА ТОРЦЕВАЯ 1/2" 11ММ 12-ТИ ГРАННАЯ L=38ММ JTC

JTC-43911



*внешний вид инструмента может отличаться от изображения на фотографии

Описание

- 12 граней, метрический размер.
- Изготовлена из закаленной хром-ванадиевой стали.
- Размер: 1/2"x11 мм.
- Длина: 38 мм.
- Количество в оптовой упаковке: 10 шт. и 200 шт.
- Габаритные размеры: 38/17/17 мм. (Д/Ш/В)
- Вес: 50 гр.

Характеристики

- Ширина, м : 0.017
 - Высота, м : 0.017
 - Длина, м : 0.038
 - Вес, кг : 0.05
-

ГОЛОВКА ТОРЦЕВАЯ 1/2" 20MM L=38MM JTC

JTC-43820



*внешний вид инструмента может отличаться от изображения на фотографии

Описание

- 6 граней, метрический размер.
- Изготовлена из закаленной хром-ванадиевой стали.
- Размер: 1/2"x20 мм.
- Длина: 38 мм.
- Количество в оптовой упаковке: 10 шт. и 200 шт.
- Габаритные размеры: 38/28/28 мм. (Д/Ш/В)
- Вес: 83 гр.

Характеристики

- Ширина, м : 0.028
 - Высота, м : 0.028
 - Длина, м : 0.038
 - Вес, кг : 0.083
-

ГОЛОВКА ТОРЦЕВАЯ 1/2" TORX E22X38MM JTC

JTC-43522



*внешний вид инструмента может отличаться от изображения на фотографии

Описание

- Изготовлена из закаленной хром-ванадиевой стали.
- Размер: 1/2"xE22.
- Общая длина: 38 мм.
- Количество в оптовой упаковке: 10 шт. и 200 шт.
- Габаритные размеры: 38/26/26 мм. (Д/Ш/В)
- Вес: 89 гр.

Характеристики

- Ширина, м : 0.026
 - Высота, м : 0.026
 - Длина, м : 0.038
 - Вес, кг : 0.089
-

ГОЛОВКА ТОРЦЕВАЯ 1/2" TORX E24 L=38MM JTC

JTC-43524



*внешний вид инструмента может отличаться от изображения на фотографии

Описание

- Изготовлена из закаленной хром-ванадиевой стали.
- Размер: 1/2"xE24.
- Общая длина: 38 мм.
- Количество в оптовой упаковке: 10 шт. и 200 шт.
- Габаритные размеры: 38/28/28 мм. (Д/Ш/В)
- Вес: 111 гр.

Характеристики

- Ширина, м : 0.028
 - Высота, м : 0.028
 - Длина, м : 0.038
 - Вес, кг : 0.111
-

НАБОР ГОЛОВОК ТОРЦЕВЫХ 1" 36-65ММ 6-ТИ ГРАННЫХ 16 ПРЕДМЕТОВ В МЕТАЛЛИЧЕСКОМ КЕЙСЕ JTC

JTC-H816M



*внешний вид инструмента может отличаться от изображения на фотографии

Описание

Набор головок 6-гранных торцевых в кейсе 16 предметов JTC

Описание

- В комплекте:
 - 1 ед. трещоточная головка 200 мм.
 - 1 ед. Т-образная головка 79 мм.
 - 1 ед. универсальная рукоятка 550 мм.
 - 1 ед. удлинитель 200 мм. (4").
 - 1 ед. удлинитель 200 мм. (8").
 - 11 ед. головки (6 граней): 36, 38, 41, 46, 50, 54, 55, 58, 60, 63, 65 мм.
- Упаковка: ударопрочный металлический кейс.
- Габаритные размеры: 700/240/130 мм. (Д/Ш/В)
- Вес: 26000 г.

Характеристики

- Ширина, м : 0.24
 - Высота, м : 0.13
 - Длина, м : 0.7
 - Вес, кг : 26
-

НАБОР ГОЛОВОК ТОРЦЕВЫХ 3/8" 6-ТИ ГРАННЫХ 10-19ММ С КАРДАНОМ 10 ПРЕДМЕТОВ В КЕЙСЕ JTC

JTC-3605



*внешний вид инструмента может отличаться от изображения на фотографии

Описание

- В комплекте:
 - 10, 11, 12, 13, 14, 15, 16, 17, 18, 19 мм.
- Набор удобен для выполнения различных работ при обслуживании транспортных средств и промышленного оборудования. Головки с шарнирами, предназначенные под ключ 3/8", позволяют выполнять работы в узких и труднодоступных местах.
- Набор упакован в прочный пластиковый кейс.
- Габаритные размеры: 310/125/35 мм. (Д/Ш/В)
- Вес: 725 г.

Характеристики

- Ширина, м : 0.125
 - Высота, м : 0.035
 - Длина, м : 0.31
 - Вес, кг : 0.725
-

НАБОР ГОЛОВОК ТОРЦЕВЫХ 3/8" 6-ТИ ГРАННЫХ 6-22ММ 22 ПРЕДМЕТА В КЕЙСЕ JTC

JTC-H322B



*внешний вид инструмента может отличаться от изображения на фотографии

Описание

- В комплекте:
 - 16 ед. головка 3/8": 6, 7, 8, 9, 10, 11, 12, 13, 14, 15, 16, 17, 18, 19, 21, 22 мм.
 - 2 ед. удлинитель 3/8": 3", 6".
 - 1 ед. вороток с шарниром 3/8".
 - 1 ед. вороток с плавающей головкой 3/8".
 - 1 ед. трещотка 3/8", 72 зуба.
 - 1 ед. карданный переходник 3/8".
- Упаковка: прочный переносной кейс.
- Габаритные размеры: 300/220/70 мм. (Д/Ш/В)
- Вес: 2450 гр.

Характеристики

- Ширина, м : 0.22
 - Высота, м : 0.07
 - Длина, м : 0.3
 - Вес, кг : 2.45
-

НАБОР ГОЛОВОК ТОРЦЕВЫХ 1/2" 12-ТИ ГРАННЫХ 10-32ММ 24 ПРЕДМЕТА В КЕЙСЕ JTC

JTC-T424B



*внешний вид инструмента может отличаться от изображения на фотографии

Описание

- В комплекте:
 - Головка 1/2": 10, 11, 12, 13, 14, 15, 16, 17, 18, 19, 21, 22, 23, 24, 27, 29, 30, 32 мм. - 18 шт.
 - Удлинитель 1/2": 5", 10" - 2 шт.
 - Вороток с шарниром 1/2" - 1 шт.
 - Вороток с плавающей головкой 1/2" - 1 шт.
 - Трещотка 1/2", 72 зуба - 1 шт.
 - Карданный переходник 1/2" - 1 шт.
- Общее количество: 24 шт
- Упаковка: прочный пластиковый кейс.
- Габаритные размеры: 380/280/80 мм. (Д/Ш/В)
- Вес: 5212 гр.

Характеристики

- Ширина, м : 0.28
 - Высота, м : 0.08
 - Длина, м : 0.38
 - Вес, кг : 5.212
-

НАБОР ГОЛОВОК ТОРЦЕВЫХ 1/2" 6-ТИ ГРАННЫХ 10-32ММ 137 ПРЕДМЕТОВ В МЕТАЛЛИЧЕСКОМ ШКАФУ JTC

JTC-H4137



*внешний вид инструмента может отличаться от изображения на фотографии

Описание

- В комплекте:
 - 10 мм. – 10 шт.
 - 11 мм. – 10 шт.
 - 12 мм. – 10 шт.
 - 13 мм. – 10 шт.
 - 14 мм. – 10 шт.
 - 15 мм. – 10 шт.
 - 16 мм. – 10 шт.
 - 17 мм. – 10 шт.
 - 19 мм. – 10 шт.
 - 21 мм. – 9 шт.
 - 22 мм. – 8 шт.
 - 24 мм. – 8 шт.
 - 27 мм. – 7 шт.
 - 29 мм. – 5 шт.
 - 30 мм. – 5 шт.
 - 32 мм. – 5 шт.
- В наборе: головки 1/2", 6 граней.
- Общее количество головок: 137 ед.
- В набор входит металлический шкаф для хранения головок.
- Габаритные размеры: 610/470/290 мм. (Д/Ш/В)
- Вес: 22300 гр.

Характеристики

- Ширина, м : 0.47
 - Высота, м : 0.29
 - Длина, м : 0.61
 - Вес, кг : 22.3
-

НАБОР ГОЛОВОК ТОРЦЕВЫХ И БИТ 1/4" 7-12ММ SL, PH, TORX 18 ПРЕДМЕТОВ В КЕЙСЕ JTC

JTC-5305



*внешний вид инструмента может отличаться от изображения на фотографии

Описание

- В комплекте:
- Многофункциональный торцевой ключ - 1 шт.
- Головки под ключ 1/4": 7, 8, 10, 12 мм. - 4 шт.
- Удлинитель на 3/8"x75 мм. - 1 шт.
- Адаптер 1/4" - 1 шт.
- Адаптер для бит 1/4" - 1 шт.
- Биты шестигранные: 2, 3, 4, 5, 6 - 5 шт.
- Биты шлицевые: 3, 4 - 2 шт.
- Биты PH: 1, 2, 3 - 3 шт.
- Общее количество предметов: 18.
- Упаковка: прочный пластиковый кейс.
- Габаритные размеры: 315/158/80 мм. (Д/Ш/В)
- Вес: 3200 гр.

Характеристики

- Ширина, м : 0.158
 - Высота, м : 0.08
 - Длина, м : 0.315
 - Вес, кг : 3.2
-

НАБОР ГОЛОВОК ТОРЦЕВЫХ 3/4" ДЛЯ КОЛЕСНЫХ ГАЕК И ФУТУРОК ГРУЗОВЫХ АВТОМОБИЛЕЙ 8 ПРЕДМЕТОВ В КЕЙСЕ JTC

JTC-J608B



*внешний вид инструмента может отличаться от изображения на фотографии

Описание

- В комплекте:
- 3/4" Dг.х90 6РТ: 35, 36, 38, 41 мм.
- 3/4" Dг.х90 4РТ: 17, 19, 20, 21 мм.
- Специально предназначены для разборки/сборки ступиц грузовых автомобилей.
- Материал: хромованадиевая сталь;
- Общее количество головок: 8 ед.
- Упаковка: прочный переносной кейс.
- Габаритные размеры: 300/220/120 мм. (Д/Ш/В)
- Вес: 7000 гр.

Характеристики

- Ширина, м : 0.22
 - Высота, м : 0.12
 - Длина, м : 0.3
 - Вес, кг : 7
-

ГОЛОВКА ТОРЦЕВАЯ 3/8" 06ММ L=28ММ JTC

JTC-33206



*внешний вид инструмента может отличаться от изображения на фотографии

Описание

- 6 граней, метрический размер.
- Диаметр: 6 мм., ширина - 9.6 мм.
- Общая длина: 28 мм.
- Размер: 3/8" Dg.
- Изготовлена из закаленной хром-ванадиевой стали.
- Габаритные размеры: 30/20/20 мм. (Д/Ш/В)
- Вес: 20 гр.

Характеристики

- Ширина, м : 0.02
 - Высота, м : 0.02
 - Длина, м : 0.03
 - Вес, кг : 0.02
-

ГОЛОВКА ТОРЦЕВАЯ 3/8" 11ММ L=28ММ JTC

JTC-33211



*внешний вид инструмента может отличаться от изображения на фотографии

Описание

- 6 граней, метрический размер.
- Диаметр: 11 мм., ширина - 15.7 мм.
- Общая длина: 28 мм.
- Размер: 3/8" Dg.
- Изготовлена из закаленной хром-ванадиевой стали.
- Габаритные размеры: 30/15/15 мм. (Д/Ш/В)
- Вес: 25 гр.

Характеристики

- Ширина, м : 0.015
 - Высота, м : 0.015
 - Длина, м : 0.03
 - Вес, кг : 0.025
-

НАБОР ГОЛОВОК ТОРЦЕВЫХ ДЛЯ СВЕЧЕЙ ЗАЖИГАНИЯ 3/8" (УДЛИНЕННЫХ 3", 10", ГОЛОВКА 14ММ, 16ММ) JTC

JTC-H304S



*внешний вид инструмента может отличаться от изображения на фотографии

Описание

- В комплекте:
- 2 головки для свечей зажигания 3/8"x12PT, размером 14, 16 мм.
- 2 удлинителя с фиксатором 3/8", размером 3", 10".
- Габаритные размеры: 250/100/20 мм. (Д/Ш/В)
- Вес: 520 гр.

Характеристики

- Ширина, м : 0.1
 - Высота, м : 0.02
 - Длина, м : 0.25
 - Вес, кг : 0.52
-

ГОЛОВКА ТОРЦЕВАЯ 3/4" 21MM L=50MM JTC

JTC-65221



*внешний вид инструмента может отличаться от изображения на фотографии

Описание

- 6 граней, метрический размер
- Диаметр: 21 мм
- Общая длина: 50 мм
- Размер: 3/4" Dg
- Изготовлена из закаленной хром-ванадиевой стали
- Габаритные размеры: 50/40/40 мм. (Д/Ш/В)
- Вес: 215 гр.

Характеристики

- Ширина, м : 0.04
 - Высота, м : 0.04
 - Длина, м : 0.05
 - Вес, кг : 0.215
-

ГОЛОВКА ТОРЦЕВАЯ 3/4" 22MM L=50MM JTC

JTC-65222



*внешний вид инструмента может отличаться от изображения на фотографии

Описание

- 6 граней, метрический размер
- Диаметр: 22 мм
- Общая длина: 50 мм
- Размер: 3/4" Dg
- Изготовлена из закаленной хром-ванадиевой стали
- Габаритные размеры: 50/30/30 мм. (Д/Ш/В)
- Вес: 220 гр.

Характеристики

- Ширина, м : 0.03
 - Высота, м : 0.03
 - Длина, м : 0.05
 - Вес, кг : 0.22
-

ГОЛОВКА ТОРЦЕВАЯ 3/4" 23ММ L=50ММ JTC

JTC-65223



*внешний вид инструмента может отличаться от изображения на фотографии

Описание

- 6 граней, метрический размер.
- Диаметр: 23 мм.
- Общая длина: 50 мм.
- Размер: 3/4" Dg.
- Изготовлена из закаленной хром-ванадиевой стали.
- Габаритные размеры: -/-/- мм. (Д/Ш/В)
- Вес: - гр.

Характеристики

- Ширина, м : 0.037
 - Высота, м : 0.05
 - Длина, м : 0.037
 - Вес, кг : 0.218
-

ГОЛОВКА ТОРЦЕВАЯ 3/4" 26ММ L=50ММ JTC

JTC-65226



*внешний вид инструмента может отличаться от изображения на фотографии

Описание

- 6 граней, метрический размер.
- Диаметр: 26 мм.
- Общая длина: 50 мм.
- Размер: 3/4" Dg.
- Изготовлена из закаленной хром-ванадиевой стали.
- Габаритные размеры: 50/30/30 мм. (Д/Ш/В)
- Вес: 220 гр.

Характеристики

- Ширина, м : 0.037
 - Высота, м : 0.05
 - Длина, м : 0.037
 - Вес, кг : 0.227
-

ГОЛОВКА ТОРЦЕВАЯ 3/4" 27MM L=52MM JTC

JTC-65227



*внешний вид инструмента может отличаться от изображения на фотографии

Описание

- 6 граней, метрический размер.
- Диаметр: 27 мм.
- Общая длина: 52 мм.
- Размер: 3/4" Dg.
- Изготовлена из закаленной хром-ванадиевой стали.
- Габаритные размеры: -/-/- мм. (Д/Ш/В)
- Вес: - гр.

Характеристики

- Ширина, м : 0.038
 - Высота, м : 0.052
 - Длина, м : 0.038
 - Вес, кг : 0.222
-

ГОЛОВКА ТОРЦЕВАЯ 3/4" 28MM L=52MM JTC

JTC-65228



*внешний вид инструмента может отличаться от изображения на фотографии

Описание

- 6 граней, метрический размер.
- Диаметр: 28 мм.
- Общая длина: 52 мм.
- Размер: 3/4" Dg.
- Изготовлена из закаленной хром-ванадиевой стали.
- Габаритные размеры: 52/40/40 мм. (Д/Ш/В)
- Вес: 240 гр.

Характеристики

- Ширина, м : 0.04
 - Высота, м : 0.04
 - Длина, м : 0.052
 - Вес, кг : 0.24
-

ГОЛОВКА ТОРЦЕВАЯ 3/4" 30ММ L=54ММ JTC

JTC-65230



*внешний вид инструмента может отличаться от изображения на фотографии

Описание

- 6 граней, метрический размер.
- Диаметр: 30 мм.
- Общая длина: 54 мм.
- Размер: 3/4" Dg.
- Изготовлена из закаленной хром-ванадиевой стали.
- Габаритные размеры: 54/40/40 мм. (Д/Ш/В)
- Вес: 285 гр.

Характеристики

- Ширина, м : 0.042
 - Высота, м : 0.054
 - Длина, м : 0.042
 - Вес, кг : 0.28
-

ГОЛОВКА ТОРЦЕВАЯ 3/4" 33ММ L=56ММ JTC

JTC-65233



*внешний вид инструмента может отличаться от изображения на фотографии

Описание

- 6 граней, метрический размер.
- Диаметр: 33 мм.
- Общая длина: 56 мм.
- Размер: 3/4" Dg.
- Изготовлена из закаленной хром-ванадиевой стали.
- Габаритные размеры: 56/50/50 мм. (Д/Ш/В)
- Вес: 330 гр.

Характеристики

- Ширина, м : 0.046
 - Высота, м : 0.057
 - Длина, м : 0.046
 - Вес, кг : 0.334
-

ГОЛОВКА ТОРЦЕВАЯ 3/4" 34ММ L=58ММ JTC

JTC-65234



*внешний вид инструмента может отличаться от изображения на фотографии

Описание

- 6 граней, метрический размер.
- Диаметр: 34 мм.
- Общая длина: 58 мм.
- Размер: 3/4" Dg.
- Изготовлена из закаленной хром-ванадиевой стали.
- Габаритные размеры: -/-/- мм. (Д/Ш/В)
- Вес: - гр.

Характеристики

- Ширина, м : 0.046
 - Высота, м : 0.046
 - Длина, м : 0.056
 - Вес, кг : 0.32
-

ГОЛОВКА ТОРЦЕВАЯ 3/4" 35MM L=58MM JTC

JTC-65235



*внешний вид инструмента может отличаться от изображения на фотографии

Описание

- 6 граней, метрический размер.
- Диаметр: 35 мм.
- Общая длина: 58 мм.
- Размер: 3/4" Dg.
- Изготовлена из закаленной хром-ванадиевой стали
- Габаритные размеры: 60/50/50 мм. (Д/Ш/В)
- Вес: 440 гр.

Характеристики

- Ширина, м : 0.05
 - Высота, м : 0.05
 - Длина, м : 0.06
 - Вес, кг : 0.44
-

ГОЛОВКА ТОРЦЕВАЯ 3/4" 38ММ L=60ММ JTC

JTC-65238



*внешний вид инструмента может отличаться от изображения на фотографии

Описание

- 6 граней, метрический размер.
- Диаметр: 38 мм.
- Общая длина: 60 мм.
- Размер: 3/4" Dg.
- Изготовлена из закаленной хром-ванадиевой стали.
- Габаритные размеры: 60/55/55 мм. (Д/Ш/В)
- Вес: 500 гр.

Характеристики

- Ширина, м : 0.05
 - Высота, м : 0.05
 - Длина, м : 0.06
 - Вес, кг : 0.5
-

ГОЛОВКА ТОРЦЕВАЯ 3/4" 42ММ L=64ММ JTC

JTC-65242



*внешний вид инструмента может отличаться от изображения на фотографии

Описание

- 6 граней, метрический размер.
- Диаметр: 42 мм.
- Общая длина: 64 мм.
- Размер: 3/4" Dg.
- Изготовлена из закаленной хром-ванадиевой стали.
- Габаритные размеры: 70/70/70 мм. (Д/Ш/В)
- Вес: 600 гр.

Характеристики

- Ширина, м : 0.067
 - Высота, м : 0.07
 - Длина, м : 0.067
 - Вес, кг : 0.6
-

ГОЛОВКА ТОРЦЕВАЯ 3/4" 50MM L=72MM JTC

JTC-65250



*внешний вид инструмента может отличаться от изображения на фотографии

Описание

- 6 граней, метрический размер.
- Диаметр: 50 мм.
- Общая длина: 72 мм.
- Размер: 3/4" Dg.
- Изготовлена из закаленной хром-ванадиевой стали.
- Габаритные размеры: 80/80/80 мм. (Д/Ш/В)
- Вес: 900 гр.

Характеристики

- Ширина, м : 0.078
 - Высота, м : 0.078
 - Длина, м : 0.078
 - Вес, кг : 0.905
-

ГОЛОВКА ТОРЦЕВАЯ 3/4" 55MM L=76MM JTC

JTC-65255



*внешний вид инструмента может отличаться от изображения на фотографии

Описание

- 6 граней, метрический размер.
- Диаметр: 55 мм.
- Общая длина: 76 мм.
- Размер: 3/4" Dg.
- Изготовлена из закаленной хром-ванадиевой стали.
- Габаритные размеры: 90/90/90 мм. (Д/Ш/В)
- Вес: 1100 гр.

Характеристики

- Ширина, м : 0.09
 - Высота, м : 0.083
 - Длина, м : 0.09
 - Вес, кг : 1.065
-

ГОЛОВКА ТОРЦЕВАЯ 3/4" 60ММ L=78ММ JTC

JTC-65260



*внешний вид инструмента может отличаться от изображения на фотографии

Описание

- 6 граней, метрический размер.
- Диаметр: 60 мм.
- Общая длина: 78 мм.
- Размер: 3/4" Dg.
- Изготовлена из закаленной хром-ванадиевой стали.
- Габаритные размеры: -/-/- мм. (Д/Ш/В)
- Вес: - гр.

Характеристики

- Ширина, м : 0.104
 - Высота, м : 0.095
 - Длина, м : 0.104
 - Вес, кг : 1.255
-

ГОЛОВКА ТОРЦЕВАЯ 3/8" 11ММ ГЛУБОКАЯ L=63ММ JTC

JTC-36311



*внешний вид инструмента может отличаться от изображения на фотографии

Описание

- 6 граней, метрический размер.
- Диаметр: 11 мм., ширина - 15.7 мм.
- Общая длина: 63 мм.
- Размер: 3/8" Dg.
- Изготовлена из закаленной хром-ванадиевой стали.
- Габаритные размеры: 63/16/16 мм. (Д/Ш/В)
- Вес: 50 гр.

Характеристики

- Ширина, м : 0.016
 - Высота, м : 0.016
 - Длина, м : 0.063
 - Вес, кг : 0.05
-

ГОЛОВКА ТОРЦЕВАЯ 3/8" 15ММ ГЛУБОКАЯ L=63ММ JTC

JTC-36315



*внешний вид инструмента может отличаться от изображения на фотографии

Описание

- 6 граней, метрический размер.
- Диаметр: 15 мм., ширина - 20.5 мм.
- Общая длина: 63 мм.
- Размер: 3/8" Dg.
- Изготовлена из закаленной хром-ванадиевой стали.
- Габаритные размеры: -/-/ мм. (Д/Ш/В)
- Вес: - гр.

Характеристики

- Ширина, м : 0.021
 - Высота, м : 0.021
 - Длина, м : 0.063
 - Вес, кг : 0.083
-

ГОЛОВКА ТОРЦЕВАЯ 3/8" 18ММ ГЛУБОКАЯ L=63ММ JTC

JTC-36318



*внешний вид инструмента может отличаться от изображения на фотографии

Описание

- 6 граней, метрический размер.
- Диаметр: 18 мм., ширина - 24.4 мм.
- Общая длина: 63 мм. • Размер: 3/8" Dr.
- Изготовлена из закаленной хром-ванадиевой стали.
- Габаритные размеры: 63/25/25 мм. (Д/Ш/В)
- Вес: 115 гр.

Характеристики

- Ширина, м : 0.025
 - Высота, м : 0.025
 - Длина, м : 0.063
 - Вес, кг : 0.115
-

ГОЛОВКА ТОРЦЕВАЯ 3/8" 21ММ ГЛУБОКАЯ L=63ММ JTC

JTC-36321



*внешний вид инструмента может отличаться от изображения на фотографии

Описание

- 6 граней, метрический размер.
- Диаметр: 21 мм., ширина - 27.9 мм.
- Общая длина: 63 мм.
- Размер: 3/8" Dg.
- Изготовлена из закаленной хром-ванадиевой стали.
- Габаритные размеры: -/-/- мм. (Д/Ш/В)
- Вес: - гр.

Характеристики

- Ширина, м : 0.029
 - Высота, м : 0.064
 - Длина, м : 0.029
 - Вес, кг : 0.132
-

ГОЛОВКА ТОРЦЕВАЯ 3/8" 22ММ ГЛУБОКАЯ L=63ММ JTC

JTC-36322



*внешний вид инструмента может отличаться от изображения на фотографии

Описание

- 6 граней, метрический размер.
- Диаметр: 22 мм., ширина - 29.9 мм.
- Общая длина: 63 мм.
- Размер: 3/8" Dg.
- Изготовлена из закаленной хром-ванадиевой стали.
- Габаритные размеры: 63/30/30 мм. (Д/Ш/В)
- Вес: 175 гр.

Характеристики

- Ширина, м : 0.03
 - Высота, м : 0.03
 - Длина, м : 0.063
 - Вес, кг : 0.175
-

ГОЛОВКА ТОРЦЕВАЯ 3/8" 09ММ ГЛУБОКАЯ L=63ММ JTC

JTC-36309



*внешний вид инструмента может отличаться от изображения на фотографии

Описание

- 6 граней, метрический размер.
- Диаметр: 9 мм., ширина - 13.3 мм.
- Общая длина: 63 мм.
- Размер: 3/8" Dg.
- Изготовлена из закаленной хром-ванадиевой стали.
- Габаритные размеры: 63/20/20 мм. (Д/Ш/В)
- Вес: 40 гр.

Характеристики

- Ширина, м : 0.02
 - Высота, м : 0.02
 - Длина, м : 0.063
 - Вес, кг : 0.04
-

ГОЛОВКА ТОРЦЕВАЯ 1/4" 12ММ 12-ТИ ГРАННАЯ L=25ММ JTC

JTC-22612



*внешний вид инструмента может отличаться от изображения на фотографии

Описание

- 12 граней, метрический размер.
- Диаметр: 12 мм., ширина - 16.9 мм.
- Общая длина: 25 мм.
- Размер: 1/4" Dg.
- Изготовлена из закаленной хром-ванадиевой стали.
- Количество в оптовой упаковке: 20 шт. и 1000 шт.
- Габаритные размеры: 25/15/15 мм. (Д/Ш/В)
- Вес: 20 гр.

Характеристики

- Ширина, м : 0.015
 - Высота, м : 0.015
 - Длина, м : 0.025
 - Вес, кг : 0.02
-

ГОЛОВКА ТОРЦЕВАЯ 1/4" 4.5ММ 12-ТИ ГРАННАЯ L=25ММ JTC

JTC-22645



*внешний вид инструмента может отличаться от изображения на фотографии

Описание

- 12 граней, метрический размер.
- Диаметр: 4.5 мм., ширина - 7.4 мм.
- Общая длина: 25 мм.
- Размер: 1/4" Dg.
- Изготовлена из закаленной хром-ванадиевой стали.
- Количество в оптовой упаковке: 20 шт. и 1000 шт.
- Габаритные размеры: 25/10/10 мм. (Д/Ш/В)
- Вес: 10 гр.

Характеристики

- Ширина, м : 0.01
 - Высота, м : 0.01
 - Длина, м : 0.025
 - Вес, кг : 0.01
-

ГОЛОВКА ТОРЦЕВАЯ 1/4" 13ММ 12-ТИ ГРАННАЯ L=25ММ JTC

JTC-22613



*внешний вид инструмента может отличаться от изображения на фотографии

Описание

- 12 граней, метрический размер.
- Диаметр: 13 мм., ширина - 17.9 мм.
- Общая длина: 25 мм.
- Размер: 1/4" Dg.
- Изготовлена из закаленной хром-ванадиевой стали.
- Количество в оптовой упаковке: 20 шт. и 1000 шт.
- Габаритные размеры: 25/20/20 мм. (Д/Ш/В)
- Вес: 25 гр.

Характеристики

- Ширина, м : 0.02
 - Высота, м : 0.02
 - Длина, м : 0.025
 - Вес, кг : 0.025
-

ГОЛОВКА ТОРЦЕВАЯ 1/4" 04ММ 12-ТИ ГРАННАЯ L=25ММ JTC

JTC-22604



*внешний вид инструмента может отличаться от изображения на фотографии

Описание

- 12 граней, метрический размер.
- Диаметр: 4 мм., ширина - 6.8 мм.
- Общая длина: 25 мм.
- Размер: 1/4" Dg.
- Изготовлена из закаленной хром-ванадиевой стали.
- Количество в оптовой упаковке: 20 шт. и 1000 шт.
- Габаритные размеры: 25/10/10 мм. (Д/Ш/В)
- Вес: 10 гр.

Характеристики

- Ширина, м : 0.01
 - Высота, м : 0.01
 - Длина, м : 0.025
 - Вес, кг : 0.01
-

ГОЛОВКА ТОРЦЕВАЯ 1/4" 05ММ 12-ТИ ГРАННАЯ L=25ММ JTC

JTC-22605



*внешний вид инструмента может отличаться от изображения на фотографии

Описание

- 12 граней, метрический размер.
- Диаметр: 5 мм., ширина - 8 мм.
- Общая длина: 25 мм.
- Размер: 1/4" Dg.
- Изготовлена из закаленной хром-ванадиевой стали.
- Количество в оптовой упаковке: 20 шт. и 1000 шт.
- Габаритные размеры: 25/10/10 мм. (Д/Ш/В)
- Вес: 10 гр.

Характеристики

- Ширина, м : 0.01
 - Высота, м : 0.01
 - Длина, м : 0.025
 - Вес, кг : 0.01
-

ГОЛОВКА ТОРЦЕВАЯ 1/4" 06ММ 12-ТИ ГРАННАЯ L=25ММ JTC

JTC-22606



*внешний вид инструмента может отличаться от изображения на фотографии

Описание

- 12 граней, метрический размер.
- Диаметр: 6 мм., ширина - 9.2 мм.
- Общая длина: 25 мм. • Размер: 1/4" Dr.
- Изготовлена из закаленной хром-ванадиевой стали.
- Количество в оптовой упаковке: 20 шт. и 1000 шт.
- Габаритные размеры: 25/10/10 мм. (Д/Ш/В)
- Вес: 30 гр.

Характеристики

- Ширина, м : 0.01
 - Высота, м : 0.01
 - Длина, м : 0.025
 - Вес, кг : 0.03
-

НАБОР ГОЛОВОК ТОРЦЕВЫХ МАГНИТНЫХ ДЛЯ СВЕЧЕЙ ЗАЖИГАНИЯ С ФИКСАТОРОМ (ТРЕЩОТКА,УДЛИНИТЕЛЬ,ГОЛОВКА) JTC

JTC-3905A



*внешний вид инструмента может отличаться от изображения на фотографии

Описание

- В комплекте:
- Трещотка с поворотной головкой 3/8" – 1 шт.
- Удлинитель 1-3/4" – 1 шт.
- Удлинитель 1-3" – 1 шт.
- Торцевая головка 16 мм. с пружинным фиксатором – 1 шт.
- Торцевая головка 21 мм. с пружинным фиксатором – 1 шт.
- Габаритные размеры: 350/120/30 мм. (Д/Ш/В)
- Вес: 890 гр.

Характеристики

- Ширина, м : 0.12
 - Высота, м : 0.03
 - Длина, м : 0.35
 - Вес, кг : 0.89
-

ГОЛОВКА ТОРЦЕВАЯ 1/4" TORX E4 L=25MM JTC

JTC-22004



*внешний вид инструмента может отличаться от изображения на фотографии

Описание

- Изготовлен из высококачественной хром-молибденовой стали.
- Размер: 1/4"х E4.
- Общая длина: 25 мм.
- Количество в оптовой упаковке: 10 шт. и 200 шт.

Характеристики

- Ширина, м : 0.013
 - Высота, м : 0.013
 - Длина, м : 0.026
 - Вес, кг : 0.01
-

ГОЛОВКА ТОРЦЕВАЯ 1/4" TORX E5 L=25MM JTC

JTC-22005



*внешний вид инструмента может отличаться от изображения на фотографии

Описание

- Изготовлен из высококачественной хром-молибденовой стали.
- Размер: 1/4"х E5.
- Общая длина: 25 мм.
- Количество в оптовой упаковке: 10 шт. и 200 шт.

Характеристики

- Ширина, м : 0.013
 - Высота, м : 0.013
 - Длина, м : 0.026
 - Вес, кг : 0.01
-

ГОЛОВКА ТОРЦЕВАЯ 3/4" 55ММ 12-ТИ ГРАННАЯ L=76ММ JTC

JTC-65355



*внешний вид инструмента может отличаться от изображения на фотографии

Описание

- 12 граней, метрический размер.
- Размер: 3/4" x 55 мм.
- Длина: 76 мм.

Характеристики

- Ширина, м : 0.075
 - Высота, м : 0.078
 - Длина, м : 0.075
 - Вес, кг : 1.003
-

ГОЛОВКА ТОРЦЕВАЯ 3/4" 60ММ 12-ТИ ГРАННАЯ L=78ММ JTC

JTC-65360



*внешний вид инструмента может отличаться от изображения на фотографии

Описание

- 12 граней, метрический размер.
- Размер: 3/4" x 60 мм.
- Длина: 78 мм.

Характеристики

- Ширина, м : 0.082
 - Высота, м : 0.082
 - Длина, м : 0.08
 - Вес, кг : 1.178
-

ГОЛОВКА ТОРЦЕВАЯ 3/4" 30ММ 12-ТИ ГРАННАЯ L=54ММ JTC

JTC-65330



*внешний вид инструмента может отличаться от изображения на фотографии

Описание

- 12 граней, метрический размер;
- Размер: 3/4" x 30 мм.;
- Длина: 54 мм.

Характеристики

- Ширина, м : 0.043
 - Высота, м : 0.054
 - Длина, м : 0.043
 - Вес, кг : 0.273
-

ГОЛОВКА ТОРЦЕВАЯ 3/4" 32ММ 12-ТИ ГРАННАЯ L=56ММ JTC

JTC-65332



*внешний вид инструмента может отличаться от изображения на фотографии

Описание

- 12 граней, метрический размер;
- Размер: 3/4" x 32 мм.;
- Длина: 56 мм.

Характеристики

- Ширина, м : 0.045
 - Высота, м : 0.057
 - Длина, м : 0.045
 - Вес, кг : 0.295
-

ГОЛОВКА ТОРЦЕВАЯ 3/4" 36ММ 12-ТИ ГРАННАЯ L=58ММ JTC

JTC-65336



*внешний вид инструмента может отличаться от изображения на фотографии

Описание

- 12 граней, метрический размер;
- Размер: 3/4" x 36 мм.;
- Длина: 58 мм.

Характеристики

- Ширина, м : 0.05
 - Высота, м : 0.058
 - Длина, м : 0.05
 - Вес, кг : 0.405
-

ГОЛОВКА ТОРЦЕВАЯ 3/4" 41ММ 12-ТИ ГРАННАЯ L=64ММ JTC

JTC-65341



*внешний вид инструмента может отличаться от изображения на фотографии

Описание

- 12 граней, метрический размер.
- Размер: 3/4" x 41 мм.
- Длина: 64 мм.

Характеристики

- Ширина, м : 0.056
 - Высота, м : 0.066
 - Длина, м : 0.056
 - Вес, кг : 0.553
-

ГОЛОВКА ТОРЦЕВАЯ 3/4" 46ММ 12-ТИ ГРАННАЯ L=68ММ JTC

JTC-65346



*внешний вид инструмента может отличаться от изображения на фотографии

Описание

- 12 граней, метрический размер.
- Размер: 3/4" x 46 мм.
- Длина: 68 мм.

Характеристики

- Ширина, м : 0.062
 - Высота, м : 0.068
 - Длина, м : 0.062
 - Вес, кг : 0.703
-

ГОЛОВКА ТОРЦЕВАЯ 1/2" 10ММ УДАРНАЯ МИНИ L=28ММ JTC

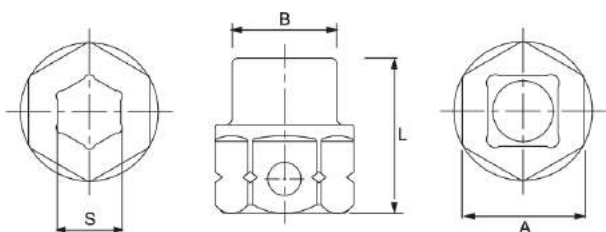
JTC-442810



*внешний вид инструмента может отличаться от изображения на фотографии

Описание

- Изготовлены из высококачественной хромомолибденовой стали.
- 6 граней, метрический размер.
- S: 10
- A: 22
- C: 16,7
- L: 28



Характеристики

- Ширина, м : 0.026
- Высота, м : 0.028
- Длина, м : 0.026
- Вес, кг : 0.035

ГОЛОВКА ТОРЦЕВАЯ 1/2" 13ММ УДАРНАЯ МИНИ L=28ММ JTC

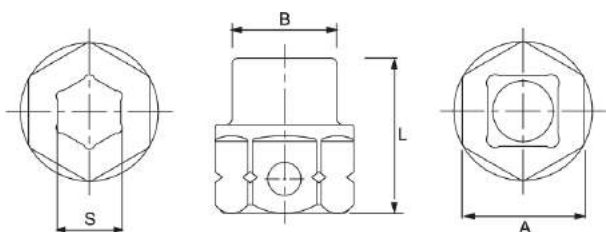
JTC-442813



*внешний вид инструмента может отличаться от изображения на фотографии

Описание

- Изготовлены из высококачественной хромомолибденовой стали.
- 6 граней, метрический размер.
- S: 13
- A: 22
- C: 20
- L: 28



Характеристики

- Ширина, м : 0.026
- Высота, м : 0.028
- Длина, м : 0.026
- Вес, кг : 0.038

ГОЛОВКА ТОРЦЕВАЯ 1/2" 16ММ УДАРНАЯ МИНИ L=28ММ JTC

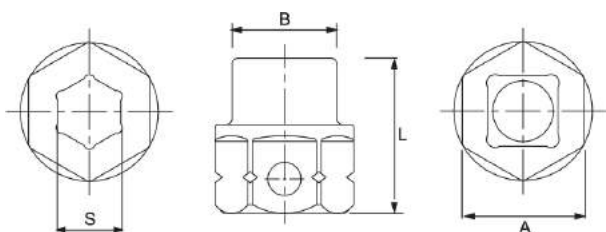
JTC-442816



*внешний вид инструмента может отличаться от изображения на фотографии

Описание

- Изготовлены из высококачественной хромомолибденовой стали.
- 6 граней, метрический размер.
- S: 16
- A: 22
- C: 24
- L: 28



Характеристики

- Ширина, м : 0.026
- Высота, м : 0.028
- Длина, м : 0.026
- Вес, кг : 0.046

ГОЛОВКА ТОРЦЕВАЯ 1/2" 21ММ УДАРНАЯ МИНИ L=28ММ JTC

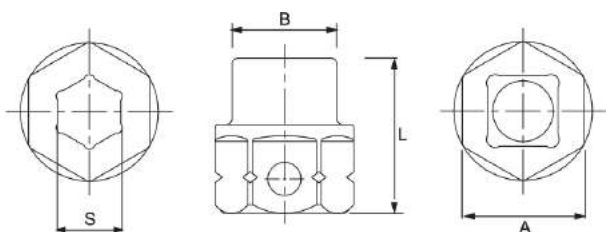
JTC-442821



*внешний вид инструмента может отличаться от изображения на фотографии

Описание

- Изготовлены из высококачественной хромомолибденовой стали.
- 6 граней, метрический размер.
- S: 21
- A: 22
- C: 32
- L: 28



Характеристики

- Ширина, м : 0.03
- Высота, м : 0.029
- Длина, м : 0.03
- Вес, кг : 0.056

ГОЛОВКА ТОРЦЕВАЯ 1/2" 22ММ УДАРНАЯ МИНИ L=28ММ JTC

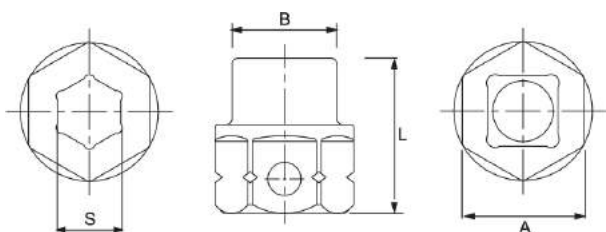
JTC-442822



*внешний вид инструмента может отличаться от изображения на фотографии

Описание

- Изготовлены из высококачественной хромомолибденовой стали.
- 6 граней, метрический размер.
- S: 22
- A: 22
- C: 33
- L: 28



Характеристики

- Ширина, м : 0.033
- Высота, м : 0.025
- Длина, м : 0.033
- Вес, кг : 0.056

БИТА-ГОЛОВКА 1/2" H6 С НАСАДКОЙ L=200ММ JTC

JTC-45606200



*внешний вид инструмента может отличаться от изображения на фотографии

Описание

- Размер: 1/2" x H6.
- Длина: 200 мм.
- Диаметр головки: 15,8.
- Длина рабочей поверхности: 162 мм.

Характеристики

- Ширина, м : 0.024
 - Высота, м : 0.024
 - Длина, м : 0.2
 - Вес, кг : 0.145
-

БИТА-ГОЛОВКА 1/2" H7 С НАСАДКОЙ L=200ММ JTC

JTC-45607200



*внешний вид инструмента может отличаться от изображения на фотографии

Описание

- Размер: 1/2" x 76.
- Длина: 200 мм.
- Диаметр головки: 15,8.
- Длина рабочей поверхности: 162 мм.

Характеристики

- Ширина, м : 0.024
 - Высота, м : 0.024
 - Длина, м : 0.2
 - Вес, кг : 0.145
-

ГОЛОВКА ТОРЦЕВАЯ 1/2" 21ММ 6-ТИ ГРАННАЯ ДЛЯ КОЛЕСНЫХ БОЛТОВ И ГАЕК L=78ММ (FORD) JTC

JTC-6815



*внешний вид инструмента может отличаться от изображения на фотографии

Описание

- Специальная конструкция торцевой части для снятия/установки гайки колеса автомобилей FORD предотвращает деформацию гайки и ее застревание в гнезде в случае такой деформации.
- Размер: 1/2" Dг x21 мм, 6 граней.
- Длина: 78 мм.

Характеристики

- Ширина, м : 0.03
 - Высота, м : 0.03
 - Длина, м : 0.08
 - Вес, кг : 0.223
-

ГОЛОВКА ТОРЦЕВАЯ 3/4" 75ММ 8-МИ ГРАННАЯ УДАРНАЯ L=81ММ JTC

JTC-6481075



*внешний вид инструмента может отличаться от изображения на фотографии

Описание

- 3/4" x 8 граней.
- Общая длина: 81 мм, 6 граней; глубина: 45 мм.
- Размер: 75 мм.

Характеристики

- Ширина, м : 0.14
 - Высота, м : 0.11
 - Длина, м : 0.155
 - Вес, кг : 1.945
-

ГОЛОВКА ТОРЦЕВАЯ 1/2" 36ММ L=42ММ JTC

JTC-43836



*внешний вид инструмента может отличаться от изображения на фотографии

Описание

- 6 граней, Метрический размер.
- Материал: Хром-ванадиевая сталь.
- Размер: 1/2" DR. x 36 мм.
- Количество в оптовой упаковке: 10 шт.

Характеристики

- Ширина, м : 0.049
 - Высота, м : 0.049
 - Длина, м : 0.048
 - Вес, кг : 0.325
-

НАБОР ИНСТРУМЕНТОВ 22 ПРЕДМЕТА СЛЕСАРНО-МОНТАЖНЫЙ 3/8" 10-24ММ ИЗОЛИРОВАННЫХ В кейсе JTC

JTC-I017



*внешний вид инструмента может отличаться от изображения на фотографии

Описание

- Соответствуют стандарту IEC60900:2004.
- Предназначены для работы под напряжением до 1000 В.
- Одобрены VDE.
- Комплектация:
 - I3005 - изолированный Вороток с храповым механизмом, 3/8" - 1.
 - I3101 - изолированный удлинитель, 3/8" x 4" - 1.
 - I3208-I3219 - 6 изолированных торцовых головок, 3/8" - 8, 10, 12, 14, 17, 19 мм.
 - I3002 - изолированный Т-образный Вороток, 3/8" - 1.
 - I1601 - изолированный кабельный нож - 1.
 - I6908-I6917 - 5 изолированных рожковых гаечных ключей - 8, 10, 12, 14, 17 мм.
 - I1106 - изолированные боковые кусачки, 6" - 1.
 - I1208 - изолированные острогубцы, 8" - 1.
 - I5140-I5155 - 2 изолированные отв,ртки - SL4 x 100, SL5.5 x 100.
 - I5201-I5202 - 2 изолированные отв,ртки - PH1 x 80, PH2 x 100.
 - Чемодан - 1.

Характеристики

- Ширина, м : 0.07
 - Высота, м : 0.28
 - Длина, м : 0.038
 - Вес, кг : 3.505
-

НАБОР ГОЛОВОК ТОРЦЕВЫХ 3/8" 12-ТИ ГРАННЫХ 8-19ММ ГЛУБОКИХ НА ПЛАНКЕ JTC

JTC-T312M



*внешний вид инструмента может отличаться от изображения на фотографии

Описание

- Комплектация: 12 предметов — 3/8" Dr. 8, 9, 10, 11, 12, 13, 14, 15, 16, 17, 18, 19 мм.
- Длина головки: 63 мм.
- 12 граней.

Характеристики

- Ширина, м : 0.1
 - Высота, м : 0.035
 - Длина, м : 0.36
 - Вес, кг : 0.94
-

ГОЛОВКА ТОРЦЕВАЯ 1/2" 11ММ УДАРНАЯ МИНИ L=28ММ JTC

JTC-442811



*внешний вид инструмента может отличаться от изображения на фотографии

Описание

- Изготовлены из высококачественной хромомолибденовой стали.
- 6 граней, метрический размер.

Характеристики

- Ширина, м : 0.026
 - Высота, м : 0.028
 - Длина, м : 0.026
 - Вес, кг : 0.035
-

НАБОР ГОЛОВОК ТОРЦЕВЫХ 1/2" TORX E10-E24 УДАРНЫХ 9 ПРЕДМЕТОВ JTC

JTC-J409E



*внешний вид инструмента может отличаться от изображения на фотографии

Описание

Характеристики

- Ширина, м : 0.087
 - Высота, м : 0.035
 - Длина, м : 0.34
 - Вес, кг : 0.94
-

НАБОР ГОЛОВОК ТОРЦЕВЫХ 1/2" TORX E10-E24 УДЛИНЕННЫХ 9 ПРЕДМЕТОВ JTC

JTC-H409EL



*внешний вид инструмента может отличаться от изображения на фотографии

Описание

Характеристики

- Ширина, м : 0.115
 - Высота, м : 0.035
 - Длина, м : 0.37
 - Вес, кг : 1.168
-

НАБОР БИТ И ГОЛОВОК ТОРЦЕВЫХ 1/4" КОРОТКИХ С ТРЕЩОТОЧНЫМ КЛЮЧОМ JTC

JTC-7726



*внешний вид инструмента может отличаться от изображения на фотографии

Описание

Характеристики

- Ширина, м : 0.185
 - Высота, м : 0.068
 - Длина, м : 0.275
 - Вес, кг : 0.83
-

НАБОР ГОЛОВОК ТОРЦЕВЫХ 1" 6-ТИ ГРАННЫХ 27-50ММ УДАРНЫХ 9 ПРЕДМЕТОВ В КЕЙСЕ JTC

JTC-J809M



*внешний вид инструмента может отличаться от изображения на фотографии

Описание

Характеристики

- Ширина, м : 0.155
 - Высота, м : 0.08
 - Длина, м : 0.295
 - Вес, кг : 7.662
-

НАБОР ГОЛОВОК ТОРЦЕВЫХ 3/4" 6-ТИ ГРАННЫХ 21-38ММ УДАРНЫХ 8 ПРЕДМЕТОВ В КЕЙСЕ JTC

JTC-J608M



*внешний вид инструмента может отличаться от изображения на фотографии

Описание

Характеристики

- Ширина, м : 0.155
 - Высота, м : 0.08
 - Длина, м : 0.295
 - Вес, кг : 4.41
-

НАБОР ГОЛОВОК ТОРЦЕВЫХ 3/4" 6-ТИ ГРАННЫХ 21-38ММ УДАРНЫХ ГЛУБОКИХ 8 ПРЕДМЕТОВ В КЕЙСЕ JTC

JTC-J608L



*внешний вид инструмента может отличаться от изображения на фотографии

Описание

Характеристики

- Ширина, м : 0.145
 - Высота, м : 0.075
 - Длина, м : 0.42
 - Вес, кг : 6.716
-

ГОЛОВКА ДЛЯ ТОРМОЗНОГО СУППОРТА 3/8" ГРУЗОВЫХ АВТОМОБИЛЕЙ 11-ТИ ГРАННАЯ JTC

JTC-5594



*внешний вид инструмента может отличаться от изображения на фотографии

Описание

- Применяется для снятия и установки тормозного суппорта на европейских грузовиках.
- Размеры: под ключ 3/8", 11 зубьев, длина 26 мм.
- Применение: Европейские грузовики, такие как VOLVO, RENAULT, SCANIA и др.

Характеристики

- Ширина, м : 0.018
 - Высота, м : 0.018
 - Длина, м : 0.032
 - Вес, кг : 0.026
-

ГОЛОВКА ДЛЯ ПОВРЕЖДЕННЫХ ГАЕК И БОЛТОВ 1/2" 15MM JTC

JTC-1321-15



*внешний вид инструмента может отличаться от изображения на фотографии

Описание

- Применяется для извлечения поврежденных болтов и гаек.
- Специальная спиральная внутренняя резьба надежно фиксирует поврежденную гайку или головку болта.
- Может поставляться в наборе JTC-1321S и JTC-1321
- Под ключ с квадратом 1/2", 15 мм.
- Длина: 34 мм.

Характеристики

- Ширина, м : 0.025
 - Высота, м : 0.025
 - Длина, м : 0.035
 - Вес, кг : 0.067
-

БИТА-ГОЛОВКА 1/4" МАГНИТНАЯ ДЛЯ ШУРУПОВЕРТА 8ММ В БЛИСТЕРЕ JTC

JTC-12S4508C



*внешний вид инструмента может отличаться от изображения на фотографии

Описание

- Длина: 45 мм.
- Материал: CR-V.
- Упаковка: блистер.

Характеристики

- Ширина, м : 0.05
 - Высота, м : 0.02
 - Длина, м : 0.16
 - Вес, кг : 0.03
-

БИТА-ГОЛОВКА 1/4" МАГНИТНАЯ ДЛЯ ШУРУПОВЕРТА 10MM В БЛИСТЕРЕ JTC

JTC-12S4510C



*внешний вид инструмента может отличаться от изображения на фотографии

Описание

- Длина: 45 мм.
- Материал: CR-V.

Характеристики

- Ширина, м : 0.05
 - Высота, м : 0.02
 - Длина, м : 0.16
 - Вес, кг : 0.03
-

ГОЛОВКА ДЛЯ ПОВРЕЖДЕННЫХ ГАЕК И БОЛТОВ 1/2" 16ММ JTC

JTC-1321-16



*внешний вид инструмента может отличаться от изображения на фотографии

Описание

- Применяется для извлечения поврежденных болтов и гаек.
- Специальная спиральная внутренняя резьба надежно фиксирует поврежденную гайку или головку болта.
- Размер: 16 мм

Характеристики

- Ширина, м : 0.025
 - Высота, м : 0.025
 - Длина, м : 0.035
 - Вес, кг : 0.068
-

БИТА-ГОЛОВКА 1/2" HEX H14X25ММ УДАРНАЯ L=60ММ JTC

JTC-446114



*внешний вид инструмента может отличаться от изображения на фотографии

Описание

- Материал: SNCM 8660, под ключ 1/2".
- Тип: H-14.
- Диаметр: 25 мм.
- Длина: 60 мм.

Характеристики

- Ширина, м : 0.025
 - Высота, м : 0.025
 - Длина, м : 0.06
 - Вес, кг : 0.113
-

ГОЛОВКА ДЛЯ ПОВРЕЖДЕННЫХ ГАЕК И БОЛТОВ 1/2" 14ММ JTC

JTC-1321-14



*внешний вид инструмента может отличаться от изображения на фотографии

Описание

- Применяется для извлечения поврежденных болтов и гаек.
- Специальная спиральная внутренняя резьба надежно фиксирует поврежденную гайку или головку болта.
- Может поставляться в наборе JTC-1321S и JTC-1321
- Под ключ с квадратом 1/2", 14 мм.
- Длина: 34 мм.

Характеристики

- Ширина, м : 0.025
 - Высота, м : 0.025
 - Длина, м : 0.035
 - Вес, кг : 0.067
-

ГОЛОВКА ДЛЯ ПОВРЕЖДЕННЫХ ГАЕК И БОЛТОВ 3/8" 12MM JTC

JTC-1321-12



*внешний вид инструмента может отличаться от изображения на фотографии

Описание

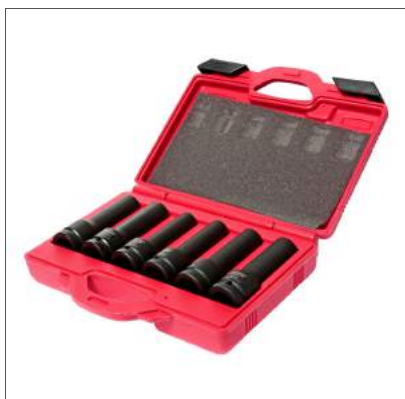
Головка для поврежденных гаек 12мм JTC

Характеристики

- Ширина, м : 0.019
 - Высота, м : 0.019
 - Длина, м : 0.034
 - Вес, кг : 0.04
-

НАБОР ГОЛОВОК ТОРЦЕВЫХ 3/4" TORX (E18-E24) 12-ТИ ГРАН. (17-19ММ) УДАРНЫХ ГЛУБОКИХ L=110ММ 6 ПР. JTC

JTC-J606E



*внешний вид инструмента может отличаться от изображения на фотографии

Описание

- В комплекте:
 - E18, E20, E22, E24.
 - Головка 12 граней 17, 19 мм.
- Под ключ 3/4".
- Материал: хром-молибденовая сталь.
- Длина: 110 мм.
- Упаковано в прочный переносной кейс.
- Габаритные размеры: 270/220/60 мм. (Д/Ш/В)
- Вес: 3250 гр.

Характеристики

- Ширина, м : 0.22
 - Высота, м : 0.06
 - Длина, м : 0.27
 - Вес, кг : 3.25
-

НАБОР ГОЛОВОК ТОРЦЕВЫХ 3/4" HEX (H14-H24) УДАРНЫХ L=61MM 6 ПРЕДМЕТОВ В КЕЙСЕ JTC

JTC-J606H



*внешний вид инструмента может отличаться от изображения на фотографии

Описание

- В комплекте:
 - H14, H17, H19, H21, H22, H24.
- Под ключ: 3/4".
- Материал: хром-молибденовая сталь.
- Длина: 61 мм.
- Упаковано в прочный переносной кейс.

Характеристики

- Ширина, м : 0.12
 - Высота, м : 0.05
 - Длина, м : 0.29
 - Вес, кг : 2.31
-



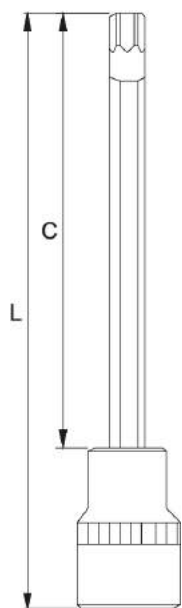
ГОЛОВКА 1/2"ХТ50 ДЛИННАЯ С НАСАДКОЙ L=120ММ JTC

JTC-45550120



*внешний вид инструмента может отличаться от изображения на фотографии

Описание



- Размер: 1/2" x T50
- C: 82
- L: 120

Характеристики

- Ширина, м : 0.02
 - Высота, м : 0.02
 - Длина, м : 0.12
 - Вес, кг : 0.08
-

ГОЛОВКА 1/2"XН8 ДЛИННАЯ С НАСАДКОЙ L=120MM JTC

JTC-45608120



*внешний вид инструмента может отличаться от изображения на фотографии

Описание

- Размер: 1/2" x H8
- C: 82
- L: 120 (добавить схему из карточки товара JTC-45530120)

Характеристики

- Ширина, м : 0.02
 - Высота, м : 0.02
 - Длина, м : 0.12
 - Вес, кг : 0.08
-

БИТА-ГОЛОВКА 1/2" HEX H10X25ММ УДАРНАЯ L=60ММ JTC

JTC-446110



*внешний вид инструмента может отличаться от изображения на фотографии

Описание

- Материал: SNCM 8660, под ключ 1/2".
- Тип: H-10.
- Диаметр: 25 мм.
- Длина: 60 мм.

Характеристики

- Ширина, м : 0.025
 - Высота, м : 0.025
 - Длина, м : 0.06
 - Вес, кг : 0.092
-

БИТА-ГОЛОВКА 1/2" HEX H17X25ММ УДАРНАЯ L=60ММ JTC

JTC-446117



*внешний вид инструмента может отличаться от изображения на фотографии

Описание

- Материал: SNCM 8660, под ключ 1/2".
- Тип: H-17.
- Диаметр: 25 мм.
- Длина: 60 мм.

Характеристики

- Ширина, м : 0.025
 - Высота, м : 0.025
 - Длина, м : 0.06
 - Вес, кг : 0.134
-

ГОЛОВКА ДЛЯ МОНТАЖНЫХ БОЛТОВ ОСИ 3/4" DR 32MM L=90MM (MERCEDES ACTROS) JTC

JTC-5581



*внешний вид инструмента может отличаться от изображения на фотографии

Описание

- Предназначена для монтажа/демонтажа болтов крепления оси на Mercedes Benz Actros.
- Размер: 3/4" DR x 32EPL, 90 мм(L), максимальный O.D. винта: 29 мм.
- Применение: MB BENZ Actros.

Характеристики

- Ширина, м : 0.05
 - Высота, м : 0.045
 - Длина, м : 0.13
 - Вес, кг : 0.726
-

БИТА-ГОЛОВКА 1/2" HEX H5X25MM УДАРНАЯ L=60MM JTC

JTC-446105



*внешний вид инструмента может отличаться от изображения на фотографии

Описание

- Материал: SNCM 8660, под ключ 1/2".
- Тип: H-5.
- Диаметр: 25 мм.
- Длина: 60 мм.

Характеристики

- Ширина, м : 0.025
 - Высота, м : 0.025
 - Длина, м : 0.06
 - Вес, кг : 0.077
-

БИТА-ГОЛОВКА 1/2" HEX H7X25MM УДАРНАЯ L=60MM JTC

JTC-446107



*внешний вид инструмента может отличаться от изображения на фотографии

Описание

- Материал: SNCM 8660, под ключ 1/2".
- Тип: H-7.
- Диаметр: 25 мм.
- Длина: 60 мм.

Характеристики

- Ширина, м : 0.025
 - Высота, м : 0.025
 - Длина, м : 0.06
 - Вес, кг : 0.085
-

БИТА-ГОЛОВКА 1/2" HEX H8X25MM УДАРНАЯ L=60MM JTC

JTC-446108



*внешний вид инструмента может отличаться от изображения на фотографии

Описание

- Материал: SNCM 8660, под ключ 1/2".
- Тип: H-8.
- Диаметр: 25 мм.
- Длина: 60 мм.

Характеристики

- Ширина, м : 0.025
 - Высота, м : 0.025
 - Длина, м : 0.06
 - Вес, кг : 0.084
-

БИТА-ГОЛОВКА 1/4" МАГНИТНАЯ ДЛЯ ШУРУПОВЕРТА 10MM JTC

JTC-12S4510



*внешний вид инструмента может отличаться от изображения на фотографии

Описание

- Длина: 45 мм.
- Материал: CR-V.

Характеристики

- Ширина, м : 0.018
 - Высота, м : 0.018
 - Длина, м : 0.05
 - Вес, кг : 0.025
-

БИТА-ГОЛОВКА 1/4" МАГНИТНАЯ ДЛЯ ШУРУПОВЕРТА 8MM JTC

JTC-12S4508



*внешний вид инструмента может отличаться от изображения на фотографии

Описание

- Длина: 45 мм.
- Материал: CR-V.

Характеристики

- Ширина, м : 0.018
 - Высота, м : 0.018
 - Длина, м : 0.05
 - Вес, кг : 0.02
-

ГОЛОВКА ТОРЦЕВАЯ 1/2" 27ММ 12-ТИ ГРАННАЯ ДЛЯ КИСЛОРОДНЫХ ДАТЧИКОВ L=82ММ JTC

JTC-1425-3



*внешний вид инструмента может отличаться от изображения на фотографии

Описание

- Специальная головка для снятия кислородных датчиков, 27 мм.
- Изготовлена из высококачественной хром-молибденовой стали.
- Длина: 82 мм.
- Количество в оптовой упаковке: 10 шт.
- Габаритные размеры: 150/80/40 мм. (Д/Ш/В)
- Вес: 230 гр.

Характеристики

- Ширина, м : 0.08
 - Высота, м : 0.04
 - Длина, м : 0.15
 - Вес, кг : 0.23
-

НАБОР ГОЛОВОК СО СКВОЗНЫМ ОТВЕРСТИЕМ 10-19ММ 14 ПРЕДМЕТОВ В КЕЙСЕ JTC

JTC-3439



*внешний вид инструмента может отличаться от изображения на фотографии

Описание

Набор головок со сквозным отверстием JTC

Описание

- В комплекте:
 - 10 ед. головок: 10, 11, 12, 13, 14, 15, 16, 17, 18, 19 мм.
 - 2 ед. адаптеры под ключ 3/8", 1/4Dr.
 - 1 ед. удлинитель.
 - 1 ед. трещотка с реверсивным механизмом 72 зуба.
- Упаковка: прочный пластиковый кейс.
- Габаритные размеры: 240/180/45 мм. (Д/Ш/В)
- Вес: 1029 гр.

Характеристики

- Ширина, м : 0.18
 - Высота, м : 0.045
 - Длина, м : 0.245
 - Вес, кг : 1.029
-

ГОЛОВКА ТОРЦЕВАЯ 3/8" 12ММ 5-ТИ ГРАННАЯ ДЛЯ ДЕМОНТАЖА ЗАПАСНОГО КОЛЕСА L=100ММ (ТОУОТА LEXUS) JTC

JTC-5215



*внешний вид инструмента может отличаться от изображения на фотографии

Описание

- Используется с ключом: 3/8"
- Размеры: 3/8" Dr. x 23 мм 5 граней x 100 L .
- Применяется для болта крепления запасного колеса
- Габаритные размеры: -/-/- мм. (Д/Ш/В)
- Вес: - гр.

Характеристики

- Ширина, м : 0.03
 - Высота, м : 0.03
 - Длина, м : 0.1
 - Вес, кг : 0.36
-

НАБОР ГОЛОВОК ТОРЦЕВЫХ 3/4" TORX T70-M18MM УДАРНЫХ L=61MM 6 ПРЕДМЕТОВ В кейсе JTC

JTC-J606T



*внешний вид инструмента может отличаться от изображения на фотографии

Описание

- В комплекте: T70, T80, T90, T100, M16, M18.
- Под ключ 3/4".
- Материал: хромомолибденовая сталь.
- Длина: 61 мм.
- Габаритные размеры: -/-/- мм. (Д/Ш/В)
- Вес: - гр.

Характеристики

- Ширина, м : 0.116
 - Высота, м : 0.05
 - Длина, м : 0.294
 - Вес, кг : 2.105
-

ГОЛОВКА ШЛИЦЕВАЯ 1/2" SL 24ММ JTC

JTC-4725



*внешний вид инструмента может отличаться от изображения на фотографии

Описание

- Специальная конструкция для снятия / установки фиксирующей гайки на грузовике.
- Размер: 1/2" Дг.4,0 x 24 мм. В упаковке: 12 шт. и 72 шт.

Характеристики

- Ширина, м : 0.025
 - Высота, м : 0.025
 - Длина, м : 0.04
 - Вес, кг : 0.083
-

ГОЛОВКА ДЛЯ СЕКРЕТНОЙ ГАЙКИ КОЛЕСА 1/2" 17X70ММ 7-МИ ГРАННАЯ (TOYOTA HYUNDAI HONDA) JTC

JTC-4519



*внешний вид инструмента может отличаться от изображения на фотографии

Описание

- Специально предназначена для демонтажа секреток с 7-ю гранями.
- Материал: Cr-Mo.
- Размер: 1/2"Dr.17 мм. x 7PT, (70 мм. длина).
- Применение: Toyota, Hyundai, Honda и т.д.

Характеристики

- Ширина, м : 0.045
 - Высота, м : 0.025
 - Длина, м : 0.13
 - Вес, кг : 0.125
-

НАБОР ГОЛОВОК УДАРНЫХ ДЛЯ ЛИТЫХ ДИСКОВ 17-19-21ММ L=100ММ 3 ПРЕДМЕТА В кейсе JTC

JTC-5444



*внешний вид инструмента может отличаться от изображения на фотографии

Описание

- Размер: 1/2"Dr. x 6PT.
- Длина: 100 мм.
- В комплекте:
 - JTC-5444-17: головка ударная 17 мм., ø24, глубина 22,
 - JTC-5444-19: головка ударная 19 мм., ø26, глубина 24,
 - JTC-5444-21: головка ударная 21 мм., ø28, глубина 26.
- Общее количество предметов: 3 шт.

Характеристики

- Ширина, м : 0.13
 - Высота, м : 0.043
 - Длина, м : 0.145
 - Вес, кг : 0.7
-

НАБОР ГОЛОВОК ЗУБЧАТЫХ 1/2" ВНЕШНИЕ 11 ПРЕДМЕТОВ В КЕЙСЕ JTC

JTC-5431



*внешний вид инструмента может отличаться от изображения на фотографии

Описание

- Используется для монтажа/демонтажа гайки крепления подшипника дифференциала, ступичной гайки передней и задней осей, а также гайки крепления фланца ведущей оси легковых автомобилей и внедорожников.
- Размер: 1/2"x60мм.
- В комплекте:
 - JTC-5431-1 (внутренний Ø/внешний Ø): 15,5 / 22 мм;
 - JTC-5431-2 (внутренний Ø/внешний Ø): 18,5 / 26 мм;
 - JTC-5431-3 (внутренний Ø/внешний Ø): 21,5 / 30 мм;
 - JTC-5431-4 (внутренний Ø/внешний Ø): 25 / 33 мм;
 - JTC-5431-5 (внутренний Ø/внешний Ø): 27,5 / 37 мм;
 - JTC-5431-6 (внутренний Ø/внешний Ø): 33,5 / 44 мм;
 - JTC-5431-7 (внутренний Ø/внешний Ø): 38,5 / 50 мм;
 - JTC-5431-8 (внутренний Ø/внешний Ø): 44,5 / 56 мм;
 - JTC-5431-9 (внутренний Ø/внешний Ø): 50,5 / 63 мм;
 - JTC-5431-10 (внутренний Ø/внешний Ø): 55,5 / 69 мм;
 - JTC-5431-11 (внутренний Ø/внешний Ø): 61,5 / 75 мм.

Характеристики

- Ширина, м : 0.23
 - Высота, м : 0.075
 - Длина, м : 0.365
 - Вес, кг : 3.733
-

НАБОР ГОЛОВОК ЗУБЧАТЫХ 1/2" ВНУТРЕННИЕ 10 ПРЕДМЕТОВ В КЕЙСЕ JTC

JTC-5432



*внешний вид инструмента может отличаться от изображения на фотографии

Описание

- Используется для монтажа/демонтажа гайки крепления подшипника дифференциала, ступичной гайки передней и задней осей, а также гайки крепления фланца ведущей оси легковых автомобилей и внедорожников.
- Размер: 1/2"x60мм.
- В комплекте:
 - JTC-5431-1 (внутренний Ø/внешний Ø): 20 / 26 мм;
 - JTC-5431-2 (внутренний Ø/внешний Ø): 23,5 / 31 мм;
 - JTC-5431-3 (внутренний Ø/внешний Ø): 26,5 / 34 мм;
 - JTC-5431-4 (внутренний Ø/внешний Ø): 29,5 / 38 мм;
 - JTC-5431-5 (внутренний Ø/внешний Ø): 34,5 / 42 мм;
 - JTC-5431-6 (внутренний Ø/внешний Ø): 40,5 / 50 мм;
 - JTC-5431-7 (внутренний Ø/внешний Ø): 46,5 / 58 мм;
 - JTC-5431-8 (внутренний Ø/внешний Ø): 59,5 / 75 мм;
 - JTC-5431-9 (внутренний Ø/внешний Ø): 65,8 / 82 мм;
 - JTC-5431-10 (внутренний Ø/внешний Ø): 71,8 / 88 мм.

Характеристики

- Ширина, м : 0.23
 - Высота, м : 0.075
 - Длина, м : 0.36
 - Вес, кг : 5.101
-



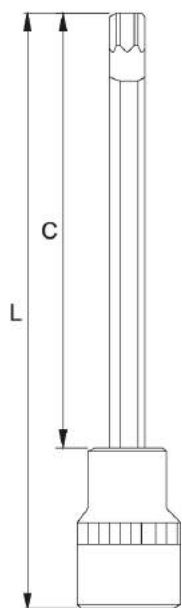
ГОЛОВКА 1/2"ХТ30 ДЛИННАЯ С НАСАДКОЙ L=120ММ JTC

JTC-45530120



*внешний вид инструмента может отличаться от изображения на фотографии

Описание



- Размер: 1/2" x T30
- C: 82
- L: 120

Характеристики

- Ширина, м : 0.02
 - Высота, м : 0.02
 - Длина, м : 0.12
 - Вес, кг : 0.06
-



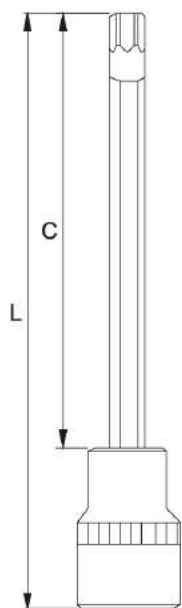
ГОЛОВКА 1/2"ХТ40 ДЛИННАЯ С НАСАДКОЙ L=120ММ JTC

JTC-45540120



*внешний вид инструмента может отличаться от изображения на фотографии

Описание



- Размер: 1/2" x T40
- C: 82
- L: 120

Характеристики

- Ширина, м : 0.02
 - Высота, м : 0.02
 - Длина, м : 0.12
 - Вес, кг : 0.055
-



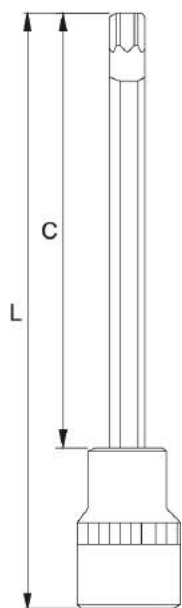
ГОЛОВКА 1/2"ХТ45 ДЛИННАЯ С НАСАДКОЙ L=120ММ JTC

JTC-45545120



*внешний вид инструмента может отличаться от изображения на фотографии

Описание



- Размер: 1/2" x T45
- C: 82
- L: 120

Характеристики

- Ширина, м : 0.02
 - Высота, м : 0.02
 - Длина, м : 0.12
 - Вес, кг : 0.08
-



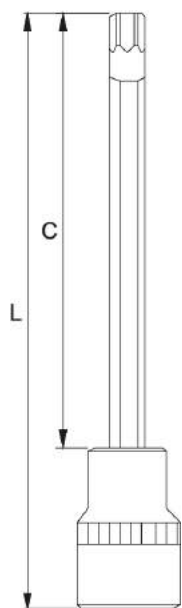
ГОЛОВКА 1/2"ХТ55 ДЛИННАЯ С НАСАДКОЙ L=120ММ JTC

JTC-4555120



*внешний вид инструмента может отличаться от изображения на фотографии

Описание



- Размер: 1/2" x T55
- C: 82
- L: 120

Характеристики

- Ширина, м : 0.02
 - Высота, м : 0.02
 - Длина, м : 0.12
 - Вес, кг : 0.17
-

ГОЛОВКА 1/2"ХН5 ДЛИННАЯ С НАСАДКОЙ L=120ММ JTC

JTC-45605120



*внешний вид инструмента может отличаться от изображения на фотографии

Описание

- Размер: 1/2" x H5
- C: 82
- L: 120 (добавить схему из карточки товара JTC-45530120)

Характеристики

- Ширина, м : 0.02
 - Высота, м : 0.02
 - Длина, м : 0.12
 - Вес, кг : 0.16
-

ГОЛОВКА 1/2"ХН6 ДЛИННАЯ С НАСАДКОЙ L=120ММ JTC

JTC-45606120



*внешний вид инструмента может отличаться от изображения на фотографии

Описание

- Размер: 1/2" x H6
- C: 82
- L: 120 (добавить схему из карточки товара JTC-45530120)

Характеристики

- Ширина, м : 0.02
 - Высота, м : 0.02
 - Длина, м : 0.12
 - Вес, кг : 0.055
-

ГОЛОВКА 1/2"ХН10 ДЛИННАЯ С НАСАДКОЙ L=120ММ JTC

JTC-45610120



*внешний вид инструмента может отличаться от изображения на фотографии

Описание

- Размер: 1/2" x H10
- C: 82
- L: 120 (добавить схему из карточки товара JTC-45530120)

Характеристики

- Ширина, м : 0.02
 - Высота, м : 0.02
 - Длина, м : 0.12
 - Вес, кг : 0.07
-

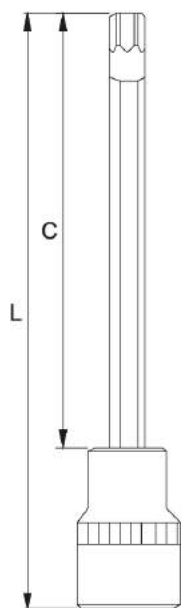
ГОЛОВКА 1/2"XМ5 ДЛИННАЯ С НАСАДКОЙ L=120MM JTC

JTC-45705120



*внешний вид инструмента может отличаться от изображения на фотографии

Описание



- Размер: 1/2" x M5
- C: 82
- L: 120

Характеристики

- Ширина, м : 0.02
 - Высота, м : 0.02
 - Длина, м : 0.12
 - Вес, кг : 0.056
-

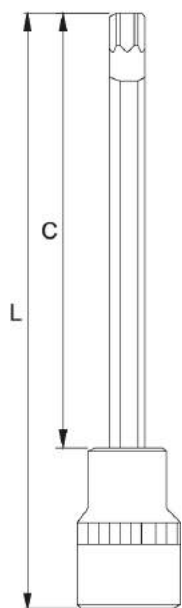
ГОЛОВКА 1/2"XМ6 ДЛИННАЯ С НАСАДКОЙ L=120MM JTC

JTC-45706120



*внешний вид инструмента может отличаться от изображения на фотографии

Описание



- Размер: 1/2" x M6
- C: 82
- L: 120

Характеристики

- Ширина, м : 0.02
 - Высота, м : 0.02
 - Длина, м : 0.12
 - Вес, кг : 0.07
-

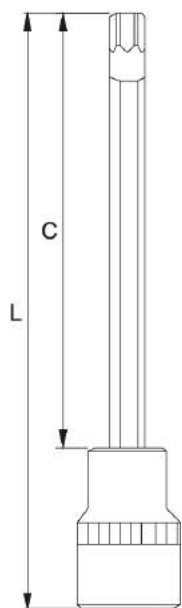
ГОЛОВКА 1/2"XМ8 ДЛИННАЯ С НАСАДКОЙ L=120MM JTC

JTC-45708120



*внешний вид инструмента может отличаться от изображения на фотографии

Описание



- Размер: 1/2" x M8
- C: 82
- L: 120

Характеристики

- Ширина, м : 0.02
 - Высота, м : 0.02
 - Длина, м : 0.12
 - Вес, кг : 0.08
-

ГОЛОВКА 1/2"XМ10 ДЛИННАЯ С НАСАДКОЙ L=120ММ JTC

JTC-45710120



*внешний вид инструмента может отличаться от изображения на фотографии

Описание

- Размер: 1/2" x M10
- C: 82
- L: 120 (добавить схему из карточки товара JTC-45530120)

Характеристики

- Ширина, м : 0.02
 - Высота, м : 0.02
 - Длина, м : 0.12
 - Вес, кг : 0.07
-

ГОЛОВКА 1/2"XМ12 ДЛИННАЯ С НАСАДКОЙ L=120ММ JTC

JTC-45712120



*внешний вид инструмента может отличаться от изображения на фотографии

Описание

- Размер: 1/2" x M12
- C: 82
- L: 120 (добавить схему из карточки товара JTC-45530120)

Характеристики

- Ширина, м : 0.02
 - Высота, м : 0.02
 - Длина, м : 0.12
 - Вес, кг : 0.08
-

ГОЛОВКА 1/2"XМ14 ДЛИННАЯ С НАСАДКОЙ L=120ММ JTC

JTC-45714120



*внешний вид инструмента может отличаться от изображения на фотографии

Описание

- Размер: 1/2" x M14
- C: 82
- L: 120 (добавить схему из карточки товара JTC-45530120)

Характеристики

- Ширина, м : 0.025
 - Высота, м : 0.025
 - Длина, м : 0.12
 - Вес, кг : 0.1
-

ГОЛОВКА ДЛЯ СЕКРЕТНОЙ ГАЙКИ КОЛЕСА 1/2" DR 16X70ММ 7-МИ ГРАННАЯ (TOYOTA, HYUNDAI, HONDA) JTC

JTC-6619



*внешний вид инструмента может отличаться от изображения на фотографии

Описание

- Специально предназначена для демонтажа секреток с 7 гранями.
- Материал: Cr-Mo.
- Применение: Toyota, Hyundai, Honda и т.д.

Характеристики

- Ширина, м : 0.045
 - Высота, м : 0.028
 - Длина, м : 0.135
 - Вес, кг : 0.123
-

НАБОР ГОЛОВОК РАЗРЕЗНЫХ 3/8" 10-14ММ 1/2" 17-21ММ ГЛУБОКИХ ЛТС

ЛТС-6609



*внешний вид инструмента может отличаться от изображения на фотографии

Описание

- Используется для демонтажа датчиков кислорода (лямбда зонд).
- Размеры: 3/8" DR: 10, 11, 12, 13, 14 мм; 1/2" DR: 17, 19, 21 мм.
- Ширина: 7.4 мм, 8.8 мм, 9.1 мм, 10.5 мм, 11.2 мм, 13.3 мм, 14.4 мм, 15.8 мм.

Характеристики

- Ширина, м : 0.16
 - Высота, м : 0.04
 - Длина, м : 0.29
 - Вес, кг : 0.607
-

ГОЛОВКА ДЛЯ ПОВРЕЖДЕННЫХ ГАЕК И БОЛТОВ 1/2" 19ММ JTC

JTC-1321-19



*внешний вид инструмента может отличаться от изображения на фотографии

Описание

- Применяется для извлечения поврежденных болтов и гаек.
- Специальная спиральная внутренняя резьба надежно фиксирует поврежденную гайку или головку болта.
- Может поставляться в наборе JTC-1321S и JTC-1321
- Под ключ с квадратом 1/2", 19 мм.
- Длина: 34 мм.

Характеристики

- Ширина, м : 0.028
 - Высота, м : 0.028
 - Длина, м : 0.035
 - Вес, кг : 0.093
-

НАБОР ГОЛОВОК УДАРНЫХ ДЛЯ ЛИТЫХ ДИСКОВ 17-19-21ММ L=150ММ 3 ПРЕДМЕТА В кейсе JTC

JTC-5539



*внешний вид инструмента может отличаться от изображения на фотографии

Описание

- Удлиненная конструкция позволяет откручивать болты и гайки глубокой посадки.
- Оснащены внешней защитной оболочкой для исключения повреждения диска при откручивании/закручивании болта или гайки.
- Комплектация: 17 мм, 19 мм, 21 мм.
- Длина: 150 мм.

Характеристики

- Ширина, м : 0.155
 - Высота, м : 0.045
 - Длина, м : 0.215
 - Вес, кг : 1.672
-

ГОЛОВКА ДЛЯ ПОВРЕЖДЕННЫХ ГАЕК И БОЛТОВ 1/2" 21MM JTC

JTC-1321-21



*внешний вид инструмента может отличаться от изображения на фотографии

Описание

- Применяется для извлечения поврежденных болтов и гаек.
- Специальная спиральная внутренняя резьба надежно фиксирует поврежденную гайку или головку болта.
- Может поставляться в наборе JTC-1321S и JTC-1321
- Под ключ с квадратом 1/2", 21 мм.
- Длина: 34 мм.

Характеристики

- Ширина, м : 0.03
 - Высота, м : 0.03
 - Длина, м : 0.035
 - Вес, кг : 0.091
-

ГОЛОВКА ДЛЯ ПОВРЕЖДЕННЫХ ГАЕК И БОЛТОВ 3/8" 9ММ JTC

JTC-1321-9



*внешний вид инструмента может отличаться от изображения на фотографии

Описание

- Применяется для извлечения поврежденных болтов и гаек.
- Специальная спиральная внутренняя резьба надежно фиксирует поврежденную гайку или головку болта.
- Может поставляться в наборе JTC-1321S и JTC-1321
- Под ключ с квадратом 3/8", 9 мм.
- Длина: 32 мм.

Характеристики

- Ширина, м : 0.018
 - Высота, м : 0.018
 - Длина, м : 0.032
 - Вес, кг : 0.034
-

ГОЛОВКА ДЛЯ ПОВРЕЖДЕННЫХ ГАЕК И БОЛТОВ 3/8" 11MM JTC

JTC-1321-11



*внешний вид инструмента может отличаться от изображения на фотографии

Описание

- Применяется для извлечения поврежденных болтов и гаек.
- Специальная спиральная внутренняя резьба надежно фиксирует поврежденную гайку или головку болта.
- Может поставляться в наборе JTC-1321S и JTC-1321
- Под ключ с квадратом 3/8", 11 мм.
- Длина: 32 мм.

Характеристики

- Ширина, м : 0.019
 - Высота, м : 0.019
 - Длина, м : 0.033
 - Вес, кг : 0.035
-

БИТА-ГОЛОВКА 1/2" HEX H12X25ММ УДАРНАЯ L=60ММ JTC

JTC-446112



*внешний вид инструмента может отличаться от изображения на фотографии

Описание

- Материал: SNCM 8660, под ключ 1/2".
- Тип: H-12.
- Диаметр: 25 мм.
- Длина: 60 мм.

Характеристики

- Ширина, м : 0.025
 - Высота, м : 0.025
 - Длина, м : 0.06
 - Вес, кг : 0.101
-

ГОЛОВКА ДЛЯ ЗАДНЕЙ ОСИ ПОЛУПРИЦЕПОВ 1"X83ММ (ROR) JTC

JTC-7680



*внешний вид инструмента может отличаться от изображения на фотографии

Описание

- Специально предназначена для демонтажа гайки задней оси на прицепе ROR для замены подшипника.
- Может использоваться с динамометрическим ключом при демонтаже и установке.
- Размер: 1"DR x 83 мм/ 8PT.
- Применение: Задняя ось прицепа серии ROR TM.

Характеристики

- Ширина, м : 0.125
 - Высота, м : 0.08
 - Длина, м : 0.13
 - Вес, кг : 2.011
-

НАБОР ГОЛОВОК УДАРНЫХ 1/2" HEX H4- 19MM L=60MM 12 ПРЕДМЕТОВ В кейсе JTC

JTC-J412H



*внешний вид инструмента может отличаться от изображения на фотографии

Описание

- Комплектация: H-4, 5, 6, 7, 8, 9, 10, 12, 13, 14, 17, 19.
- 1/2" DR.
- Материал: H-4 - H-10: S2, H-12 - H19: SNCM 8660.
- Длина: 60 мм.

Характеристики

- Ширина, м : 0.15
 - Высота, м : 0.05
 - Длина, м : 0.21
 - Вес, кг : 1.39
-

НАБОР ГОЛОВОК УДАРНЫХ ДЛЯ ЛИТЫХ ДИСКОВ 17-19-21ММ L=85ММ 3 ПРЕДМЕТА В кейсе JTC

JTC-7655



*внешний вид инструмента может отличаться от изображения на фотографии

Описание

Описание:

- Впрессованное кольцо из особопрочной стали обеспечивает головке дополнительную прочность.
- Легкоснимающаяся прозрачная втулка из ПВХ для безопасной работы с дисками.
- Размеры втулок, мм: 17, 19, 21.

Характеристики

- Ширина, м : 0.15
 - Высота, м : 0.05
 - Длина, м : 0.15
 - Вес, кг : 0.788
-

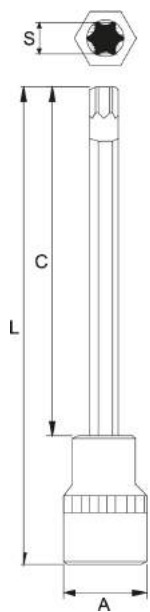
ГОЛОВКА 1/2"XМ10 ДЛИННАЯ С НАСАДКОЙ L=200ММ JTC

JTC-45710200



*внешний вид инструмента может отличаться от изображения на фотографии

Описание



- Размер: 1/2" x M10
- A: 17,8
- C: 162
- L: 200

Характеристики

- Ширина, м : 0.025
- Высота, м : 0.025
- Длина, м : 0.2
- Вес, кг : 0.183

НАБОР ГОЛОВОК УДАРНЫХ ДЛЯ ЛИТЫХ ДИСКОВ 17-19-22ММ L=85ММ 3 ПРЕДМЕТА В кейсе JTC

JTC-7655A



*внешний вид инструмента может отличаться от изображения на фотографии

Описание

- Впрессованное кольцо из особопрочной стали обеспечивает головке дополнительную прочность.
- Легкоснимающаяся прозрачная втулка из ПВХ для безопасной работы с дисками.
- Размеры втулок, мм: 17, 19, 22.

Характеристики

- Ширина, м : 0.15
 - Высота, м : 0.05
 - Длина, м : 0.15
 - Вес, кг : 0.785
-

ГОЛОВКА ТОРЦЕВАЯ 1/2" HEX H19X25ММ УДАРНАЯ L=60ММ JTC

JTC-446119



*внешний вид инструмента может отличаться от изображения на фотографии

Описание

- Материал: SNCM 8660, под ключ 1/2".
- Тип: H-19.
- Диаметр: 25 мм.
- Длина: 60 мм.

Характеристики

- Ширина, м : 0.025
 - Высота, м : 0.025
 - Длина, м : 0.06
 - Вес, кг : 0.153
-

НАБОР ГОЛОВОК КОЛЕСНЫХ ДЛЯ ЛИТЫХ ДИСКОВ 5 ПРЕДМЕТОВ JTC

JTC-5530



*внешний вид инструмента может отличаться от изображения на фотографии

Описание

- Ударные головки с тонкими стенками предназначены для установки/снятия глубокопосаженных гаек на литых дисках.
- Оснащены внешней защитной пластиковой гильзой для безопасного монтажа/демонтажа дисков.
- Материал: хром-молибденовая сталь.
- Длина: 87 мм.
- Размер:
 - 17 мм – черная головка, синяя пластиковая гильза
 - 19 мм – черная головка, зеленая пластиковая гильза
 - 21 мм – черная головка, красная пластиковая гильза
 - 22 мм – черная головка, желтая пластиковая гильза
 - 23 мм – черная головка, белая пластиковая гильза.

Характеристики

- Ширина, м : 0.15
 - Высота, м : 0.055
 - Длина, м : 0.21
 - Вес, кг : 1.532
-

ГОЛОВКА ТОРЦЕВАЯ 3/4" TORX T100 УДАРНАЯ JTC

JTC-6410100



*внешний вид инструмента может отличаться от изображения на фотографии

Описание

- Материал: SNCM 8660.
- 3/4" DR.
- Длина: 100 мм.
- Размер: T100.

Характеристики

- Ширина, м : 0.055
 - Высота, м : 0.05
 - Длина, м : 0.125
 - Вес, кг : 0.52
-

НАБОР ГОЛОВОК УДАРНЫХ TORX 3/4" 5 ШТ.(T60,T70,T80,T90,T100) L=100ММ В КЕЙСЕ JTC

JTC-J605T



*внешний вид инструмента может отличаться от изображения на фотографии

Описание

- Комплектация: T-60, 70, 80, 90, 100.
- 3/4" DR.
- Материал: SNCM8660.
- Длина: 100 мм.

Характеристики

- Ширина, м : 0.185
 - Высота, м : 0.07
 - Длина, м : 0.275
 - Вес, кг : 2.645
-

ГОЛОВКА ТОРЦЕВАЯ 3/4" TORX T60 УДАРНАЯ JTC

JTC-641060



*внешний вид инструмента может отличаться от изображения на фотографии

Описание

- Материал: SNCM 8660.
- 3/4" DR.
- Длина: 100 мм.
- Размер: T60.

Характеристики

- Ширина, м : 0.055
 - Высота, м : 0.05
 - Длина, м : 0.125
 - Вес, кг : 0.423
-

ГОЛОВКА ТОРЦЕВАЯ 3/4" TORX T70 УДАРНАЯ JTC

JTC-641070



*внешний вид инструмента может отличаться от изображения на фотографии

Описание

- Материал: SNCM 8660.
- 3/4" DR.
- Длина: 100 мм.
- Размер: T70.

Характеристики

- Ширина, м : 0.055
 - Высота, м : 0.05
 - Длина, м : 0.125
 - Вес, кг : 0.432
-

ГОЛОВКА ТОРЦЕВАЯ 3/4" TORX T80 УДАРНАЯ JTC

JTC-641080



*внешний вид инструмента может отличаться от изображения на фотографии

Описание

- Материал: SNCM 8660.
- 3/4" DR.
- Длина: 100 мм.
- Размер: T80.

Характеристики

- Ширина, м : 0.055
 - Высота, м : 0.05
 - Длина, м : 0.125
 - Вес, кг : 0.46
-

ГОЛОВКА ДЛЯ ЗАМЕНЫ ВАКУУМНОГО ПРИВОДА ТУРБОНАГНЕТАТЕЛЯ 10ММ (VW AUDI T10422A) JTC

JTC-6715



*внешний вид инструмента может отличаться от изображения на фотографии

Описание

- Используется для замены вакуумного привода турбонагнетателя.
- Размеры: 1/4" DR. x 10мм/12 граней x 50мм.
- Применение: GOLF (2009-н.в.) 4-цилиндровые дизельные двигатели 2.0л.
- Оригинальный номер VM: T10422A.

Характеристики

- Ширина, м : 0.045
 - Высота, м : 0.016
 - Длина, м : 0.11
 - Вес, кг : 0.037
-

ГОЛОВКА ТОРЦЕВАЯ 3/4" TORX T90 УДАРНАЯ JTC

JTC-641090



*внешний вид инструмента может отличаться от изображения на фотографии

Описание

- Материал: SNCM 8660.
- 3/4" DR.
- Длина: 100 мм.
- Размер: T90.

Характеристики

- Ширина, м : 0.055
 - Высота, м : 0.053
 - Длина, м : 0.125
 - Вес, кг : 0.479
-

ГОЛОВКА ДЛЯ ТОПЛИВНОЙ МАГИСТРАЛИ 17ММ (VW AUDI) JTC

JTC-6714



*внешний вид инструмента может отличаться от изображения на фотографии

Описание

- Используется для линии высокого давления на дизельных двигателях VAG.
- Размеры: 3/8" DR x 17мм/6 граней x 78мм.
- Применение: VW POL0(6R); GOLF(1 K)(5K,AJ); PASSAT(3C); AUDI A 1 (8X); A3(8P); M(8K); A6(4F); A8(4E); SEAT IBIZA(6J); LEON(1 P); SKODA:FABIA 11(54); OCTAVIA 11(1Z).
- Оригинальный номер VM: T40055.

Характеристики

- Ширина, м : 0.044
 - Высота, м : 0.033
 - Длина, м : 0.1
 - Вес, кг : 0.124
-

ГОЛОВКА 1/2"ХМ12 ДЛИННАЯ С НАСАДКОЙ L=200ММ JTC

JTC-45712200



*внешний вид инструмента может отличаться от изображения на фотографии

Описание

Характеристики

- Ширина, м : 0.025
 - Высота, м : 0.025
 - Длина, м : 0.2
 - Вес, кг : 0.29
-

ГОЛОВКА 1/2"ХН5 ДЛИННАЯ С НАСАДКОЙ L=200ММ JTC

JTC-45605200



*внешний вид инструмента может отличаться от изображения на фотографии

Описание

Характеристики

- Ширина, м : 0.025
 - Высота, м : 0.025
 - Длина, м : 0.2
 - Вес, кг : 0.28
-

ГОЛОВКА 1/2"ХМ14 ДЛИННАЯ С НАСАДКОЙ L=200ММ JTC

JTC-45714200



*внешний вид инструмента может отличаться от изображения на фотографии

Описание

Характеристики

- Ширина, м : 0.025
 - Высота, м : 0.025
 - Длина, м : 0.2
 - Вес, кг : 0.295
-

ГОЛОВКА ДЛЯ ЗАДНЕЙ ОСИ 1/2"DRX68MM/6PT (MERCEDES SPRINTER W906) JTC

JTC-6983



*внешний вид инструмента может отличаться от изображения на фотографии

Описание

- Предназначена для откручивания и затягивания шлицевых гаек.
- Применение: BENZ Sprinter.
- Размер: 1/2" x 68 мм / 6 штифтов.
- Оригинальный номер производителя: A9703560026.

Характеристики

- Ширина, м : 0.09
 - Высота, м : 0.115
 - Длина, м : 0.11
 - Вес, кг : 1.505
-

ГОЛОВКА ДЛЯ ШЛИЦЕВОЙ ГАЙКИ КОРОБКИ ОТБОРА МОЩНОСТИ И ДЛЯ ГАЙКИ ПОДВЕСКИ ОСИ ПРИЦЕПА (SCANIA) JTC

JTC-7764



*внешний вид инструмента может отличаться от изображения на фотографии

Описание

Для снятия / установки гайки коробки отбора мощности тягача SCANIA, также подходит для гайки третьей оси прицепа.

Размер: 1/2" OR x 47.5 мм / 4 грани.

Характеристики

- Ширина, м : 0.07
 - Высота, м : 0.065
 - Длина, м : 0.17
 - Вес, кг : 0.934
-

По вопросам продаж и поддержки обращайтесь:

Алматы (7273)495-231
Ангарск (3955)60-70-56
Архангельск (8182)63-90-72
Астрахань (8512)99-46-04
Барнаул (3852)73-04-60
Белгород (4722)40-23-64
Благовещенск (4162)22-76-07
Брянск (4832)59-03-52
Владивосток (423)249-28-31
Владикавказ (8672)28-90-48
Владимир (4922)49-43-18
Волгоград (844)278-03-48
Вологда (8172)26-41-59
Воронеж (473)204-51-73
Екатеринбург (343)384-55-89
Иваново (4932)77-34-06
Ижевск (3412)26-03-58
Иркутск (395)279-98-46
Казань (843)206-01-48
Россия +7(495)268-04-70

Калининград (4012)72-03-81
Калуга (4842)92-23-67
Кемерово (3842)65-04-62
Киров (8332)68-02-04
Коломна (4966)23-41-49
Кострома (4942)77-07-48
Краснодар (861)203-40-90
Красноярск (391)204-63-61
Курск (4712)77-13-04
Курган (3522)50-90-47
Липецк (4742)52-20-81
Магнитогорск (3519)55-03-13
Москва (495)268-04-70
Мурманск (8152)59-64-93
Набережные Челны (8552)20-53-41
Нижний Новгород (831)429-08-12
Новокузнецк (3843)20-46-81
Ноябрьск (3496)41-32-12
Новосибирск (383)227-86-73
Киргизия +996(312)-96-26-47

Омск (3812)21-46-40
Орел (4862)44-53-42
Оренбург (3532)37-68-04
Пенза (8412)22-31-16
Петрозаводск (8142)55-98-37
Псков (8112)59-10-37
Пермь (342)205-81-47
Ростов-на-Дону (863)308-18-15
Рязань (4912)46-61-64
Самара (846)206-03-16
Саранск (8342)22-96-24
Санкт-Петербург (812)309-46-40
Саратов (845)249-38-78
Севастополь (8692)22-31-93
Симферополь (3652)67-13-56
Смоленск (4812)29-41-54
Сочи (862)225-72-31
Ставрополь (8652)20-65-13
Сургут (3462)77-98-35
Казахстан +7(7172)727-132

Сыктывкар (8212)25-95-17
Тамбов (4752)50-40-97
Тверь (4822)63-31-35
Тольятти (8482)63-91-07
Томск (3822)98-41-53
Тула (4872)33-79-87
Тюмень (3452)66-21-18
Ульяновск (8422)24-23-59
Улан-Удэ (3012)59-97-51
Уфа (347)229-48-12
Хабаровск (4212)92-98-04
Чебоксары (8352)28-53-07
Челябинск (351)202-03-61
Череповец (8202)49-02-64
Чита (3022)38-34-83
Якутск (4112)23-90-97
Ярославль (4852)69-52-93