

Технические характеристики

По вопросам продаж и поддержки обращайтесь:

Алматы (7273)495-231
Ангарск (3955)60-70-56
Архангельск (8182)63-90-72
Астрахань (8512)99-46-04
Барнаул (3852)73-04-60
Белгород (4722)40-23-64
Благовещенск (4162)22-76-07
Брянск (4832)59-03-52
Владивосток (423)249-28-31
Владикавказ (8672)28-90-48
Владимир (4922)49-43-18
Волгоград (844)278-03-48
Вологда (8172)26-41-59
Воронеж (473)204-51-73
Екатеринбург (343)384-55-89
Иваново (4932)77-34-06
Ижевск (3412)26-03-58
Иркутск (395)279-98-46
Казань (843)206-01-48
Россия +7(495)268-04-70

Калининград (4012)72-03-81
Калуга (4842)92-23-67
Кемерово (3842)65-04-62
Киров (8332)68-02-04
Коломна (4966)23-41-49
Кострома (4942)77-07-48
Краснодар (861)203-40-90
Красноярск (391)204-63-61
Курск (4712)77-13-04
Курган (3522)50-90-47
Липецк (4742)52-20-81
Магнитогорск (3519)55-03-13
Москва (495)268-04-70
Мурманск (8152)59-64-93
Набережные Челны (8552)20-53-41
Нижний Новгород (831)429-08-12
Новокузнецк (3843)20-46-81
Ноябрьск (3496)41-32-12
Новосибирск (383)227-86-73
Киргизия +996(312)-96-26-47

Омск (3812)21-46-40
Орел (4862)44-53-42
Оренбург (3532)37-68-04
Пенза (8412)22-31-16
Петрозаводск (8142)55-98-37
Псков (8112)59-10-37
Пермь (342)205-81-47
Ростов-на-Дону (863)308-18-15
Рязань (4912)46-61-64
Самара (846)206-03-16
Саранск (8342)22-96-24
Санкт-Петербург (812)309-46-40
Саратов (845)249-38-78
Севастополь (8692)22-31-93
Симферополь (3652)67-13-56
Смоленск (4812)29-41-54
Сочи (862)225-72-31
Ставрополь (8652)20-65-13
Сургут (3462)77-98-35
Казахстан +7(7172)727-132

Сыктывкар (8212)25-95-17
Тамбов (4752)50-40-97
Тверь (4822)63-31-35
Тольятти (8482)63-91-07
Томск (3822)98-41-53
Тула (4872)33-79-87
Тюмень (3452)66-21-18
Ульяновск (8422)24-23-59
Улан-Удэ (3012)59-97-51
Уфа (347)229-48-12
Хабаровск (4212)92-98-04
Чебоксары (8352)28-53-07
Челябинск (351)202-03-61
Череповец (8202)49-02-64
Чита (3022)38-34-83
Якутск (4112)23-90-97
Ярославль (4852)69-52-93

БИТА-ГОЛОВКА 1/4" TORX T20X37MM JTC

JTC-23720



*внешний вид инструмента может отличаться от изображения на фотографии

Описание

- Изготовлена из закаленной хром-ванадиевой стали.
- Размер: 1/4"хТ20.
- Общая длина: 37 мм.
- Длина насадки: 15 мм.
- Габаритные размеры: 37/12/12 мм. (Д/Ш/В)
- Вес: 19 гр.

Размер	Усилие max., lb-in	Усилие max., Н·м
T1	0,85	0,097
T2	1,25	0,141
T3	2,25	0,254
T4	3,30	0,373
T5	4,60	0,51
T6	8,00	0,90
T7	15,00	1,70
T8	23,00	2,60
T9	30,00	3,39
T10	40,00	4,52
T15	68,00	7,69
T20	112,00	12,66
T25	168,00	18,99
T27	238,00	26,90
T30	331,00	37,40
T40	576,00	65,03
T45	916,00	103,50

T50	1405,00	158,75
T55	2272,00	256,71
T60	3942,00	445,39
T70	6203,00	700,94
T80	9277,00	1048,30
T90	13125,00	1483,12
T100	18131,00	2048,80

Характеристики

- Ширина, м : 0.012
 - Высота, м : 0.012
 - Длина, м : 0.037
 - Вес, кг : 0.019
-

БИТА-ГОЛОВКА 1/4" TORX T30X37MM JTC

JTC-23730



*внешний вид инструмента может отличаться от изображения на фотографии

Описание

- Изготовлена из закаленной хром-ванадиевой стали.
- Размер: 1/4"хТ30.
- Общая длина: 37 мм.
- Длина насадки: 15 мм.
- Габаритные размеры: 37/12/12 мм. (Д/Ш/В)
- Вес: 19 гр.

Размер	Усилие max., lb-in	Усилие max., Н·м
T1	0,85	0,097
T2	1,25	0,141
T3	2,25	0,254
T4	3,30	0,373
T5	4,60	0,51
T6	8,00	0,90
T7	15,00	1,70
T8	23,00	2,60
T9	30,00	3,39
T10	40,00	4,52
T15	68,00	7,69
T20	112,00	12,66
T25	168,00	18,99
T27	238,00	26,90
T30	331,00	37,40
T40	576,00	65,03
T45	916,00	103,50

T50	1405,00	158,75
T55	2272,00	256,71
T60	3942,00	445,39
T70	6203,00	700,94
T80	9277,00	1048,30
T90	13125,00	1483,12
T100	18131,00	2048,80

Характеристики

- Ширина, м : 0.012
 - Высота, м : 0.012
 - Длина, м : 0.037
 - Вес, кг : 0.019
-

БИТА-ГОЛОВКА 1/4" TORX T25X37MM JTC

JTC-23725



*внешний вид инструмента может отличаться от изображения на фотографии

Описание

- Изготовлена из закаленной хром-ванадиевой стали.
- Размер: 1/4"хТ25.
- Общая длина: 37 мм.
- Длина насадки: 15 мм.
- Габаритные размеры: 37/12/12 мм. (Д/Ш/В)
- Вес: 19 гр.

Размер	Усилие max., lb-in	Усилие max., Н·м
T1	0,85	0,097
T2	1,25	0,141
T3	2,25	0,254
T4	3,30	0,373
T5	4,60	0,51
T6	8,00	0,90
T7	15,00	1,70
T8	23,00	2,60
T9	30,00	3,39
T10	40,00	4,52
T15	68,00	7,69
T20	112,00	12,66
T25	168,00	18,99
T27	238,00	26,90
T30	331,00	37,40
T40	576,00	65,03
T45	916,00	103,50

T50	1405,00	158,75
T55	2272,00	256,71
T60	3942,00	445,39
T70	6203,00	700,94
T80	9277,00	1048,30
T90	13125,00	1483,12
T100	18131,00	2048,80

Характеристики

- Ширина, м : 0.012
 - Высота, м : 0.012
 - Длина, м : 0.037
 - Вес, кг : 0.019
-

БИТА-ГОЛОВКА 1/4" TORX T20HX37ММ С ОТВЕРСТИЕМ JTC

JTC-23520



*внешний вид инструмента может отличаться от изображения на фотографии

Описание

- Изготовлена из закаленной хром-ванадиевой стали.
- Размер: 1/4"xT20H.
- Общая длина: 37 мм.
- Длина насадки: 15 мм.
- Габаритные размеры: 37/12/12 мм. (Д/Ш/В)
- Вес: 20 гр.

Размер	Усилие max., lb-in	Усилие max., Н·м
T1	0,85	0,097
T2	1,25	0,141
T3	2,25	0,254
T4	3,30	0,373
T5	4,60	0,51
T6	8,00	0,90
T7	15,00	1,70
T8	23,00	2,60
T9	30,00	3,39
T10	40,00	4,52
T15	68,00	7,69
T20	112,00	12,66
T25	168,00	18,99
T27	238,00	26,90
T30	331,00	37,40
T40	576,00	65,03

T45	916,00	103,50
T50	1405,00	158,75
T55	2272,00	256,71
T60	3942,00	445,39
T70	6203,00	700,94
T80	9277,00	1048,30
T90	13125,00	1483,12
T100	18131,00	2048,80

Характеристики

- Ширина, м : 0.012
 - Высота, м : 0.012
 - Длина, м : 0.037
 - Вес, кг : 0.02
-

БИТА-ГОЛОВКА 1/4" TORX T25HX37MM С ОТВЕРСТИЕМ JTC

JTC-23525



*внешний вид инструмента может отличаться от изображения на фотографии

Описание

- Изготовлена из закаленной хром-ванадиевой стали.
- Размер: 1/4"xT25H.
- Общая длина: 37 мм.
- Длина насадки: 15 мм.
- Габаритные размеры: 40/10/10 мм. (Д/Ш/В)
- Вес: 20 гр.

Размер	Усилие max., lb-in	Усилие max., Н·м
T1	0,85	0,097
T2	1,25	0,141
T3	2,25	0,254
T4	3,30	0,373
T5	4,60	0,51
T6	8,00	0,90
T7	15,00	1,70
T8	23,00	2,60
T9	30,00	3,39
T10	40,00	4,52
T15	68,00	7,69
T20	112,00	12,66
T25	168,00	18,99
T27	238,00	26,90
T30	331,00	37,40
T40	576,00	65,03

T45	916,00	103,50
T50	1405,00	158,75
T55	2272,00	256,71
T60	3942,00	445,39
T70	6203,00	700,94
T80	9277,00	1048,30
T90	13125,00	1483,12
T100	18131,00	2048,80

Характеристики

- Ширина, м : 0.01
 - Высота, м : 0.01
 - Длина, м : 0.04
 - Вес, кг : 0.02
-

БИТА-ГОЛОВКА 1/4" TORX T30HX37MM С ОТВЕРСТИЕМ JTC

JTC-23530



*внешний вид инструмента может отличаться от изображения на фотографии

Описание

- Изготовлена из закаленной хром-ванадиевой стали.
- Размер: 1/4"хТ30Н.
- Общая длина: 37 мм.
- Длина насадки: 15 мм.
- Габаритные размеры: 40/10/10 мм. (Д/Ш/В)
- Вес: 21 гр.

Размер	Усилие max., lb-in	Усилие max., Н·м
T1	0,85	0,097
T2	1,25	0,141
T3	2,25	0,254
T4	3,30	0,373
T5	4,60	0,51
T6	8,00	0,90
T7	15,00	1,70
T8	23,00	2,60
T9	30,00	3,39
T10	40,00	4,52
T15	68,00	7,69
T20	112,00	12,66
T25	168,00	18,99
T27	238,00	26,90
T30	331,00	37,40
T40	576,00	65,03

T45	916,00	103,50
T50	1405,00	158,75
T55	2272,00	256,71
T60	3942,00	445,39
T70	6203,00	700,94
T80	9277,00	1048,30
T90	13125,00	1483,12
T100	18131,00	2048,80

Характеристики

- Ширина, м : 0.01
 - Высота, м : 0.01
 - Длина, м : 0.04
 - Вес, кг : 0.021
-

БИТА-ГОЛОВКА 1/4" HEX H5X37MM JTC

JTC-23605



*внешний вид инструмента может отличаться от изображения на фотографии

Описание

Головка торцевая HEX JTC

Описание

- Изготовлена из закаленной хром-ванадиевой стали.
- Размер: 1/4"хН5.
- Общая длина: 37 мм.
- Длина насадки: 15 мм.
- Габаритные размеры: 37/12/12 мм. (Д/Ш/В)
- Вес: 20 гр.

Характеристики

- Ширина, м : 0.012
 - Высота, м : 0.012
 - Длина, м : 0.037
 - Вес, кг : 0.02
-

БИТА-ГОЛОВКА 1/4" TORX T27HX37MM С ОТВЕРСТИЕМ JTC

JTC-23527



*внешний вид инструмента может отличаться от изображения на фотографии

Описание

- Изготовлена из закаленной хром-ванадиевой стали.
- Размер: 1/4"хТ27Н.
- Общая длина: 37 мм.
- Длина насадки: 15 мм.
- Габаритные размеры: 37/12/12 мм. (Д/Ш/В)
- Вес: 15 гр.

Размер	Усилие max., lb-in	Усилие max., Н·м
T1	0,85	0,097
T2	1,25	0,141
T3	2,25	0,254
T4	3,30	0,373
T5	4,60	0,51
T6	8,00	0,90
T7	15,00	1,70
T8	23,00	2,60
T9	30,00	3,39
T10	40,00	4,52
T15	68,00	7,69
T20	112,00	12,66
T25	168,00	18,99
T27	238,00	26,90
T30	331,00	37,40
T40	576,00	65,03

T45	916,00	103,50
T50	1405,00	158,75
T55	2272,00	256,71
T60	3942,00	445,39
T70	6203,00	700,94
T80	9277,00	1048,30
T90	13125,00	1483,12
T100	18131,00	2048,80

Характеристики

- Ширина, м : 0.012
 - Высота, м : 0.012
 - Длина, м : 0.037
 - Вес, кг : 0.015
-

БИТА-ГОЛОВКА 1/4" HEX H4X37MM JTC

JTC-23604



*внешний вид инструмента может отличаться от изображения на фотографии

Описание

Головка торцевая HEX JTC

Описание

- Изготовлена из закаленной хром-ванадиевой стали.
- Размер: 1/4"хH4.
- Общая длина: 37 мм.
- Длина насадки: 15 мм.
- Габаритные размеры: 37/12/12 мм. (Д/Ш/В)
- Вес: 20 г.

Характеристики

- Ширина, м : 0.012
 - Высота, м : 0.012
 - Длина, м : 0.037
 - Вес, кг : 0.02
-

БИТА-ГОЛОВКА 1/2" HEX H12X55MM JTC

JTC-45612



*внешний вид инструмента может отличаться от изображения на фотографии

Описание

- Размер: 1/2" x H12.
- Общая длина: 55 мм.
- Длина насадки: 17 мм.
- Изготовлена из закаленной хром-ванадиевой стали.
- Габаритные размеры: 60/20/20 мм. (Д/Ш/В)
- Вес: 100 гр.

Характеристики

- Ширина, м : 0.02
 - Высота, м : 0.02
 - Длина, м : 0.06
 - Вес, кг : 0.1
-

БИТА-ГОЛОВКА 1/2" TORX T60X55MM JTC

JTC-45560



*внешний вид инструмента может отличаться от изображения на фотографии

Описание

- Размер: 1/2" x T60.
- Общая длина: 55 мм.
- Длина насадки: 17 мм.
- Изготовлена из закаленной хром-ванадиевой стали.
- Габаритные размеры: 55/20/20 мм. (Д/Ш/В)
- Вес: 100 гр.

Размер	Усилие max., lb-in	Усилие max., Н·м
T1	0,85	0,097
T2	1,25	0,141
T3	2,25	0,254
T4	3,30	0,373
T5	4,60	0,51
T6	8,00	0,90
T7	15,00	1,70
T8	23,00	2,60
T9	30,00	3,39
T10	40,00	4,52
T15	68,00	7,69
T20	112,00	12,66
T25	168,00	18,99
T27	238,00	26,90
T30	331,00	37,40
T40	576,00	65,03
T45	916,00	103,50

T50	1405,00	158,75
T55	2272,00	256,71
T60	3942,00	445,39
T70	6203,00	700,94
T80	9277,00	1048,30
T90	13125,00	1483,12
T100	18131,00	2048,80

Характеристики

- Ширина, м : 0.02
 - Высота, м : 0.02
 - Длина, м : 0.055
 - Вес, кг : 0.1
-

БИТА-ГОЛОВКА 1/4" TORX T27X37MM JTC

JTC-23727



*внешний вид инструмента может отличаться от изображения на фотографии

Описание

- Изготовлена из закаленной хром-ванадиевой стали.
- Размер: 1/4"хТ27.
- Общая длина: 37 мм.
- Длина насадки: 15 мм.
- Габаритные размеры: 37/12/12 мм. (Д/Ш/В)
- Вес: 19 гр.

Размер	Усилие max., lb-in	Усилие max., Н·м
T1	0,85	0,097
T2	1,25	0,141
T3	2,25	0,254
T4	3,30	0,373
T5	4,60	0,51
T6	8,00	0,90
T7	15,00	1,70
T8	23,00	2,60
T9	30,00	3,39
T10	40,00	4,52
T15	68,00	7,69
T20	112,00	12,66
T25	168,00	18,99
T27	238,00	26,90
T30	331,00	37,40
T40	576,00	65,03
T45	916,00	103,50

T50	1405,00	158,75
T55	2272,00	256,71
T60	3942,00	445,39
T70	6203,00	700,94
T80	9277,00	1048,30
T90	13125,00	1483,12
T100	18131,00	2048,80

Характеристики

- Ширина, м : 0.012
 - Высота, м : 0.012
 - Длина, м : 0.037
 - Вес, кг : 0.019
-

НАБОР БИТ-ГОЛОВОК 1/2" SPLINE M5-14, M16H 7 ПРЕДМЕТОВ JTC

JTC-H407M



*внешний вид инструмента может отличаться от изображения на фотографии

Описание

- В комплекте: M5, M6, M8, M10, M12, M14, M16H.
- Общее количество: 7 шт.
- Материал: высококачественная хром-молибденовая и хром-ванадиевая сталь.
- Габаритные размеры: -/-/- мм. (Д/Ш/В)
- Вес: - гр.

Характеристики

- Ширина, м : 0.11
 - Высота, м : 0.028
 - Длина, м : 0.27
 - Вес, кг : 0.63
-

БИТА-ГОЛОВКА 1/4" PH2X37MM JTC

JTC-23902



*внешний вид инструмента может отличаться от изображения на фотографии

Описание

Головка торцевая PHILIPS JTC

Описание

- Изготовлена из закаленной хром-ванадиевой стали.
- Размер: 1/4"хPH.2.
- Общая длина: 37 мм.
- Длина насадки: 15 мм.
- Габаритные размеры: 37/12/12 мм. (Д/Ш/В)
- Вес: 20 гр.

Характеристики

- Ширина, м : 0.012
 - Высота, м : 0.012
 - Длина, м : 0.037
 - Вес, кг : 0.02
-

НАБОР БИТ 1/4" TORX T7-T40 10 ПРЕДМЕТОВ В БОКСЕ JTC

JTC-5361



*внешний вид инструмента может отличаться от изображения на фотографии

Описание

- В комплекте: T7, T8, T9, T10, T15, T20, T25, T27, T30, T40.
- Материал: S2.
- Размер: 1/4"x25 мм.

Характеристики

- Ширина, м : 0.1
 - Высота, м : 0.02
 - Длина, м : 0.16
 - Вес, кг : 0.1
-

БИТА-ГОЛОВКА 1/4" TORX T15HX37MM С ОТВЕРСТИЕМ JTC

JTC-23515



*внешний вид инструмента может отличаться от изображения на фотографии

Описание

- Изготовлена из закаленной хром-ванадиевой стали.
- Размер: 1/4"хТ15Н.
- Общая длина: 37 мм.
- Длина насадки: 15 мм.

Характеристики

- Ширина, м : 0.012
 - Высота, м : 0.012
 - Длина, м : 0.038
 - Вес, кг : 0.018
-

НАБОР БИТ 1/4" TORX T10-T40 С Г-ОБРАЗНЫМ ДЕРЖАТЕЛЕМ 8 ПРЕДМЕТОВ JTC

JTC-5357



*внешний вид инструмента может отличаться от изображения на фотографии

Описание

Набор Бит-вставок 1/4" DR T10, T15, T20, T25, T27, T30, T40 и Г-образным держателем 8 пр. JTC

- Материал: Сталь S2
- Поверхность посеребрянная
- Размер: 30 мм

Характеристики

- Ширина, м : 0.08
 - Высота, м : 0.02
 - Длина, м : 0.17
 - Вес, кг : 0.14
-

НАБОР БИТ 1/4" TORX, HEX, SPANNER С МАГНИТНЫМ ДЕРЖАТЕЛЕМ 33 ПРЕДМЕТА В БОКСЕ JTC

JTC-5364



*внешний вид инструмента может отличаться от изображения на фотографии

Описание

- В комплекте:
 - 9 ед.: T8H, T10H, T15H, T20H, T25H, T27H, T30H, T35H, T40H;
 - 12 ед. HEX: 2, 2.5, 3,4,5, 6 мм. 5/64", 3/32", 7/64", 1/8", 6/64", 5/32";
 - 3 ед. Torg-set: 6, 8, 10;
 - 4 ед. Tri-wing: 1, 2, 3, 4;
 - 4 ед. spanner: 4, 6, 8, 10.
 - 1 магнитный держатель.
- Размер: 1/4"x25 мм.

Характеристики

- Ширина, м : 0.11
 - Высота, м : 0.03
 - Длина, м : 0.18
 - Вес, кг : 0.26
-

БИТА-ГОЛОВКА 1/4" TORX T10X37MM JTC

JTC-23710



*внешний вид инструмента может отличаться от изображения на фотографии

Описание

- Изготовлена из закаленной хром-ванадиевой стали.
- Размер: 1/4"xT10.
- Общая длина: 37 мм.
- Длина насадки: 15 мм.
- Габаритные размеры: 37/12/12 мм. (Д/Ш/В)
- Вес: 19 гр.

Размер	Усилие max., lb-in	Усилие max., Н·м
T1	0,85	0,097
T2	1,25	0,141
T3	2,25	0,254
T4	3,30	0,373
T5	4,60	0,51
T6	8,00	0,90
T7	15,00	1,70
T8	23,00	2,60
T9	30,00	3,39
T10	40,00	4,52
T15	68,00	7,69
T20	112,00	12,66
T25	168,00	18,99
T27	238,00	26,90
T30	331,00	37,40
T40	576,00	65,03
T45	916,00	103,50

T50	1405,00	158,75
T55	2272,00	256,71
T60	3942,00	445,39
T70	6203,00	700,94
T80	9277,00	1048,30
T90	13125,00	1483,12
T100	18131,00	2048,80

Характеристики

- Ширина, м : 0.012
 - Высота, м : 0.012
 - Длина, м : 0.037
 - Вес, кг : 0.019
-

БИТА-ГОЛОВКА 1/2" TORX T50X55MM JTC

JTC-45550



*внешний вид инструмента может отличаться от изображения на фотографии

Описание

- Изготовлена из закаленной хром-ванадиевой стали.
- Размер: 1/2"xT50.
- Общая длина: 55 мм.
- Длина насадки: 17 мм.
- Габаритные размеры: 55/22/22 мм. (Д/Ш/В)
- Вес: 68 гр.

Размер	Усилие max., lb-in	Усилие max., Н·м
T1	0,85	0,097
T2	1,25	0,141
T3	2,25	0,254
T4	3,30	0,373
T5	4,60	0,51
T6	8,00	0,90
T7	15,00	1,70
T8	23,00	2,60
T9	30,00	3,39
T10	40,00	4,52
T15	68,00	7,69
T20	112,00	12,66
T25	168,00	18,99
T27	238,00	26,90
T30	331,00	37,40
T40	576,00	65,03
T45	916,00	103,50

T50	1405,00	158,75
T55	2272,00	256,71
T60	3942,00	445,39
T70	6203,00	700,94
T80	9277,00	1048,30
T90	13125,00	1483,12
T100	18131,00	2048,80

Характеристики

- Ширина, м : 0.022
 - Высота, м : 0.022
 - Длина, м : 0.055
 - Вес, кг : 0.068
-

БИТА-ГОЛОВКА 1/2" SPLINE M14X55MM JTC

JTC-45714



*внешний вид инструмента может отличаться от изображения на фотографии

Описание

Характеристики

- Ширина, м : 0.025
 - Высота, м : 0.055
 - Длина, м : 0.055
 - Вес, кг : 0.105
-

НАБОР БИТ 1/2" SPLINE С ДЕРЖАТЕЛЕМ М5-12 6 ПРЕДМЕТОВ JTC

JTC-5365



*внешний вид инструмента может отличаться от изображения на фотографии

Описание

- В комплекте: M5, M6, M8, M10, M12.
- Материал: S2.
- Размер: 30 мм

Характеристики

- Ширина, м : 0.12
 - Высота, м : 0.03
 - Длина, м : 0.17
 - Вес, кг : 0.15
-

БИТА-ГОЛОВКА 1/4" TORX T45X37MM JTC

JTC-23745



*внешний вид инструмента может отличаться от изображения на фотографии

Описание

- Изготовлена из закаленной хром-ванадиевой стали.
- Размер: 1/4"хТ45.
- Общая длина: 37 мм.
- Длина насадки: 15 мм.
- Габаритные размеры: 37/12/12 мм. (Д/Ш/В)
- Вес: 19 гр.

Размер	Усилие max., lb-in	Усилие max., Н·м
T1	0,85	0,097
T2	1,25	0,141
T3	2,25	0,254
T4	3,30	0,373
T5	4,60	0,51
T6	8,00	0,90
T7	15,00	1,70
T8	23,00	2,60
T9	30,00	3,39
T10	40,00	4,52
T15	68,00	7,69
T20	112,00	12,66
T25	168,00	18,99
T27	238,00	26,90
T30	331,00	37,40
T40	576,00	65,03
T45	916,00	103,50

T50	1405,00	158,75
T55	2272,00	256,71
T60	3942,00	445,39
T70	6203,00	700,94
T80	9277,00	1048,30
T90	13125,00	1483,12
T100	18131,00	2048,80

Характеристики

- Ширина, м : 0.012
 - Высота, м : 0.012
 - Длина, м : 0.037
 - Вес, кг : 0.019
-

БИТА-ГОЛОВКА 1/2" HEX H10X55MM JTC

JTC-45610



*внешний вид инструмента может отличаться от изображения на фотографии

Описание

- Размер: 1/2" x H10.
- Общая длина: 55 мм.
- Длина насадки: 17 мм.
- Изготовлена из закаленной хром-ванадиевой стали.
- Габаритные размеры: 60/20/20 мм. (Д/Ш/В)
- Вес: 80 гр.

Характеристики

- Ширина, м : 0.02
 - Высота, м : 0.02
 - Длина, м : 0.06
 - Вес, кг : 0.08
-

БИТА-ГОЛОВКА 1/2" SPLINE M10X55MM JTC

JTC-45710



*внешний вид инструмента может отличаться от изображения на фотографии

Описание

- Размер: 1/2" x M10.
- Общая длина: 55 мм.
- Длина насадки: 17 мм.
- Изготовлена из закаленной хром-ванадиевой стали.
- Габаритные размеры: 55/20/20 мм. (Д/Ш/В)
- Вес: 75 гр.

Характеристики

- Ширина, м : 0.02
 - Высота, м : 0.02
 - Длина, м : 0.055
 - Вес, кг : 0.075
-

БИТА-ГОЛОВКА 1/2" SPLINE M12X55MM JTC

JTC-45712



*внешний вид инструмента может отличаться от изображения на фотографии

Описание

- Размер: 1/2" x M12.
- Общая длина: 55 мм.
- Длина насадки: 17 мм.
- Изготовлена из закаленной хром-ванадиевой стали.
- Габаритные размеры: 55/20/20 мм. (Д/Ш/В)
- Вес: 100 гр.

Характеристики

- Ширина, м : 0.02
 - Высота, м : 0.02
 - Длина, м : 0.055
 - Вес, кг : 0.1
-

НАБОР БИТ 1/4" TORX С ОТВЕРСТИЕМ T10H-T40H С Г-ОБРАЗНЫМ ДЕРЖАТЕЛЕМ 8 ПРЕДМЕТОВ JTC

JTC-5358



*внешний вид инструмента может отличаться от изображения на фотографии

Описание

Набор Бит-вставок 1/4" DR торкс с отверстием T10H-T40H и Г-образным держателем 8 пр. JTC

- Материал: Сталь S2
- Поверхность посеребрянная
- Размер: 30 мм

Характеристики

- Ширина, м : 0.08
 - Высота, м : 0.02
 - Длина, м : 0.17
 - Вес, кг : 0.13
-

НАБОР БИТ 1/4" TORX TS08-TS50 10 ПРЕДМЕТОВ В БОКСЕ JTC

JTC-5362



*внешний вид инструмента может отличаться от изображения на фотографии

Описание

- В комплекте: TS08, TS10, TS15, TS20, TS25, TS27, TS30, TS40, TS45, TS50.
- Материал: S2.
- Размер: 1/4"x 25 мм

Характеристики

- Ширина, м : 0.035
 - Высота, м : 0.02
 - Длина, м : 0.17
 - Вес, кг : 0.1
-

НАБОР БИТ 1/2" TORX T25-55 7 ПРЕДМЕТОВ JTC

JTC-5366



*внешний вид инструмента может отличаться от изображения на фотографии

Описание

- В комплекте: T25, T30, T40, T45, T50, T55.
- Материал: S2.
- Размер: 30 мм

Характеристики

- Ширина, м : 0.12
 - Высота, м : 0.02
 - Длина, м : 0.17
 - Вес, кг : 0.16
-

НАБОР БИТ 1/4" TORX 5-ТИ ГРАННЫХ TS10H-TS50H 9 ПРЕДМЕТОВ JTC

JTC-3303



*внешний вид инструмента может отличаться от изображения на фотографии

Описание

- Размеры под ключ 1/4" Dr TS10H, TS15H, TS20H, TS25H, TS27H, TS30H, TS4GH, TS45H, TS50H.
- Материал: S2.
- Предназначен для болтов нового типа с пятигранной головкой.
- Применение: насосы топливной системы автомобилей Мерседес (Mercedes-Benz); электронная система управления устойчивостью грузового автомобиля (например, Atego, Actros); противоугонная система EWS3 на автомобилях Rover75 и MG ZT.
- Головки изготовлены из закаленной хром-ванадиевой стали.
- Полированная поверхность.
- В набор входит планка крепления и хранения головок.
- Количество в оптовой упаковке: 10 шт. и 60 шт.
- Габаритные размеры: 200/80/20 мм. (Д/Ш/В)
- Вес: 180 гр.

Характеристики

- Ширина, м : 0.08
 - Высота, м : 0.02
 - Длина, м : 0.2
 - Вес, кг : 0.18
-

НАБОР БИТ-ГОЛОВОК 1/2" HEX H4-H14 9 ПРЕДМЕТОВ JTC

JTC-H409H



*внешний вид инструмента может отличаться от изображения на фотографии

Описание

- В комплекте: H4, H5, H6, H7, H8, H9, H10, H12, H14.
- Общее количество: 9 шт.
- Материал: высококачественная хром-ванадиевая сталь.
- Габаритные размеры: 330/110/25 мм. (Д/Ш/В)
- Вес: 761 гр.

Характеристики

- Ширина, м : 0.11
 - Высота, м : 0.025
 - Длина, м : 0.33
 - Вес, кг : 0.761
-

БИТА-ГОЛОВКА 1/4" HEX H6X37MM JTC

JTC-23606



*внешний вид инструмента может отличаться от изображения на фотографии

Описание

Головка торцевая HEX JTC

Описание

- Изготовлена из закаленной хром-ванадиевой стали.
- Размер: 1/4"хН6.
- Общая длина: 37 мм.
- Длина насадки: 15 мм.
- Габаритные размеры: 37/12/12 мм. (Д/Ш/В)
- Вес: 20 гр.

Характеристики

- Ширина, м : 0.012
 - Высота, м : 0.012
 - Длина, м : 0.037
 - Вес, кг : 0.02
-

БИТА-ГОЛОВКА 1/4" TORX T50X37MM JTC

JTC-23750



*внешний вид инструмента может отличаться от изображения на фотографии

Описание

- Изготовлена из закаленной хром-ванадиевой стали.
- Размер: 1/4"xT50.
- Общая длина: 37 мм.
- Длина насадки: 15 мм.
- Габаритные размеры: 37/12/12 мм. (Д/Ш/В)
- Вес: 22 г.

Размер	Усилие max., lb-in	Усилие max., Н·м
T1	0,85	0,097
T2	1,25	0,141
T3	2,25	0,254
T4	3,30	0,373
T5	4,60	0,51
T6	8,00	0,90
T7	15,00	1,70
T8	23,00	2,60
T9	30,00	3,39
T10	40,00	4,52
T15	68,00	7,69
T20	112,00	12,66
T25	168,00	18,99
T27	238,00	26,90
T30	331,00	37,40
T40	576,00	65,03
T45	916,00	103,50

T50	1405,00	158,75
T55	2272,00	256,71
T60	3942,00	445,39
T70	6203,00	700,94
T80	9277,00	1048,30
T90	13125,00	1483,12
T100	18131,00	2048,80

Характеристики

- Ширина, м : 0.012
 - Высота, м : 0.012
 - Длина, м : 0.037
 - Вес, кг : 0.022
-

БИТА-ГОЛОВКА 1/4" TORX T10HX37MM С ОТВЕРСТИЕМ JTC

JTC-23510



*внешний вид инструмента может отличаться от изображения на фотографии

Описание

- Изготовлена из закаленной хром-ванадиевой стали.
- Размер: 1/4"хТ10Н.
- Общая длина: 37 мм.
- Длина насадки: 15 мм.

Характеристики

- Ширина, м : 0.012
 - Высота, м : 0.012
 - Длина, м : 0.038
 - Вес, кг : 0.018
-

БИТА-ГОЛОВКА 1/4" HEX H7X37MM JTC

JTC-23607



*внешний вид инструмента может отличаться от изображения на фотографии

Описание

Головка торцевая HEX JTC

Описание

- Изготовлена из закаленной хром-ванадиевой стали.
- Размер: 1/4"xH7.
- Общая длина: 37 мм.
- Длина насадки: 15 мм.
- Габаритные размеры: 37/12/12 мм. (Д/Ш/В)
- Вес: 20 гр.

Характеристики

- Ширина, м : 0.012
 - Высота, м : 0.012
 - Длина, м : 0.037
 - Вес, кг : 0.02
-

БИТА-ГОЛОВКА 1/4" HEX H8X37MM JTC

JTC-23608



*внешний вид инструмента может отличаться от изображения на фотографии

Описание

Головка торцевая HEX JTC

Описание

- Изготовлена из закаленной хром-ванадиевой стали.
- Размер: 1/4"xH8.
- Общая длина: 37 мм.
- Длина насадки: 15 мм.
- Габаритные размеры: 37/12/12 мм. (Д/Ш/В)
- Вес: 22 гр.

Характеристики

- Ширина, м : 0.015
 - Высота, м : 0.015
 - Длина, м : 0.04
 - Вес, кг : 0.014
-

БИТА-ГОЛОВКА 1/4" SL5.5 L=37MM JTC

JTC-23855



*внешний вид инструмента может отличаться от изображения на фотографии

Описание

Головка торцевая ШЛИЦ JTC

Характеристики

- Изготовлена из закаленной хром-ванадиевой стали.
- Размер: 1/4"хØ5.5.
- Общая длина: 37 мм.
- Длина насадки: 15 мм.
- Габаритные размеры: 37/12/12 мм. (Д/Ш/В)
- Вес: 18 г.

Характеристики

- Ширина, м : 0.012
 - Высота, м : 0.012
 - Длина, м : 0.037
 - Вес, кг : 0.018
-

НАБОР ГОЛОВОК ТОРЦЕВЫХ 1/4"-3/8" TORX T10H-T60H С ОТВЕРСТИЕМ 11 ПРЕДМЕТОВ JTC

JTC-3902



*внешний вид инструмента может отличаться от изображения на фотографии

Описание

- В комплекте:
 - Размеры под ключ 1/4" Dr. - T-10H, T-15H, T-20H, T-25H, T-27H, T-30H.
 - Размеры под ключ 3/8" Dr. - T-40H, T-45H, T-50H, T-55H, T-60H.
- Головки изготовлены из закаленной хром-ванадиевой стали.
- Полированная поверхность.
- В набор входит планка крепления и хранения головок.
- Габаритные размеры: 270/100/20 мм. (Д/Ш/В)
- Вес: 420 гр.

Характеристики

- Ширина, м : 0.1
 - Высота, м : 0.02
 - Длина, м : 0.27
 - Вес, кг : 0.42
-

БИТА-ГОЛОВКА 1/2" HEX H19X55MM JTC

JTC-45619



*внешний вид инструмента может отличаться от изображения на фотографии

Описание

- Размер: 1/2" x H19.
- Общая длина: 55 мм.
- Длина насадки: 17 мм.
- Изготовлена из закаленной хром-ванадиевой стали.
- Габаритные размеры: 60/30/30 мм. (Д/Ш/В)
- Вес: 170 гр.

Характеристики

- Ширина, м : 0.03
 - Высота, м : 0.03
 - Длина, м : 0.06
 - Вес, кг : 0.17
-

БИТА-ГОЛОВКА 1/2" TORX T30X55MM JTC

JTC-45530



*внешний вид инструмента может отличаться от изображения на фотографии

Описание

- Размер: 1/2" x T30.
- Общая длина: 55 мм.
- Длина насадки: 17 мм.
- Изготовлена из закаленной хром-ванадиевой стали.
- Габаритные размеры: 60/20/20 мм. (Д/Ш/В)
- Вес: 60 гр.

Размер	Усилие max., lb-in	Усилие max., Н·м
T1	0,85	0,097
T2	1,25	0,141
T3	2,25	0,254
T4	3,30	0,373
T5	4,60	0,51
T6	8,00	0,90
T7	15,00	1,70
T8	23,00	2,60
T9	30,00	3,39
T10	40,00	4,52
T15	68,00	7,69
T20	112,00	12,66
T25	168,00	18,99
T27	238,00	26,90
T30	331,00	37,40
T40	576,00	65,03
T45	916,00	103,50

T50	1405,00	158,75
T55	2272,00	256,71
T60	3942,00	445,39
T70	6203,00	700,94
T80	9277,00	1048,30
T90	13125,00	1483,12
T100	18131,00	2048,80

Характеристики

- Ширина, м : 0.02
 - Высота, м : 0.02
 - Длина, м : 0.06
 - Вес, кг : 0.06
-

БИТА-ГОЛОВКА 1/2" TORX T40X200ММ ДЛИННАЯ JTC

JTC-45540200



*внешний вид инструмента может отличаться от изображения на фотографии

Описание

- Размер: 1/2" x T40.
- Длина: 200 мм.
- Диаметр головки: 15,8.
- Длина рабочей поверхности: 162 мм.

Характеристики

- Ширина, м : 0.025
 - Высота, м : 0.025
 - Длина, м : 0.2
 - Вес, кг : 0.142
-

НАБОР БИТ 1/4" HEX H2-8ММ 6-ТИ ГРАННЫХ С Г-ОБРАЗНЫМ ДЕРЖАТЕЛЕМ 8 ПРЕДМЕТОВ JTC

JTC-5359



*внешний вид инструмента может отличаться от изображения на фотографии

Описание

Набор Бит-вставок 1/4" DR H2, H3, H4, H5, H6, H7, H8 и Г-образным держателем 8 пр. JTC

- Материал: Сталь S2
- Поверхность посеребрянная
- Размер: 30 мм

Характеристики

- Ширина, м : 0.08
 - Высота, м : 0.02
 - Длина, м : 0.17
 - Вес, кг : 0.145
-

БИТА-ГОЛОВКА 1/4" PH1X37MM JTC

JTC-23901



*внешний вид инструмента может отличаться от изображения на фотографии

Описание

Головка торцевая PHILIPS JTC

Описание

- Изготовлена из закаленной хром-ванадиевой стали.
- Размер: 1/4"хPH.1.
- Общая длина: 37 мм.
- Длина насадки: 15 мм.
- Габаритные размеры: 37/12/12 мм. (Д/Ш/В)
- Вес: 20 гр.

Характеристики

- Ширина, м : 0.012
 - Высота, м : 0.012
 - Длина, м : 0.037
 - Вес, кг : 0.02
-

БИТА-ГОЛОВКА 1/4" SL4.0 L=37MM JTC

JTC-23840



*внешний вид инструмента может отличаться от изображения на фотографии

Описание

Головка торцевая ШЛИЦ JTC

Характеристики

- Изготовлена из закаленной хром-ванадиевой стали.
- Размер: 1/4"хØ4.0.
- Общая длина: 37 мм.
- Длина насадки: 15 мм.
- Габаритные размеры: 35/12/12 мм. (Д/Ш/В)
- Вес: 18 г.

Характеристики

- Ширина, м : 0.012
 - Высота, м : 0.012
 - Длина, м : 0.035
 - Вес, кг : 0.018
-

БИТА-ГОЛОВКА 1/2" HEX H8X55MM JTC

JTC-45608



*внешний вид инструмента может отличаться от изображения на фотографии

Описание

- Размер: 1/2" x H8.
- Общая длина: 55 мм.
- Длина насадки: 17 мм.
- Изготовлена из закаленной хром-ванадиевой стали.
- Габаритные размеры: 60/20/20 мм. (Д/Ш/В)
- Вес: 70 гр.

Характеристики

- Ширина, м : 0.02
 - Высота, м : 0.02
 - Длина, м : 0.06
 - Вес, кг : 0.07
-

БИТА-ГОЛОВКА 1/2" HEX H14X55MM JTC

JTC-45614



*внешний вид инструмента может отличаться от изображения на фотографии

Описание

- Размер: 1/2" x H14.
- Общая длина: 55 мм.
- Длина насадки: 17 мм.
- Изготовлена из закаленной хром-ванадиевой стали.
- Габаритные размеры: 60/20/20 мм. (Д/Ш/В)
- Вес: 115 гр.

Характеристики

- Ширина, м : 0.02
 - Высота, м : 0.02
 - Длина, м : 0.06
 - Вес, кг : 0.115
-

НАБОР БИТ 1/4" PHILIPS POZIDRIV С Г-ОБРАЗНЫМ ДЕРЖАТЕЛЕМ 8 ПРЕДМЕТОВ JTC

JTC-5360



*внешний вид инструмента может отличаться от изображения на фотографии

Описание

Набор Бит-вставок 1/4" DR PH1, PH2, PH3, PZ1, PZ2, PZ4, SL7 и Г-образным держателем 8 пр. JTC

- Материал: Сталь S2
- Поверхность посеребрянная
- Размер: 30 мм

Характеристики

- Ширина, м : 0.08
 - Высота, м : 0.02
 - Длина, м : 0.17
 - Вес, кг : 0.14
-

БИТА-ГОЛОВКА 1/2" SPLINE M16X55MM JTC

JTC-45716



*внешний вид инструмента может отличаться от изображения на фотографии

Описание

Характеристики

- Ширина, м : 0.025
 - Высота, м : 0.055
 - Длина, м : 0.055
 - Вес, кг : 0.35
-

БИТА-ГОЛОВКА 1/2" RM9X200ММ ДЛИННАЯ JTC

JTC-45809200



*внешний вид инструмента может отличаться от изображения на фотографии

Описание

- Размер: 1/2" x RM9.
- Длина: 200 мм.
- Диаметр головки: 15,8 мм.
- Длина рабочей поверхности: 162 мм.

Характеристики

- Ширина, м : 0.032
 - Высота, м : 0.032
 - Длина, м : 0.453
 - Вес, кг : 0.755
-

НАБОР БИТ 1/4" TORX T7H-T40H С ОТВЕРСТИЕМ 10 ПРЕДМЕТОВ В КЕЙСЕ JTC

JTC-5363



*внешний вид инструмента может отличаться от изображения на фотографии

Описание

- В комплекте: T7H, T8H, T9H, T10H, T15H, T20H, T25H, T27H, T30H, T40H.
- Материал: S2.
- Размер: 1/4"x25 мм.

Характеристики

- Ширина, м : 0.1
 - Высота, м : 0.02
 - Длина, м : 0.17
 - Вес, кг : 0.1
-

БИТА-ГОЛОВКА 1/2" RM10X200ММ ДЛИННАЯ JTC

JTC-45810200



*внешний вид инструмента может отличаться от изображения на фотографии

Описание

- Размер: 1/2" x RM10.
- Длина: 200 мм.
- Диаметр головки: 17,8 мм.
- Длина рабочей поверхности: 162 мм.

Характеристики

- Ширина, м : 0.025
 - Высота, м : 0.025
 - Длина, м : 0.2
 - Вес, кг : 0.183
-

БИТА-ГОЛОВКА 1/2" HEX H5X55MM JTC

JTC-45605



*внешний вид инструмента может отличаться от изображения на фотографии

Описание

- Размер: 1/2" x H5.
- Общая длина: 55 мм.
- Длина насадки: 17 мм.
- Изготовлена из закаленной хром-ванадиевой стали.
- Габаритные размеры: 60/20/20 мм. (Д/Ш/В)
- Вес: 60 гр.

Характеристики

- Ширина, м : 0.02
 - Высота, м : 0.02
 - Длина, м : 0.06
 - Вес, кг : 0.06
-

БИТА-ГОЛОВКА 1/2" SPLINE M8X55MM JTC

JTC-45708



*внешний вид инструмента может отличаться от изображения на фотографии

Описание

- Размер: 1/2" x M8.
- Общая длина: 55 мм.
- Длина насадки: 17 мм.
- Изготовлена из закаленной хром-ванадиевой стали.
- Габаритные размеры: 55/20/20 мм. (Д/Ш/В)
- Вес: 65 гр.

Характеристики

- Ширина, м : 0.02
 - Высота, м : 0.02
 - Длина, м : 0.055
 - Вес, кг : 0.065
-

БИТА-ГОЛОВКА 1/2" TORX T20X55MM JTC

JTC-45520



*внешний вид инструмента может отличаться от изображения на фотографии

Описание

- Размер: 1/2" x T20.
- Общая длина: 55 мм.
- Длина насадки: 17 мм.
- Изготовлена из закаленной хром-ванадиевой стали.
- Габаритные размеры: 55/20/20 мм. (Д/Ш/В)
- Вес: 65 гр.

Размер	Усилие max., lb-in	Усилие max., Н·м
T1	0,85	0,097
T2	1,25	0,141
T3	2,25	0,254
T4	3,30	0,373
T5	4,60	0,51
T6	8,00	0,90
T7	15,00	1,70
T8	23,00	2,60
T9	30,00	3,39
T10	40,00	4,52
T15	68,00	7,69
T20	112,00	12,66
T25	168,00	18,99
T27	238,00	26,90
T30	331,00	37,40
T40	576,00	65,03
T45	916,00	103,50

T50	1405,00	158,75
T55	2272,00	256,71
T60	3942,00	445,39
T70	6203,00	700,94
T80	9277,00	1048,30
T90	13125,00	1483,12
T100	18131,00	2048,80

Характеристики

- Ширина, м : 0.02
 - Высота, м : 0.02
 - Длина, м : 0.055
 - Вес, кг : 0.065
-

БИТА-ГОЛОВКА 1/2" TORX T27X55MM JTC

JTC-45527



*внешний вид инструмента может отличаться от изображения на фотографии

Описание

- Размер: 1/2" x T27.
- Общая длина: 55 мм.
- Длина насадки: 17 мм.
- Изготовлена из закаленной хром-ванадиевой стали.
- Габаритные размеры: 60/20/20 мм. (Д/Ш/В)
- Вес: 60 гр.

Размер	Усилие max., lb-in	Усилие max., Н·м
T1	0,85	0,097
T2	1,25	0,141
T3	2,25	0,254
T4	3,30	0,373
T5	4,60	0,51
T6	8,00	0,90
T7	15,00	1,70
T8	23,00	2,60
T9	30,00	3,39
T10	40,00	4,52
T15	68,00	7,69
T20	112,00	12,66
T25	168,00	18,99
T27	238,00	26,90
T30	331,00	37,40
T40	576,00	65,03
T45	916,00	103,50

T50	1405,00	158,75
T55	2272,00	256,71
T60	3942,00	445,39
T70	6203,00	700,94
T80	9277,00	1048,30
T90	13125,00	1483,12
T100	18131,00	2048,80

Характеристики

- Ширина, м : 0.02
 - Высота, м : 0.02
 - Длина, м : 0.06
 - Вес, кг : 0.06
-

БИТА-ГОЛОВКА 1/4" TORX T40X37MM JTC

JTC-23740



*внешний вид инструмента может отличаться от изображения на фотографии

Описание

- Изготовлена из закаленной хром-ванадиевой стали.
- Размер: 1/4"хТ40.
- Общая длина: 37 мм.
- Длина насадки: 15 мм.
- Габаритные размеры: 37/12/12 мм. (Д/Ш/В)
- Вес: 19 гр.

Размер	Усилие max., lb-in	Усилие max., Н·м
T1	0,85	0,097
T2	1,25	0,141
T3	2,25	0,254
T4	3,30	0,373
T5	4,60	0,51
T6	8,00	0,90
T7	15,00	1,70
T8	23,00	2,60
T9	30,00	3,39
T10	40,00	4,52
T15	68,00	7,69
T20	112,00	12,66
T25	168,00	18,99
T27	238,00	26,90
T30	331,00	37,40
T40	576,00	65,03
T45	916,00	103,50

T50	1405,00	158,75
T55	2272,00	256,71
T60	3942,00	445,39
T70	6203,00	700,94
T80	9277,00	1048,30
T90	13125,00	1483,12
T100	18131,00	2048,80

Характеристики

- Ширина, м : 0.012
 - Высота, м : 0.012
 - Длина, м : 0.037
 - Вес, кг : 0.019
-

БИТА-ГОЛОВКА 1/4" TORX T6X37MM JTC

JTC-23706



*внешний вид инструмента может отличаться от изображения на фотографии

Описание

- Изготовлена из закаленной хром-ванадиевой стали.
- Размер: 1/4"хТ6.
- Общая длина: 37 мм.
- Длина насадки: 15 мм.
- Габаритные размеры: 37/12/12 мм. (Д/Ш/В)
- Вес: 19 г.

Размер	Усилие max., lb-in	Усилие max., Н·м
T1	0,85	0,097
T2	1,25	0,141
T3	2,25	0,254
T4	3,30	0,373
T5	4,60	0,51
T6	8,00	0,90
T7	15,00	1,70
T8	23,00	2,60
T9	30,00	3,39
T10	40,00	4,52
T15	68,00	7,69
T20	112,00	12,66
T25	168,00	18,99
T27	238,00	26,90
T30	331,00	37,40
T40	576,00	65,03
T45	916,00	103,50

T50	1405,00	158,75
T55	2272,00	256,71
T60	3942,00	445,39
T70	6203,00	700,94
T80	9277,00	1048,30
T90	13125,00	1483,12
T100	18131,00	2048,80

Характеристики

- Ширина, м : 0.012
 - Высота, м : 0.012
 - Длина, м : 0.037
 - Вес, кг : 0.018
-

НАБОР БИТ-ГОЛОВОК 1/2" TORX T20-T60 9 ПРЕДМЕТОВ JTC

JTC-H409T



*внешний вид инструмента может отличаться от изображения на фотографии

Описание

- В комплекте: T20, T25, T27, T30, T40, T45, T50, T55, T60.
- Общее количество: 9 шт.
- Материал: высококачественная хром-ванадиевая сталь.
- Габаритные размеры: 330/110/25 мм. (Д/Ш/В)
- Вес: 695 гр.

Характеристики

- Ширина, м : 0.11
 - Высота, м : 0.025
 - Длина, м : 0.33
 - Вес, кг : 0.695
-

НАБОР БИТ-ГОЛОВОК 3/8" HEX H3-H10 8 ПРЕДМЕТОВ JTC

JTC-H308H



*внешний вид инструмента может отличаться от изображения на фотографии

Описание

- В комплекте: H3, H4, H5, H6, H7, H8, H9, H10.
- Габаритные размеры: -/-/ - мм. (Д/Ш/В)
- Вес: - гр.

Характеристики

- Ширина, м : 0.11
 - Высота, м : 0.024
 - Длина, м : 0.268
 - Вес, кг : 0.44
-

БИТА-ГОЛОВКА 1/4" HEX H2X37MM JTC

JTC-23602



*внешний вид инструмента может отличаться от изображения на фотографии

Описание

- Изготовлена из закаленной хром-ванадиевой стали.
- Размер: 1/4"хH2.
- Общая длина: 37 мм.
- Длина насадки: 15 мм.

Характеристики

- Ширина, м : 0.012
 - Высота, м : 0.012
 - Длина, м : 0.038
 - Вес, кг : 0.018
-

БИТА-ГОЛОВКА 1/2" TORX T55X55MM JTC

JTC-45555



*внешний вид инструмента может отличаться от изображения на фотографии

Описание

- Изготовлена из закаленной хром-ванадиевой стали.
- Размер: 1/2"xT55.
- Общая длина: 55 мм.
- Длина насадки: 17 мм.
- Габаритные размеры: 55/22/22 мм. (Д/Ш/В)
- Вес: 76 гр.

Размер	Усилие max., lb-in	Усилие max., Н·м
T1	0,85	0,097
T2	1,25	0,141
T3	2,25	0,254
T4	3,30	0,373
T5	4,60	0,51
T6	8,00	0,90
T7	15,00	1,70
T8	23,00	2,60
T9	30,00	3,39
T10	40,00	4,52
T15	68,00	7,69
T20	112,00	12,66
T25	168,00	18,99
T27	238,00	26,90
T30	331,00	37,40
T40	576,00	65,03
T45	916,00	103,50

T50	1405,00	158,75
T55	2272,00	256,71
T60	3942,00	445,39
T70	6203,00	700,94
T80	9277,00	1048,30
T90	13125,00	1483,12
T100	18131,00	2048,80

Характеристики

- Ширина, м : 0.022
 - Высота, м : 0.022
 - Длина, м : 0.055
 - Вес, кг : 0.076
-

БИТА-ГОЛОВКА 1/2" HEX H6X55MM JTC

JTC-45606



*внешний вид инструмента может отличаться от изображения на фотографии

Описание

- Размер: 1/2" x H6.
- Общая длина: 55 мм.
- Длина насадки: 17 мм.
- Изготовлена из закаленной хром-ванадиевой стали.
- Габаритные размеры: 60/20/20 мм. (Д/Ш/В)
- Вес: 60 гр.

Характеристики

- Ширина, м : 0.02
 - Высота, м : 0.02
 - Длина, м : 0.06
 - Вес, кг : 0.06
-

БИТА-ГОЛОВКА 1/2" SPLINE M6X55MM JTC

JTC-45706



*внешний вид инструмента может отличаться от изображения на фотографии

Описание

- Размер: 1/2" x M6.
- Общая длина: 55 мм.
- Длина насадки: 17 мм.
- Изготовлена из закаленной хром-ванадиевой стали.
- Габаритные размеры: 55/20/20 мм. (Д/Ш/В)
- Вес: 60 гр.

Характеристики

- Ширина, м : 0.02
 - Высота, м : 0.02
 - Длина, м : 0.055
 - Вес, кг : 0.06
-

БИТА-ГОЛОВКА 1/2" TORX T50X200ММ ДЛИННАЯ JTC

JTC-45550200



*внешний вид инструмента может отличаться от изображения на фотографии

Описание

- Размер: 1/2" x T50.
- Длина: 200 мм.
- Диаметр головки: 15,8.
- Длина рабочей поверхности: 162 мм.

Характеристики

- Ширина, м : 0.025
 - Высота, м : 0.025
 - Длина, м : 0.2
 - Вес, кг : 0.144
-

БИТА-ГОЛОВКА 1/2" TORX T70HX55MM С ОТВЕРСТИЕМ JTC

JTC-45470



*внешний вид инструмента может отличаться от изображения на фотографии

Описание

- Изготовлена из закаленной хром-ванадиевой стали.
- Размер: 1/2"хТ70Н.
- Общая длина: 55 мм.
- Длина насадки: 17 мм.

Характеристики

- Ширина, м : 0.024
 - Высота, м : 0.024
 - Длина, м : 0.058
 - Вес, кг : 0.11
-

БИТА-ГОЛОВКА 1/4" PH3X37MM JTC

JTC-23903



*внешний вид инструмента может отличаться от изображения на фотографии

Описание

Головка торцевая PHILIPS JTC

Описание

- Изготовлена из закаленной хром-ванадиевой стали.
- Размер: 1/4"хPH.3.
- Общая длина: 37 мм.
- Длина насадки: 15 мм.
- Габаритные размеры: 37/12/12 мм. (Д/Ш/В)
- Вес: 20 гр.

Характеристики

- Ширина, м : 0.012
 - Высота, м : 0.012
 - Длина, м : 0.037
 - Вес, кг : 0.02
-

БИТА-ГОЛОВКА 1/4" HEX H3X37MM JTC

JTC-23603



*внешний вид инструмента может отличаться от изображения на фотографии

Описание

Головка торцевая HEX JTC

Описание

- Изготовлена из закаленной хром-ванадиевой стали.
- Размер: 1/4"хH3.
- Общая длина: 37 мм.
- Длина насадки: 15 мм.
- Габаритные размеры: 37/12/12 мм. (Д/Ш/В)
- Вес: 20 гр.

Характеристики

- Ширина, м : 0.012
 - Высота, м : 0.012
 - Длина, м : 0.037
 - Вес, кг : 0.02
-

БИТА-ГОЛОВКА 1/4" TORX T7X37MM JTC

JTC-23707



*внешний вид инструмента может отличаться от изображения на фотографии

Описание

- Изготовлена из закаленной хром-ванадиевой стали.
- Размер: 1/4"xT7.
- Общая длина: 37 мм.
- Длина насадки: 15 мм.
- Габаритные размеры: 37/12/12 мм. (Д/Ш/В)
- Вес: 18 г.

Размер	Усилие max., lb-in	Усилие max., Н·м
T1	0,85	0,097
T2	1,25	0,141
T3	2,25	0,254
T4	3,30	0,373
T5	4,60	0,51
T6	8,00	0,90
T7	15,00	1,70
T8	23,00	2,60
T9	30,00	3,39
T10	40,00	4,52
T15	68,00	7,69
T20	112,00	12,66
T25	168,00	18,99
T27	238,00	26,90
T30	331,00	37,40
T40	576,00	65,03
T45	916,00	103,50

T50	1405,00	158,75
T55	2272,00	256,71
T60	3942,00	445,39
T70	6203,00	700,94
T80	9277,00	1048,30
T90	13125,00	1483,12
T100	18131,00	2048,80

Характеристики

- Ширина, м : 0.012
 - Высота, м : 0.012
 - Длина, м : 0.037
 - Вес, кг : 0.018
-

БИТА-ГОЛОВКА 1/4" TORX T15X37MM JTC

JTC-23715



*внешний вид инструмента может отличаться от изображения на фотографии

Описание

- Изготовлена из закаленной хром-ванадиевой стали.
- Размер: 1/4"хТ15.
- Общая длина: 37 мм.
- Длина насадки: 15 мм.
- Габаритные размеры: 37/12/12 мм. (Д/Ш/В)
- Вес: 19 гр.

Размер	Усилие max., lb-in	Усилие max., Н·м
T1	0,85	0,097
T2	1,25	0,141
T3	2,25	0,254
T4	3,30	0,373
T5	4,60	0,51
T6	8,00	0,90
T7	15,00	1,70
T8	23,00	2,60
T9	30,00	3,39
T10	40,00	4,52
T15	68,00	7,69
T20	112,00	12,66
T25	168,00	18,99
T27	238,00	26,90
T30	331,00	37,40
T40	576,00	65,03
T45	916,00	103,50

T50	1405,00	158,75
T55	2272,00	256,71
T60	3942,00	445,39
T70	6203,00	700,94
T80	9277,00	1048,30
T90	13125,00	1483,12
T100	18131,00	2048,80

Характеристики

- Ширина, м : 0.012
 - Высота, м : 0.012
 - Длина, м : 0.037
 - Вес, кг : 0.019
-

БИТА-ГОЛОВКА 1/4" TORX T8X37MM JTC

JTC-23708



*внешний вид инструмента может отличаться от изображения на фотографии

Описание

- Изготовлена из закаленной хром-ванадиевой стали.
- Размер: 1/4"xT8.
- Общая длина: 37 мм.
- Длина насадки: 15 мм.
- Габаритные размеры: 37/12/12 мм. (Д/Ш/В)
- Вес: 18 г.

Размер	Усилие max., lb-in	Усилие max., Н·м
T1	0,85	0,097
T2	1,25	0,141
T3	2,25	0,254
T4	3,30	0,373
T5	4,60	0,51
T6	8,00	0,90
T7	15,00	1,70
T8	23,00	2,60
T9	30,00	3,39
T10	40,00	4,52
T15	68,00	7,69
T20	112,00	12,66
T25	168,00	18,99
T27	238,00	26,90
T30	331,00	37,40
T40	576,00	65,03
T45	916,00	103,50

T50	1405,00	158,75
T55	2272,00	256,71
T60	3942,00	445,39
T70	6203,00	700,94
T80	9277,00	1048,30
T90	13125,00	1483,12
T100	18131,00	2048,80

Характеристики

- Ширина, м : 0.012
 - Высота, м : 0.012
 - Длина, м : 0.037
 - Вес, кг : 0.018
-

БИТА-ГОЛОВКА 1/4" SL6.5 L=37MM JTC

JTC-23865



*внешний вид инструмента может отличаться от изображения на фотографии

Описание

Головка торцевая ШЛИЦ JTC

Характеристики

- Изготовлена из закаленной хром-ванадиевой стали.
- Размер: 1/4"хØ6,5.
- Общая длина: 37 мм.
- Длина насадки: 15 мм.
- Габаритные размеры: 37/12/12 мм. (Д/Ш/В)
- Вес: 18 г.

Характеристики

- Ширина, м : 0.012
 - Высота, м : 0.012
 - Длина, м : 0.037
 - Вес, кг : 0.018
-

БИТА-ГОЛОВКА 1/4" TORX T9X37MM JTC

JTC-23709



*внешний вид инструмента может отличаться от изображения на фотографии

Описание

- Изготовлена из закаленной хром-ванадиевой стали.
- Размер: 1/4"хТ9.
- Общая длина: 37 мм.
- Длина насадки: 15 мм.
- Габаритные размеры: 37/12/12 мм. (Д/Ш/В)
- Вес: 18 г.

Размер	Усилие max., lb-in	Усилие max., Н·м
T1	0,85	0,097
T2	1,25	0,141
T3	2,25	0,254
T4	3,30	0,373
T5	4,60	0,51
T6	8,00	0,90
T7	15,00	1,70
T8	23,00	2,60
T9	30,00	3,39
T10	40,00	4,52
T15	68,00	7,69
T20	112,00	12,66
T25	168,00	18,99
T27	238,00	26,90
T30	331,00	37,40
T40	576,00	65,03
T45	916,00	103,50

T50	1405,00	158,75
T55	2272,00	256,71
T60	3942,00	445,39
T70	6203,00	700,94
T80	9277,00	1048,30
T90	13125,00	1483,12
T100	18131,00	2048,80

Характеристики

- Ширина, м : 0.012
 - Высота, м : 0.012
 - Длина, м : 0.037
 - Вес, кг : 0.018
-

НАБОР БИТ-ГОЛОВОК 3/8" TORX T15-T50 8 ПРЕДМЕТОВ JTC

JTC-H308T



*внешний вид инструмента может отличаться от изображения на фотографии

Описание

- В комплекте: T15, T20, T25, T27, T30, T40, T45, T50.
- Габаритные размеры: 270/120/30 мм. (Д/Ш/В)
- Вес: 400 гр.

Характеристики

- Ширина, м : 0.12
 - Высота, м : 0.03
 - Длина, м : 0.27
 - Вес, кг : 0.4
-

БИТА-ГОЛОВКА 1/2" HEX H17X55MM JTC

JTC-45617



*внешний вид инструмента может отличаться от изображения на фотографии

Описание

- Размер: 1/2" x H17.
- Общая длина: 55 мм.
- Длина насадки: 17 мм.
- Изготовлена из закаленной хром-ванадиевой стали.
- Габаритные размеры: 60/20/20 мм. (Д/Ш/В)
- Вес: 145 гр.

Характеристики

- Ширина, м : 0.02
 - Высота, м : 0.02
 - Длина, м : 0.06
 - Вес, кг : 0.145
-

БИТА-ГОЛОВКА 1/2" HEX H4X55MM JTC

JTC-45604



*внешний вид инструмента может отличаться от изображения на фотографии

Описание

- Размер: 1/2" x H4.
- Общая длина: 55 мм.
- Длина насадки: 17 мм.
- Изготовлена из закаленной хром-ванадиевой стали.
- Габаритные размеры: 60/20/20 мм. (Д/Ш/В)
- Вес: 60 гр.

Характеристики

- Ширина, м : 0.02
 - Высота, м : 0.02
 - Длина, м : 0.06
 - Вес, кг : 0.06
-

БИТА-ГОЛОВКА 1/2" HEX H7X55MM JTC

JTC-45607



*внешний вид инструмента может отличаться от изображения на фотографии

Описание

- Размер: 1/2" x H7.
- Общая длина: 55 мм.
- Длина насадки: 17 мм.
- Изготовлена из закаленной хром-ванадиевой стали.
- Габаритные размеры: 60/20/20 мм. (Д/Ш/В)
- Вес: 70 гр.

Характеристики

- Ширина, м : 0.02
 - Высота, м : 0.02
 - Длина, м : 0.06
 - Вес, кг : 0.07
-

БИТА-ГОЛОВКА 1/2" HEX H9X55MM JTC

JTC-45609



*внешний вид инструмента может отличаться от изображения на фотографии

Описание

- Размер: 1/2" x H9.
- Общая длина: 55 мм.
- Длина насадки: 17 мм.
- Изготовлена из закаленной хром-ванадиевой стали.
- Габаритные размеры: 55/20/20 мм. (Д/Ш/В)
- Вес: 75 гр.

Характеристики

- Ширина, м : 0.02
 - Высота, м : 0.02
 - Длина, м : 0.055
 - Вес, кг : 0.075
-

БИТА-ГОЛОВКА 1/2" SPLINE M5X55MM JTC

JTC-45705



*внешний вид инструмента может отличаться от изображения на фотографии

Описание

- Размер: 1/2" x M5.
- Общая длина: 55 мм.
- Длина насадки: 17 мм.
- Изготовлена из закаленной хром-ванадиевой стали.
- Габаритные размеры: 55/20/20 мм. (Д/Ш/В)
- Вес: 60 гр.

Характеристики

- Ширина, м : 0.02
 - Высота, м : 0.02
 - Длина, м : 0.055
 - Вес, кг : 0.06
-

БИТА-ГОЛОВКА 1/2" TORX T25X55MM JTC

JTC-45525



*внешний вид инструмента может отличаться от изображения на фотографии

Описание

- Размер: 1/2" x T25.
- Общая длина: 55 мм.
- Длина насадки: 17 мм.
- Изготовлена из закаленной хром-ванадиевой стали.
- Габаритные размеры: 60/20/20 мм. (Д/Ш/В)
- Вес: 60 гр.

Размер	Усилие max., lb-in	Усилие max., Н·м
T1	0,85	0,097
T2	1,25	0,141
T3	2,25	0,254
T4	3,30	0,373
T5	4,60	0,51
T6	8,00	0,90
T7	15,00	1,70
T8	23,00	2,60
T9	30,00	3,39
T10	40,00	4,52
T15	68,00	7,69
T20	112,00	12,66
T25	168,00	18,99
T27	238,00	26,90
T30	331,00	37,40
T40	576,00	65,03
T45	916,00	103,50

T50	1405,00	158,75
T55	2272,00	256,71
T60	3942,00	445,39
T70	6203,00	700,94
T80	9277,00	1048,30
T90	13125,00	1483,12
T100	18131,00	2048,80

Характеристики

- Ширина, м : 0.02
 - Высота, м : 0.02
 - Длина, м : 0.06
 - Вес, кг : 0.06
-

БИТА-ГОЛОВКА 1/2" TORX T40X55MM JTC

JTC-45540



*внешний вид инструмента может отличаться от изображения на фотографии

Описание

- Размер: 1/2" x T40.
- Общая длина: 55 мм.
- Длина насадки: 17 мм.
- Изготовлена из закаленной хром-ванадиевой стали.
- Габаритные размеры: 60/20/20 мм. (Д/Ш/В)
- Вес: 70 гр.

Размер	Усилие max., lb-in	Усилие max., Н·м
T1	0,85	0,097
T2	1,25	0,141
T3	2,25	0,254
T4	3,30	0,373
T5	4,60	0,51
T6	8,00	0,90
T7	15,00	1,70
T8	23,00	2,60
T9	30,00	3,39
T10	40,00	4,52
T15	68,00	7,69
T20	112,00	12,66
T25	168,00	18,99
T27	238,00	26,90
T30	331,00	37,40
T40	576,00	65,03
T45	916,00	103,50

T50	1405,00	158,75
T55	2272,00	256,71
T60	3942,00	445,39
T70	6203,00	700,94
T80	9277,00	1048,30
T90	13125,00	1483,12
T100	18131,00	2048,80

Характеристики

- Ширина, м : 0.02
 - Высота, м : 0.02
 - Длина, м : 0.06
 - Вес, кг : 0.07
-

БИТА-ГОЛОВКА 1/2" TORX T45X55MM JTC

JTC-45545



*внешний вид инструмента может отличаться от изображения на фотографии

Описание

- Размер: 1/2" x T45.
- Общая длина: 55 мм.
- Длина насадки: 17 мм.
- Изготовлена из закаленной хром-ванадиевой стали.
- Габаритные размеры: 55/20/20 мм. (Д/Ш/В)
- Вес: 67 гр.

Размер	Усилие max., lb-in	Усилие max., Н·м
T1	0,85	0,097
T2	1,25	0,141
T3	2,25	0,254
T4	3,30	0,373
T5	4,60	0,51
T6	8,00	0,90
T7	15,00	1,70
T8	23,00	2,60
T9	30,00	3,39
T10	40,00	4,52
T15	68,00	7,69
T20	112,00	12,66
T25	168,00	18,99
T27	238,00	26,90
T30	331,00	37,40
T40	576,00	65,03
T45	916,00	103,50

T50	1405,00	158,75
T55	2272,00	256,71
T60	3942,00	445,39
T70	6203,00	700,94
T80	9277,00	1048,30
T90	13125,00	1483,12
T100	18131,00	2048,80

Характеристики

- Ширина, м : 0.02
 - Высота, м : 0.02
 - Длина, м : 0.055
 - Вес, кг : 0.067
-

БИТА-ГОЛОВКА 3/8" HEX H9X48MM JTC

JTC-34709



*внешний вид инструмента может отличаться от изображения на фотографии

Описание

- Изготовлена из закаленной хром-ванадиевой стали.
- Размер: 3/8"хH9.
- Общая длина: 48 мм.
- Длина насадки: 18 мм.
- Габаритные размеры: -/-/- мм. (Д/Ш/В)
- Вес: - гр.

Характеристики

- Ширина, м : 0.02
 - Высота, м : 0.048
 - Длина, м : 0.02
 - Вес, кг : 0.062
-

НАБОР БИТ 1/4" PHILIPS PH2 ДВУСТОРОННИХ УДЛИНЕННЫХ 10 ПРЕДМЕТОВ В БОКСЕ JTC

JTC-1116502



*внешний вид инструмента может отличаться от изображения на фотографии

Описание

- В комплекте: PH2 x 65 мм.
- Материал: S2.

Характеристики

- Ширина, м : 0.07
 - Высота, м : 0.01
 - Длина, м : 0.09
 - Вес, кг : 0.16
-

БИТА-ГОЛОВКА 1/2" TORX T45X200ММ ДЛИННАЯ JTC

JTC-45545200



*внешний вид инструмента может отличаться от изображения на фотографии

Описание

- Размер: 1/2" x T45.
- Длина: 200 мм.
- Диаметр головки: 15,8.
- Длина рабочей поверхности: 162 мм.

Характеристики

- Ширина, м : 0.025
 - Высота, м : 0.025
 - Длина, м : 0.2
 - Вес, кг : 0.144
-

БИТА-ГОЛОВКА 1/2" TORX T55X200ММ ДЛИННАЯ JTC

JTC-4555200



*внешний вид инструмента может отличаться от изображения на фотографии

Описание

- Размер: 1/2" x T55.
- Длина: 200 мм.
- Диаметр головки: 17,8.
- Длина рабочей поверхности: 162 мм.

Характеристики

- Ширина, м : 0.025
 - Высота, м : 0.025
 - Длина, м : 0.2
 - Вес, кг : 0.186
-

БИТА-ГОЛОВКА 1/2" TORX T60X200ММ ДЛИННАЯ JTC

JTC-45560200



*внешний вид инструмента может отличаться от изображения на фотографии

Описание

- Общая длина: 200 мм.
- Длина насадки: 162 мм.
- Диаметр головки: 20,8 мм.
- Размер: 1/2" x T60.

Характеристики

- Ширина, м : 0.023
 - Высота, м : 0.023
 - Длина, м : 0.2
 - Вес, кг : 0.234
-

БИТА-ГОЛОВКА 1/2" TORX T70X200ММ ДЛИННАЯ JTC

JTC-45570200



*внешний вид инструмента может отличаться от изображения на фотографии

Описание

- Общая длина: 200 мм.
- Длина насадки: 162 мм.
- Диаметр головки: 22,5 мм.
- Размер: 1/2" x T70.

Характеристики

- Ширина, м : 0.023
 - Высота, м : 0.023
 - Длина, м : 0.2
 - Вес, кг : 0.298
-

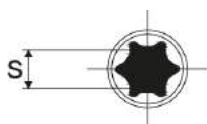
БИТА-ГОЛОВКА 3/8" TORX T8X48MM JTC

JTC-34908

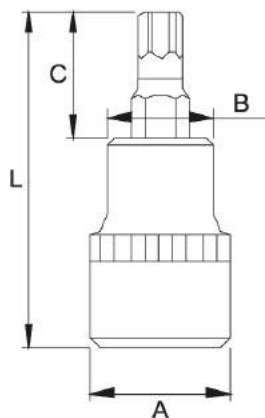


*внешний вид инструмента может отличаться от изображения на фотографии

Описание



- Размер: 3/8" x T8
- S: 17,9
- A: 13,8
- C: 18
- L: 48



Характеристики

- Ширина, м : 0.017
 - Высота, м : 0.017
 - Длина, м : 0.45
 - Вес, кг : 0.067
-

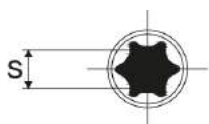
БИТА-ГОЛОВКА 3/8" TORX T9X48MM JTC

JTC-34909

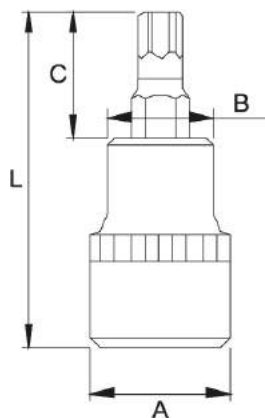


*внешний вид инструмента может отличаться от изображения на фотографии

Описание



- Размер: 3/8" x T9
- S: 17,9
- A: 13,8
- C: 18
- L: 48



Характеристики

- Ширина, м : 0.02
 - Высота, м : 0.02
 - Длина, м : 0.05
 - Вес, кг : 0.05
-

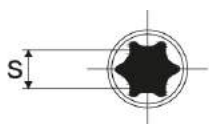
БИТА-ГОЛОВКА 3/8" TORXT 15X48MM JTC

JTC-34915

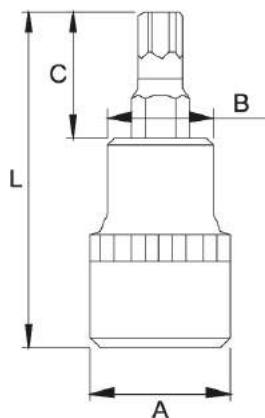


*внешний вид инструмента может отличаться от изображения на фотографии

Описание



- Размер: 3/8" x T15
- S: 17,9
- A: 13,8
- C: 18
- L: 48



Характеристики

- Ширина, м : 0.02
- Высота, м : 0.02
- Длина, м : 0.05
- Вес, кг : 0.04

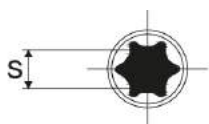
БИТА-ГОЛОВКА 3/8" TORX T20X48MM JTC

JTC-34920

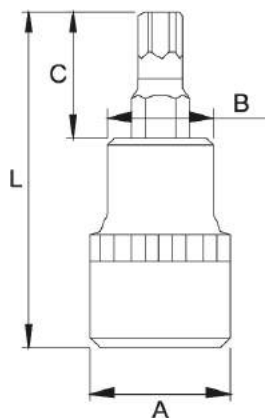


*внешний вид инструмента может отличаться от изображения на фотографии

Описание



- Размер: 3/8" x T20
- S: 17,9
- A: 13,8
- C: 18
- L: 48



Характеристики

- Ширина, м : 0.015
 - Высота, м : 0.015
 - Длина, м : 0.05
 - Вес, кг : 0.02
-

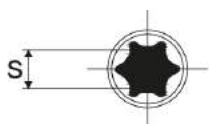
БИТА-ГОЛОВКА 3/8" TORX T25X48MM JTC

JTC-34925

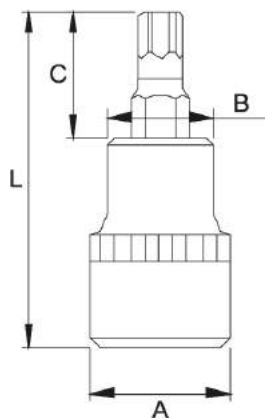


*внешний вид инструмента может отличаться от изображения на фотографии

Описание



- Размер: 3/8" x T25
- S: 17,9
- A: 13,8
- C: 18
- L: 48



Характеристики

- Ширина, м : 0.017
 - Высота, м : 0.017
 - Длина, м : 0.05
 - Вес, кг : 0.02
-

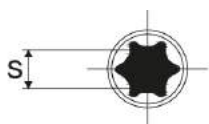
БИТА-ГОЛОВКА 3/8" TORX T27X48MM JTC

JTC-34927

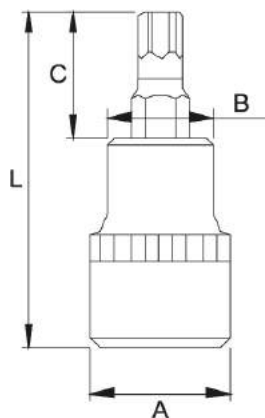


*внешний вид инструмента может отличаться от изображения на фотографии

Описание



- Размер: 3/8" x T27
- S: 17,9
- A: 13,8
- C: 18
- L: 48



Характеристики

- Ширина, м : 0.02
 - Высота, м : 0.02
 - Длина, м : 0.05
 - Вес, кг : 0.05
-

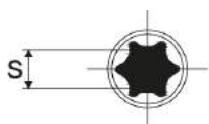
БИТА-ГОЛОВКА 3/8" TORX T30X48MM JTC

JTC-34930

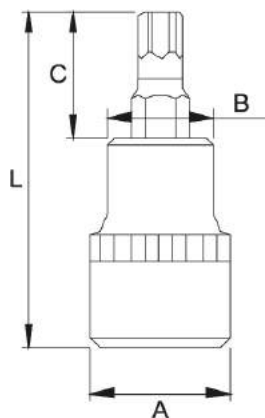


*внешний вид инструмента может отличаться от изображения на фотографии

Описание



- Размер: 3/8" x T30
- S: 17,9
- A: 13,8
- C: 18
- L: 48



Характеристики

- Ширина, м : 0.02
 - Высота, м : 0.02
 - Длина, м : 0.05
 - Вес, кг : 0.05
-

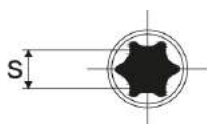
БИТА-ГОЛОВКА 3/8" TORX T40X48MM JTC

JTC-34940

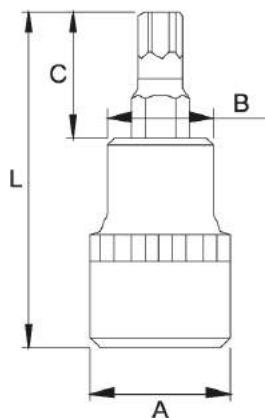


*внешний вид инструмента может отличаться от изображения на фотографии

Описание



- Размер: 3/8" x T40
- S: 17,9
- A: 15,8
- C: 18
- L: 48



Характеристики

- Ширина, м : 0.015
 - Высота, м : 0.015
 - Длина, м : 0.05
 - Вес, кг : 0.05
-

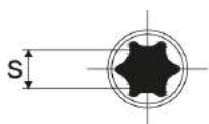
БИТА-ГОЛОВКА 3/8" TORX T45X48MM JTC

JTC-34945

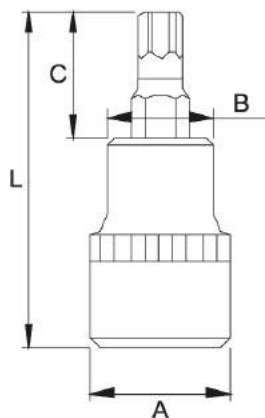


*внешний вид инструмента может отличаться от изображения на фотографии

Описание



- Размер: 3/8" x T45
- S: 17,9
- A: 15,8
- C: 18
- L: 48



Характеристики

- Ширина, м : 0.02
 - Высота, м : 0.02
 - Длина, м : 0.05
 - Вес, кг : 0.02
-

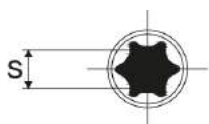
БИТА-ГОЛОВКА 3/8" TORX T50X48MM JTC

JTC-34950

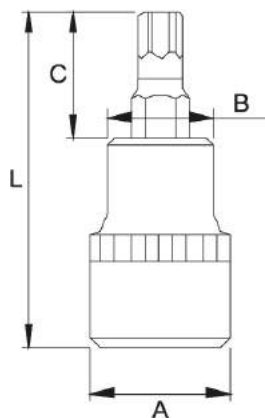


*внешний вид инструмента может отличаться от изображения на фотографии

Описание



- Размер: 3/8" x T50
- S: 17,9
- A: 15,8
- C: 18
- L: 48



Характеристики

- Ширина, м : 0.017
- Высота, м : 0.017
- Длина, м : 0.05
- Вес, кг : 0.045

БИТА-ГОЛОВКА 1/2" RM8X200ММ ДЛИННАЯ JTC

JTC-45808200



*внешний вид инструмента может отличаться от изображения на фотографии

Описание

- Изготовлена из закаленной хром-ванадиевой стали.
- Размер: 1/2"xRM8.
- Общая длина: 200 мм.
- Длина насадки: 162 мм.

Характеристики

- Ширина, м : 0.025
 - Высота, м : 0.025
 - Длина, м : 0.2
 - Вес, кг : 0.145
-

БИТА-ГОЛОВКА 1/2" TORX T50HX55MM С ОТВЕРСТИЕМ JTC

JTC-45450



*внешний вид инструмента может отличаться от изображения на фотографии

Описание

- Изготовлена из закаленной хром-ванадиевой стали.
- Размер: 1/2"хТ50Н.
- Общая длина: 55 мм.
- Длина насадки: 17 мм.

Характеристики

- Ширина, м : 0.023
 - Высота, м : 0.023
 - Длина, м : 0.055
 - Вес, кг : 0.07
-

БИТА-ГОЛОВКА 1/2" TORX T55HX55MM С ОТВЕРСТИЕМ JTC

JTC-45455



*внешний вид инструмента может отличаться от изображения на фотографии

Описание

- Изготовлена из закаленной хром-ванадиевой стали.
- Размер: 1/2"хТ55Н.
- Общая длина: 55 мм.
- Длина насадки: 17 мм.

Характеристики

- Ширина, м : 0.023
 - Высота, м : 0.023
 - Длина, м : 0.055
 - Вес, кг : 0.075
-

БИТА-ГОЛОВКА 1/2" TORX T60HX55MM С ОТВЕРСТИЕМ JTC

JTC-45460



*внешний вид инструмента может отличаться от изображения на фотографии

Описание

- Изготовлена из закаленной хром-ванадиевой стали.
- Размер: 1/2"хТ60Н.
- Общая длина: 55 мм.
- Длина насадки: 17 мм.

Характеристики

- Ширина, м : 0.024
 - Высота, м : 0.024
 - Длина, м : 0.058
 - Вес, кг : 0.1
-

БИТА-ГОЛОВКА 1/4" PH0X37MM JTC

JTC-23900



*внешний вид инструмента может отличаться от изображения на фотографии

Описание

- Изготовлена из закаленной хром-ванадиевой стали.
- Размер: 1/4"хPH.0.
- Общая длина: 37 мм.
- Длина насадки: 15 мм.

Характеристики

- Ширина, м : 0.012
 - Высота, м : 0.012
 - Длина, м : 0.038
 - Вес, кг : 0.018
-

БИТА-ГОЛОВКА 3/8" HEX H10X48MM JTC

JTC-34710



*внешний вид инструмента может отличаться от изображения на фотографии

Описание

- Изготовлена из закаленной хром-ванадиевой стали.
- Размер: 3/8"xH10.
- Общая длина: 48 мм.
- Длина насадки: 18 мм.

Характеристики

- Ширина, м : 0.02
 - Высота, м : 0.02
 - Длина, м : 0.05
 - Вес, кг : 0.065
-

БИТА-ГОЛОВКА 3/8" HEX H3X48MM JTC

JTC-34703



*внешний вид инструмента может отличаться от изображения на фотографии

Описание

- Изготовлена из закаленной хром-ванадиевой стали.
- Размер: 3/8"хН3.
- Общая длина: 48 мм.
- Длина насадки: 18 мм.

Характеристики

- Ширина, м : 0.019
 - Высота, м : 0.019
 - Длина, м : 0.05
 - Вес, кг : 0.04
-

БИТА-ГОЛОВКА 3/8" HEX H4X48MM JTC

JTC-34704



*внешний вид инструмента может отличаться от изображения на фотографии

Описание

- Изготовлена из закаленной хром-ванадиевой стали.
- Размер: 3/8"хН4.
- Общая длина: 48 мм.
- Длина насадки: 18 мм.

Характеристики

- Ширина, м : 0.019
 - Высота, м : 0.019
 - Длина, м : 0.05
 - Вес, кг : 0.04
-

БИТА-ГОЛОВКА 3/8" HEX H5X48MM JTC

JTC-34705



*внешний вид инструмента может отличаться от изображения на фотографии

Описание

- Изготовлена из закаленной хром-ванадиевой стали.
- Размер: 3/8"хH5.
- Общая длина: 48 мм.
- Длина насадки: 18 мм.

Характеристики

- Ширина, м : 0.019
 - Высота, м : 0.019
 - Длина, м : 0.05
 - Вес, кг : 0.04
-

БИТА-ГОЛОВКА 3/8" HEX H6X48MM JTC

JTC-34706



*внешний вид инструмента может отличаться от изображения на фотографии

Описание

- Изготовлена из закаленной хром-ванадиевой стали.
- Размер: 3/8"хН6.
- Общая длина: 48 мм.
- Длина насадки: 18 мм.

Характеристики

- Ширина, м : 0.019
 - Высота, м : 0.019
 - Длина, м : 0.05
 - Вес, кг : 0.04
-

БИТА-ГОЛОВКА 3/8" HEX H7X48MM JTC

JTC-34707



*внешний вид инструмента может отличаться от изображения на фотографии

Описание

- Изготовлена из закаленной хром-ванадиевой стали.
- Размер: 3/8"xH7.
- Общая длина: 48 мм.
- Длина насадки: 18 мм.

Характеристики

- Ширина, м : 0.019
 - Высота, м : 0.019
 - Длина, м : 0.05
 - Вес, кг : 0.05
-

БИТА-ГОЛОВКА 3/8" HEX H8X48MM JTC

JTC-34708



*внешний вид инструмента может отличаться от изображения на фотографии

Описание

- Изготовлена из закаленной хром-ванадиевой стали.
- Размер: 3/8"хH8.
- Общая длина: 48 мм.
- Длина насадки: 18 мм.

Характеристики

- Ширина, м : 0.02
 - Высота, м : 0.02
 - Длина, м : 0.048
 - Вес, кг : 0.057
-

БИТА-ГОЛОВКА 3/8" TORX T55X48MM JTC

JTC-34955



*внешний вид инструмента может отличаться от изображения на фотографии

Описание

- Изготовлена из закаленной хром-ванадиевой стали.
- Размер: 3/8"хТ55.
- Общая длина: 48 мм.
- Длина насадки: 18 мм.

Характеристики

- Ширина, м : 0.02
 - Высота, м : 0.02
 - Длина, м : 0.05
 - Вес, кг : 0.065
-

БИТА-ГОЛОВКА 1/2" HEX H10 L=75MM JTC

JTC-4529-H10



*внешний вид инструмента может отличаться от изображения на фотографии

Описание

Головка с насадкой HEX
Изготовлена из закаленной хром-ванадиевой стали.
Размер: 1/2" x H10.

Характеристики

- Ширина, м : 0.023
 - Высота, м : 0.023
 - Длина, м : 0.075
 - Вес, кг : 0.088
-

БИТА-ГОЛОВКА 3/8" TORX T40HX37MM С ОТВЕРСТИЕМ JTC

JTC-34840



*внешний вид инструмента может отличаться от изображения на фотографии

Описание

- Размер: 3/8" x T40.
- Кол-во в оптовой упаковке: 10 шт.

Характеристики

- Ширина, м : 0.018
 - Высота, м : 0.018
 - Длина, м : 0.05
 - Вес, кг : 0.046
-

НАБОР ГОЛОВОК С НАСАДКОЙ 24 ПРЕДМЕТА В КЕЙСЕ JTC

JTC-7024



*внешний вид инструмента может отличаться от изображения на фотографии

Описание

- Размер:
 - T40, T45, T50, T55, T60, T70
 - H5, H6, H7, H8, H9, H10, H12
 - M6, M8, O, M12, M14
 - RM6, RM7, RM8, RM9, RM10, RM12
- 1/2" Dr. x 24 предмета в наборе головок с насадками
- Длина: 200 мм.

Характеристики

- Ширина, м : 0.325
 - Высота, м : 0.06
 - Длина, м : 0.415
 - Вес, кг : 5.12
-

По вопросам продаж и поддержки обращайтесь:

Алматы (7273)495-231
Ангарск (3955)60-70-56
Архангельск (8182)63-90-72
Астрахань (8512)99-46-04
Барнаул (3852)73-04-60
Белгород (4722)40-23-64
Благовещенск (4162)22-76-07
Брянск (4832)59-03-52
Владивосток (423)249-28-31
Владикавказ (8672)28-90-48
Владимир (4922)49-43-18
Волгоград (844)278-03-48
Вологда (8172)26-41-59
Воронеж (473)204-51-73
Екатеринбург (343)384-55-89
Иваново (4932)77-34-06
Ижевск (3412)26-03-58
Иркутск (395)279-98-46
Казань (843)206-01-48
Россия +7(495)268-04-70

Калининград (4012)72-03-81
Калуга (4842)92-23-67
Кемерово (3842)65-04-62
Киров (8332)68-02-04
Коломна (4966)23-41-49
Кострома (4942)77-07-48
Краснодар (861)203-40-90
Красноярск (391)204-63-61
Курск (4712)77-13-04
Курган (3522)50-90-47
Липецк (4742)52-20-81
Магнитогорск (3519)55-03-13
Москва (495)268-04-70
Мурманск (8152)59-64-93
Набережные Челны (8552)20-53-41
Нижний Новгород (831)429-08-12
Новокузнецк (3843)20-46-81
Ноябрьск (3496)41-32-12
Новосибирск (383)227-86-73
Киргизия +996(312)-96-26-47

Омск (3812)21-46-40
Орел (4862)44-53-42
Оренбург (3532)37-68-04
Пенза (8412)22-31-16
Петрозаводск (8142)55-98-37
Псков (8112)59-10-37
Пермь (342)205-81-47
Ростов-на-Дону (863)308-18-15
Рязань (4912)46-61-64
Самара (846)206-03-16
Саранск (8342)22-96-24
Санкт-Петербург (812)309-46-40
Саратов (845)249-38-78
Севастополь (8692)22-31-93
Симферополь (3652)67-13-56
Смоленск (4812)29-41-54
Сочи (862)225-72-31
Ставрополь (8652)20-65-13
Сургут (3462)77-98-35
Казахстан +7(7172)727-132

Сыктывкар (8212)25-95-17
Тамбов (4752)50-40-97
Тверь (4822)63-31-35
Тольятти (8482)63-91-07
Томск (3822)98-41-53
Тула (4872)33-79-87
Тюмень (3452)66-21-18
Ульяновск (8422)24-23-59
Улан-Удэ (3012)59-97-51
Уфа (347)229-48-12
Хабаровск (4212)92-98-04
Чебоксары (8352)28-53-07
Челябинск (351)202-03-61
Череповец (8202)49-02-64
Чита (3022)38-34-83
Якутск (4112)23-90-97
Ярославль (4852)69-52-93